

LE CIMIER



COLLECTION MINIATURES KITS

EDITION 1996

RAPPEL DES PRODUCTIONS LE CIMIER

UNIFORMES HISTORIQUES métal 90 mm

Sculpture de Charles CONRAD

- NAP0 NAPOLÉON*
JOS JOSEPHINE*
MAM Officier Mameluck**
ALEX ALEXANDRE*
ELI ELISABETH*
COS Officier Cosaque**
BONA BONAPARTE
TIL Tambour Infanterie de Ligne
TGG Tambour Grenadier de la Garde
TAGE Tambour du Génie de la Garde
OSCAR Officier de Carabiniers
MGR Mousquetaire Gris Restauration
GRF Garde Républicain Fantassin
GRC Garde Républicain Cavalier
DGS Dragon Soldat G.I.
ODG Officier Dragons G.I.
CGG Grenadier à Cheval G.I.
OGR Officier de Grenadiers à Cheval G.I.
SCLL Soldat Cheval-légers Lanciers
OCLL Officier Cheval-légers Lanciers
FHCC Fille Hussard

CAVALIERS

- CCH4M HENRI IV à Cheval
CCN1C NAPOLÉON 1er en Chasseur
CCN1R NAPOLÉON 1er en Redingote
CCOMG Officier Mameluck G.I.
CCOC Officier des Cuirassiers

STATUETTE au 1/10ème :
Officier des Chasseurs de la Garde

JEU D'ECHECS AUSTERLITZ métal

Sculpture de Charles CONRAD

- Les figures* et les fous** sont les figurines de la série UNIFORMES HISTORIQUES en 90mm marquées d'un * ou **.
- 4 tours
4 chevaux
8 pions Français (54 mm)
8 Pions Russes (54 mm)
Base en métal pour 54 mm
Base en Métal pour 90 mm
- PIONS à l'unité - Figurine 54 mm*
GGI Grenadier G.I.(France)
PAVL Grenadier de Pavlov (Russie)

LES BUSTES au 1/10ème

Sculpture de Charles CONRAD

LES ROIS DE FRANCE

- BF 1 FRANÇOIS 1er
BH 4 HENRI IV
BL13 LOUIS XIII
BL14 LOUIS XIV
BL15 LOUIS XV
BL16 LOUIS XVI
BN 1 NAPOLÉON 1er
BN 3 NAPOLÉON III

LE PREMIER EMPIRE

- BC Cuirassier
BLP Lancier Polonais
BCC Chasseur à Cheval
BH Hussard
BMG Mameluck de la Garde
BDG Dragon de la Garde
BCAR Carabinier
BGE Gendarme d'Elite
BGGI Grenadier de la Garde
BTM Tambour-Major GI

LES PERSONNAGES DE L'HISTOIRE

métal 90 mm

Sculpture de Bill MERKLEIN

- GPH 1 RAMSES II
GPH 4 MAGELLAN

Sculpture de Peter TWIST

- GPH 2 Jules CESAR

Sculpture de Mike GOOD

- GPH 3 VERCINGETORIX

CONSULAT / EMPIRE métal 90 mm

Sculpture de N. KAFTYREFF

- NK 1 Marin GI en Grande Tenue
NK 2 Quartier-maître des Marins GI
NK 3 Maréchal en Grande Tenue
NK 4 Grenadier de la Garde Impériale
NK 5 Officier des Grenadiers à Pied G.I.
NK 6 JUNOT
NK 7 BARAGUEYD/HILLIERS
NK8 Off. Fusiliers Grenadiers GI 1809
NK 9 Général de Brigade en Manteau
NK10 DAVOUT
NK11 MURAT
NK12 Trompette des Cuirassiers en Livrée Impériale
NK13 BESSIERES
NK14 Hussard en Shako
NK15 Hussard en Colback
NK16 Louis BONAPARTE
NK17 PONIATOWSKI
NK18 Eugène DE BEAUHARNAIS

Sculpture de A. BLESKINE

- FR 1 Aide de Camp 1er Empire
FR 2 Adjudant Commandant 1803-1815
BA 1 Général de Division Grande Tenue

Sculpture R. MARTCHOWSKI

- FP 1 Tambour Major Inf. Ligne 1810
FP 2 Sapeur 3eme Régiment de la Ligne
FP 3 Officier Tartare Lithuanien 1813
FP 4 Inf. de la Ligne 9eme 1/2 brigade Egypte 1800
FP 5 Soldat Rgt. des Dromadaires 1800

Sculpture de A. SOMOV

- SA 1 Sous-officier Chasseurs à Cheval
SA 2 Artilleur à Cheval de la Ligne
SA 3 Officier d'Artillerie à Cheval 1810

Sculpture de O. BITAJO

- OB 1 Fusilier Grenadier GI
OB 2 CHOUARD
OB 3 HAUTOUL
OB 4 Edouard DE COLBERT

Sculpture de J.C. ANCIAUX

- JCA 1 Tambour-major Infanterie Ligne

Sculpture de R. BOLUNASS

- RB 1 Général de Brigade Petite Tenue
RB 2 Général de Division en Redingote
RB 3 Tromp. Marins GI Grande Tenue

Sculpture de Pedro SUAREZ

- PS 1 Off. de Ligne en Bonnet d'Oursou
PS 2 Officier de la Ligne en Chapeau
PS 3 Officier de la Ligne en Shako
PS 4 Trompette Dragon GI
PS 5 Soldat Dragons en Surtout
PS 6 Tromp. Grenadiers à Cheval GI
PS 7 Soldat Grenadiers à Cheval GI
PS 8 Carabinier Soldat 1804
PS 9 Carabinier Trompette 1804

LE DEUXIÈME EMPIRE métal 90 mm

Sculpture de Roger ROUSSEL

- RR90/1 Soldat Lancier 1860
RR90/2 Trompette Lanciers 1860
RR90/3 Officier Lanciers 1860
RR90/4 Soldat Dragon GI
RR90/5 Trompette GI
RR90/6 Officier Dragon
RR90/7 Cuirassier Soldat 1860
RR90/8 Trompette de Cuirassiers 1860
RR90/9 Chef d'Escadron 2^e Régiment

RR90/10 Guide

- RR90/11 Trompette des Guides
RR90/12 Officier des Guides
RR90/13 Carabinier
RR90/14 Trompette des Carabiniers
RR90/15 Officier de Carabiniers

LES PERSONNAGES CÉLÈBRES

métal 54 mm

Sculpture de Cyrille CONRAD

- CHC Hugues Capet / Adelaide d'Aquitaine
CL9 Louis IX / Marguerite de Provence
CL11 Louis XI / Charlotte de Savoie
CF1 François 1er / Claude de France
CC9 Charles IX / Elisabeth d'Autriche
CH4 Henri IV / Marie de Médicis
CL13 Louis XIII / Anne d'Autriche
RIC Richelieu
CL 14 Louis XIV / Marie-Thérèse
- Sculpture de Charles CONRAD**
CREV89 Couple Révolutionnaires
- Sculpture de Roger ROUSSEL**
CL15 Louis XV / Marie Leczinska
CL16 Louis XVI / Marie Antoinette
CBOJ Bonaparte / Joséphine
CN3 Napoléon III / Eugénie de Montijo

LES PERSONNALITÉS DE L'EMPIRE

métal 54 mm

Sculpture de Bruno LEIBOVITZ

- P 01 MURAT
P 02 LASSALLE
P 03 LARREY
P 04 CAMBRONNE
P 05 Edouard DE COLBERT
P 06 SAVARY
P 07 DE MARBOT
P 08 D'HAUTPOL
P 09 NAPOLÉON 1er
P 10 GOURGAUD
P 11 KRAZINSKI
P 12 Eugène DE BEAUHARNAIS
P 13 NEY
P 14 LANNES
P 15 BESSIERES
P 16 D'ORNANO
P 17 DORSENNE
P 18 KIRMAN
P 19 JOLLY
P 20 DESVAUX DE SAINT MAURICE

Sculpture Roger ROUSSEL

- P 21 CASTELLA
P 22 TAYLLERAND
P 23 CHOUARD
P 24 GROUCHY
P 25 PONIATOWSKI
P 26 HAMELINAYE
P 27 MOUTON
P 28 ROUSTAN
P 29 Jérôme BONAPARTE
P 30 DREUX-NANCRÉ
P 31 JUNOT
P 32 LECLERC
P 33 PAJOL
P 34 SOULT
P 35 LEFEBVRE
P 36 MORTIER
P 37 CARON D'HEVILLEY
P 38 DAUMESNIL
P 41 OUDINOT
P 42 SERURIER

Sculpture Patrick VAUCHEZ

- P 39 SOPRANSI
P 40 SUCHET

LES SOLDATS

métal 54 mm

Sculpture de Fabrice EISENBACH

- E 1 Adjudant Cuirassier 1^{er} Empire
E 2 Dragon à Pied 1803
E 3 Fusilier 1812 en Espagne
E 4 Voltigeur Infanterie Légère 1804
E 5 Chasseur Infanterie Légère 1804
E 6 Carabinier Infanterie Légère 1804
E 7 Chasseur Infanterie légère 1808
E 8 Off. Infanterie Ligne Grenadier
E 9 Off. Infanterie de Ligne Fusilier
E 10 Garde de Paris
E 11 Trompette de Chasseurs Colback
E 12 Trompette de Chasseurs Shako
E 13 Chasseur en Colback
E 14 Chasseur en Shako
E 15 Trompette de Dragons G.I.
E 16 Dragon en Bonnet de Police G.I
E 17 Trompette de Grenadiers G.I
E 18 Grenadier Bonnet de Police G.I.
E 19 Soldat Cheval-légers Lanciers
E 20 Trompette Cheval-légers Lanciers
E 21 Soldat Carabiniers 1804-1810
E 22 Trompette Carabiniers 1804-1810
E 23 Marin de la Garde 1807
E 24 Trompette de Marines G.I. 1807
E 25 Gend. d'Elite Surtout 1806-1814
E 26 Trompette Gend. Elite 1806-14
E 27 Lancier Polonais 1er Rgt 1808
E 28 Trompette Lanciers Polonais 1808
E 29 Lancier Rouge 2eme Rgt 1808
E 30 Trompette Lanciers Rouges 1808
E 31 Hussard Soldat 1808
E 32 Trompette de Hussards 1808

LES COLONIAUX

métal 54 mm

Sculpture de Roger ROUSSEL

- RR 1 Officier Chouan 1793
RR 2 Inf. de Marine Marsoin 1890
RR 3 Officier Porte Etendard 1750
RR 4 Spahis 1855-1890
RR 5 Officier de Spahis 1855-1890
RR 6 Cantinière des Lanciers G.I. 1859
RR 7 Off. Légion Etrangère 1855-1887
RR 8 Off. Tirailleurs Algériens 1855-87
RR 9 Zouave 1854-1870
RR 10 Turco 1859
RR 11 Off. Chasseurs à Pied G.I. 1857
RR 12 Off. Eclaireurs à Cheval 1870
RR 13 DEGALLIFET - Mexique 1866
RR 14 Grenadier en Képi Mexique 1906
RR 15 Fusilier Sombroero Mexique 1866
RR 16 Voltigeur Mexique 1866
RR 17 Off. Tirailleurs Sénégalais 1890
RR 18 Off. Infant. Coloniale Tonkin 1875
RR 19 Officier Chasseurs-Alpin 1890
RR 20 Soldat Chasseur Alpin 1890
RR 21 Capitaine de Vaisseau 1858-1860
RR 22 Matelot en Chapeau 1858-1860
RR 23 Enseigne de Vaisseau 1858-1860
RR 24 Matelot Quartier-maître - bonnet
RR 25 Soldat Chasseurs d'Afrique 1863
RR 26 Tromp. Chasseurs Afrique 1863
RR 27 Soldat Chasseurs Afrique Dolman
RR 28 Officier Chasseurs d'Afrique 1860
RR 29 Mexicain avec Carabine 1864
RR 30 Mexicain Lancier 1864

Sculpture Cyrille CONRAD

- OG 2 Officier Grenadiers 2eme Empire

L'ANCIEN RÉGIME

métal 54 mm

Sculpture de Patrick VAUCHEZ

- PV 1 Officier d'infanterie 1736
PV 2 Tambour d'Infanterie 1736

Sculpture de Andrei BLESKINE

- 54 BA 1 Grenadier à Cheval du Roi
54 BA 2 Gendarme de la Garde
54 BA 3 Garde du Corps
54 BA 4 Mousquetaire Gris

LE CIMIER est heureux de vous présenter une nouvelle série: "LES BUSTES DU PREMIER EMPIRE" (rétrospective de la coiffure militaire à cette époque).

Echelle au 1/10^e

Hauteur avec socle de 10 à 14 cm selon le plumet.

Les bustes BLP, BC, BH, BCC sont tout en métal. Les bustes suivants sont en résine avec base en métal.

Cette série se poursuivra avec des bustes sur l'Infanterie.



BC (8956/50) - Cuirassier



BLP (8956/51) - Lancier Polonais



BCC (8956/53) - Chasseur à cheval



BH (8956/52) - Hussard



BMG (8956/55) - Mameluck G.I.



BDG (8956/54) - Dragon G.I.



BCAR (8956/56) - Carabinier



BGE (8956/57) - Gendarme d'Elite

AUSTERLITZ 1805

LE CIMIER

Le jeu d'échecs AUSTERLITZ est une réalisation LE CIMIER. Il a été sculpté par Charles Conrad. La réalisation de ce jeu a demandé deux années complètes de travail. Les pièces sont coulées en alliage (étain-plomb). Les pions sont au standard de 54 mm., les grandes pièces sont au standard de 90 mm., excepté pour les chevaux qui ont une hauteur de 80 mm.

Pion	Grenadier Garde Impériale	Grenadier Pavlov
Tour	Carrée à 4 échappettes	Base à bulbe
Fou	Officier Mamelucks	Officier Cosaques
Cheval	Cabre	Dresse
Reine	Josephine	Elisabeth
Roi	Napoléon I	Alexandre I

The Chess Set AUSTERLITZ is a project of Le Cimier, and sculpted by Charles Conrad. The work took two years to complete and the figures are cast in white metal. The pawns are 54 mm. and all other figures are 90 mm. with the exception of the horses which are 80 mm.

Pawn	Grenadier of the Guard	Pavlov Grenadier
Castles	Square Tower with 4 battlements	Tower with onion shaped dome
Bishop	Mameluk officer	Cosack officer
Knight	Bearing horse (Cabre)	Bearing horse (Dresse)
Queen	Josephine	Elisabeth
King	Napoleon I	Alexander I

Il gioco di Scacchi AUSTERLITZ è una realizzazione LE CIMIER ed è stata scolpita dalle abili mani di Charles Conrad in due anni di lavoro. Tutti i personaggi sono fusi in metallo bianco. I pedoni sono alti 54 mm., e tutte le altre figure sono 90 mm., eccetto i cavalli che sono 80 mm.

Pedoni	Granatiere della Guardia (8050/07)	Granatiere Pavlov (8050/08)
Torri	Quadrata con 4 garitte (8050/09)	A bulbo (8050/10)
Alfieri	Ufficiale Mamelucchi (8050/05)	Ufficiale dei Cosacchi (8050/06)
Cavalli	Cavallo impennato (8050/11)	Cavallo dressato (8050/12)
Regine	Giuseppina (8050/02)	Elisabetta (8050/04)
Re	Napoleone I (8050/01)	Alessandro I (8050/03)







Roi Russe

Reine Russe

Ch.C.



détail habit Alexandre 1^{er}



détail habit
Officier de Cosaques.



Tron Russe

Ch.C.



Dion Russe

Ch.C.



Cheval dressé
(réduit)

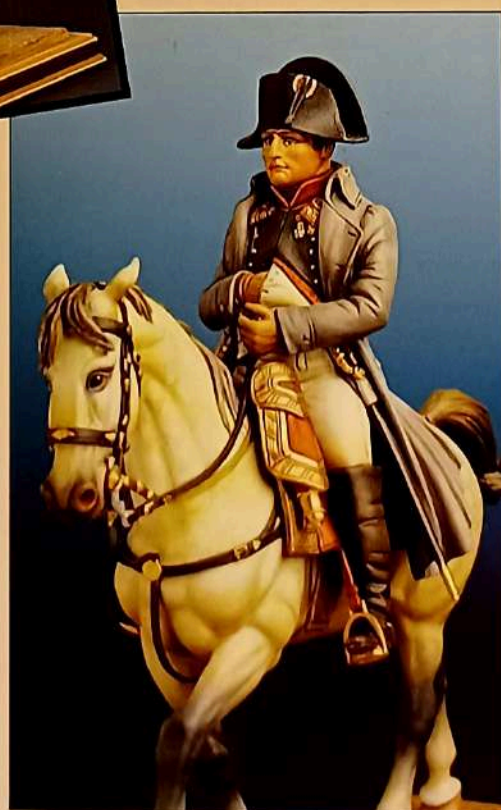
Tour Russe

Ch.C.



Voici NAPOLEON, vêtu de sa redingote grise légendaire, silhouette ô combien évocatrice de la crainte qu'elle inspirait sur le théâtre des combats, terrible de simplicité et de rigueur parmi les ors de son aéropage militaire.

La réalisation de ces deux figurines a demandé plus d'un an de travail à Mr. Charles CONRAD. Les deux chevaux sont différentes. Ses sources proviennent de très nombreuses iconographies des plus grands musées ainsi que des tableaux représentant Napoléon.





Napoléon Bonaparte est né à Ajaccio le 15 août 1769. Fils de Carlo Mario Buonaparte et de Maria Letizia Ramolino, est nommé 1^{er} consul le 24 Décembre 1799, puis sacré Empereur à Paris par le Pape Pie VII le 2 Décembre 1804. Il est sacré Roi d'Italie à Milan en Mai 1805 et devient protecteur de la Confédération du Rhin en juillet 1806. Il abdique en Avril 1814 mais reprend le pouvoir en mars 1815. Après Waterloo, 18 Juin 1815, il abdique une 2^{ème} fois le 22 Juin 1815 et meurt à Saint Hélène le 5 Mai 1821. Il est inhumé aux Invalides le 15 Décembre 1840.

NAPOLEON est représenté ici dans la tenue célèbre de Colonel des Chasseurs à cheval de sa Garde.





De part leur somptueux et multicolore costume, les mamelucks de la Garde Impériale furent le plus original des corps de la Garde. La première compagnie de mamelucks fut créée en novembre 1798 lors de l'expédition d'Egypte. Trois compagnies forment le régiment des Mamelucks de la République en octobre 1800. L'escadron fait officiellement parti de la Garde Consulaire le 12 octobre 1802.

Les mamelucks seront présents à Austerlitz le 2 décembre 1805 ou ils chargent brillamment, puis entrent à Berlin en octobre 1806. Ils s'illustreront ensuite pendant les campagnes d'Espagne, de Russie puis pendant la campagne de France ou ils se distingueront à Montmirail. Le corps des mamelucks est définitivement dissous en novembre 1815.

Le chef d'escadron KIRMAN (1768-1850) commande le régiment en Espagne puis en Russie où il est très grièvement blessé. Il reprend du service en 1815 et est admis à la retraite en 1816. Il retourne alors dans son Alsace natale et devient le maire de Rosheim jusqu'en 1830.



CCOMG (8952/83)

Officier des Mamelucks Garde Impériale



CCOC (8952/84) - Officier des Cuirassiers



Henri IV né à Pau en 1553. Fils d'Antoine de Bourbon et de Jeanne d'Albret. Il succède à Henri III en 1589 et entre à Paris en 1594. Il rétablit la paix civile, redresse l'économie du pays et promulgue l'édit de Nantes qui accorde des grandes libertés aux protestants. Il est assassiné par Ravallac en 1610. Il a épousé Marie de Medicis et est le père du futur Louis XIII.

La réalisation de cette figurine a demandé près d'un an de travail à Mr. Charles CONRAD. Ses sources proviennent, en ce qui concerne le personnage et son armure, des nombreuses iconographies des plus grands musées historiques.

CCH4M Henri IV (8952/80)





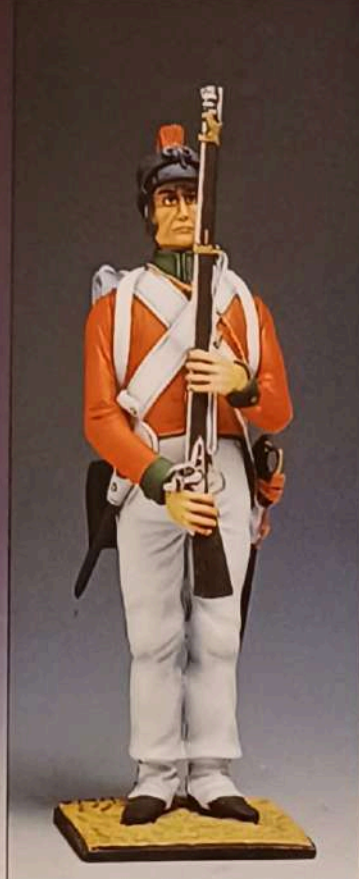
FP1 Tambour Major
Infanterie de la Ligne 1810
(8951/51)



FP2 Sapeur
Infanterie de Ligne 1808
(8951/52)



FP3 Officier
Tartares Lithuaniens 1813
(8951/53)



FP4 Soldat Infanterie de ligne
9^{me} Demi-Brigade en Egypte 1800
(8951/54)



FP5 Soldat
Regiment des Dromadaires 1800
(8951/55)



GPH 4 Magellan (8959/04)
Sculpture de Bill MERKLEIN



JCA 1 Tambour-Major (8960/21)
Sculpture de J.C.Anciaux



Série Uniformes Historiques en 90 mm. - Sculptures Charles Conrad

(TIL) Tambour Infanterie Grenadier Ligne
1804-1812

(TGG) Tambour Grenadier de la Garde
1810-1814

(TAGE) Tambour Génie
de la Garde 1811-1815

(TIL) Grenadier of Line - Drummer 1804-1812

(TGG) Grenadier of the Guard
Drummer 1810-1814

(TAGE) Engineer of the Guard - Drummer
1811-1815

(8952/01) Tamburo Fanteria di Linea 1804-1812

(8952/02) Tamburo Granatieri della Guardia
1810-1814

(8952/03) Tamburo Genio della Guardia
1811-1815



Série Uniformes Historiques en 90 mm. - Sculptures Charles Conrad

(89CAB) Officier subalterne de Carabiniers
1810-1815

(89G) Mousquetaire Gris Restauration 1815

(89G) Dragon de la Garde Soldat 1806

(89G) Grenadier à cheval de la Garde
Impériale

(89CAB) Carabiniere Officer

(89G) Mousquetaire de la Garde 1 (G) (Gris)
1815

(89G) Dragon of the Guard Soldier 1806

(89G) Mounted Grenadier of the Guard on
foot.

(89G2/50) Ufficiale Carabiniere

(89G2/51) Mousquetaire Gris Restauration
1815

(89G2/55) Dragone della Guardia Soldato 1806

(89G2/56) Granatiere a cavallo della Guardia
imperiale



Plats en 54 mm. - Sculptures Charles Conrad



Hussard I Empire
Ussaro I Impero (8957/01)

Dragon II Empire
Dragone II Impero (8957/02)



Série Uniformes Historiques en 90 mm. - Sculptures Charles Conrad

(GRF) Garde Républicain Fantassin

(GRC) Garde Républicain Cavalier

(GRF) Republican Guard Infantryman

(GRC) Republican Guard Cavalryman

(8952/53) Guardia Republicana Fante

(8952/54) Guardia Republicana Cavaliere



BF1 (8956/01)
Francois 1^{er} 1494-1547

BH4 (8956/02)
Henri IV 1553-1610



BL13 (8956/03)
Louis XIII 1601-1643

BL14 (8956/04)
Louis XIV 1638-1715

Bustes des Grands
Souverains Français
Sculptures Charles Conrad
1/10 - Hauteur mm. 65

French kings
by Charles Conrad 1/10
Height mm. 65

Busti dei Grandi Sovrani
Francesi
Sculture di Charles Conrad
Scala 1/10 - mm. 65



BL15 (8956/05)
Louis XV 1710-1774

BL16 (8956/06)
Louis XVI 1754-1793



BN1 (8956/07)
Napoleon I^{er} 1769-1821

BN3 (8956/08)
Napoleon III 1808-1873



RR90/1 Soldat - Lanciers 2^{ème} Empire (8961/01)

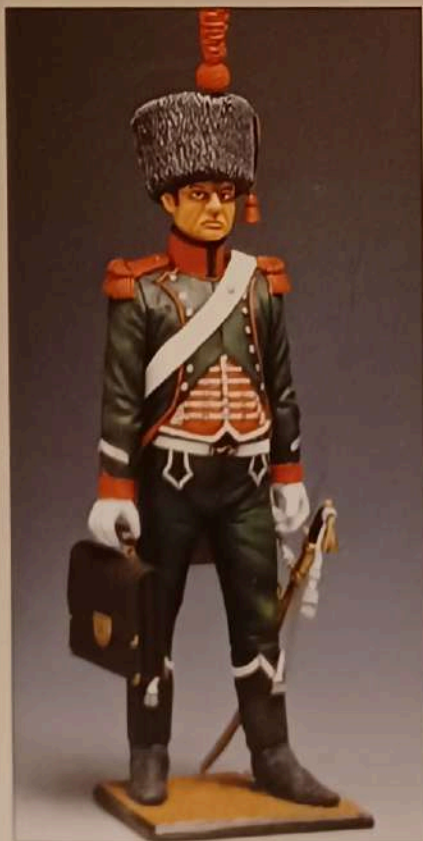


RR90/2 Trompette - Lanciers 2^{ème} Empire (8961/02)



RR90/3 Officier - Lanciers 2^{ème} Empire (8961/03)

FIGURINES 90 mm de Alexandre SOMOV



SA1 Sous-Officier Chasseurs à cheval 1809 (8960/01)



SA2 Artilleur à cheval de la Ligne - 1812 (8960/02)



SA3 Officier Artillerie à cheval 1810 (8960/03)



RR90/4 Soldat - Dragons G.I. (8961/04)



RR90/5 Trompette - Dragons G.I. (8961/05)



RR90/6 Officier - Dragons G.I. (8961/06)

FIGURINES 90 mm de Nicolas KAFTYREFF



NK1 Marin Garde Impériale - Grande Tonne (8960/21)



NK2 Quartier Maître Marin Garde Impériale (8960/32)

90 mm de Rimantas BOLUNASS



RB3 Trompette des Marins G.I. Grande Tonne (8961/66)



RR90/7 Soldat - Cuirassiers G.I.
(8961/07)

RR90/8 Trompette - Cuirassiers G.I.
(8961/08)

RR90/9 Officier - Cuirassiers G.I.
(8961/09)

FIGURINES 90 mm de Nicolas KAFTYREFF



NK3 Maréchal
Tenue Réglementaire (8960/33)

NK4 Grenadier à pied G.I.
(8960/34)



NK5 Officier des Grenadiers
à pied G.I. (8960/35)

NK6 Junot
(8960/36)



RR90/10 Guide G.I. 1854-1870.
(8961/10)

RR90/11 Trompette - Guides G.I.
(8961/11)

RR90/12 Officier - Guides G.I.
(8961/12)

FIGURINES 90 mm de Nicolas KAFTYREFF



NK7 Baraguey d'Hilliers
(8960/37)

NK8 Officier Fusiliers
Grenadiers G.I. (8960/38)



NK9 General en manteau
(8960/39)

NK10 Davout
(8960/40)



NK11 (8960/41)
Murat



NK12 (8960/42)
Trompette de Cuirassiers



NK13 (8960/43)
Bessières



NK14 (8960/44)
Hussard en Shako



NK15 (8960/45)
Hussard en Colback



NK16 (8960/46)
Louis Bonaparte



NK17 (8960/47)
Poniatowski 1763-1813



NK18 (8960/48)
Eugène de Beauharnais



OB1 (8960/11)
Fusilier Grenadier G.I.



OB2 (8960/12)
Chouard 1771-1843



OB3 (8960/13)
D'Hautpoul 1754-1807



OB4 (8960/14)
Colbert 1774-1853



DGS Dragon GI - Soldat 1806
Dragon Imperial Guard - Soldier 1806
(8952/55) Dragone Guardia Imperiale - Soldato 1806



GCG Grenadier à cheval de la Garde
French Grenadier Imperial Guard
(8952/56) Granatiere a cavallo della Guardia



SCLL Soldat Cheval-Legers Lanciers
Trooper - Light Horse Lancers
(8952/60) Soldato - Cavalleggeri Lancieri



ODG Officier de Dragons de la Garde
Dragoon of the Guard - Officer
(8952/57) Ufficiale dei Dragoni della Guardia



OGRE Officier de Grenadiers à cheval GI
Officer Horse Grenadiers of the Guard
(8952/58) Ufficiale Granatieri a cavallo GI



OCLL Officier Cheval-Legers Lanciers
Officer Light-Horse Lancers
(8952/59) Ufficiale dei Cavalleggeri Lancieri



RR90/13 (8961/13)
Carabinier



RR90/14 (8961/14)
Trompette Carabiniers



RR90/15 (8961/15)
Officier des Carabiniers



54/BA01 (8958/71)
Grenadier à cheval du Roi



54/BA02 (8958/72)
Gendarme de la Garde du Roi



54/BA03 (8958/73)
Garde du Corps du Roi



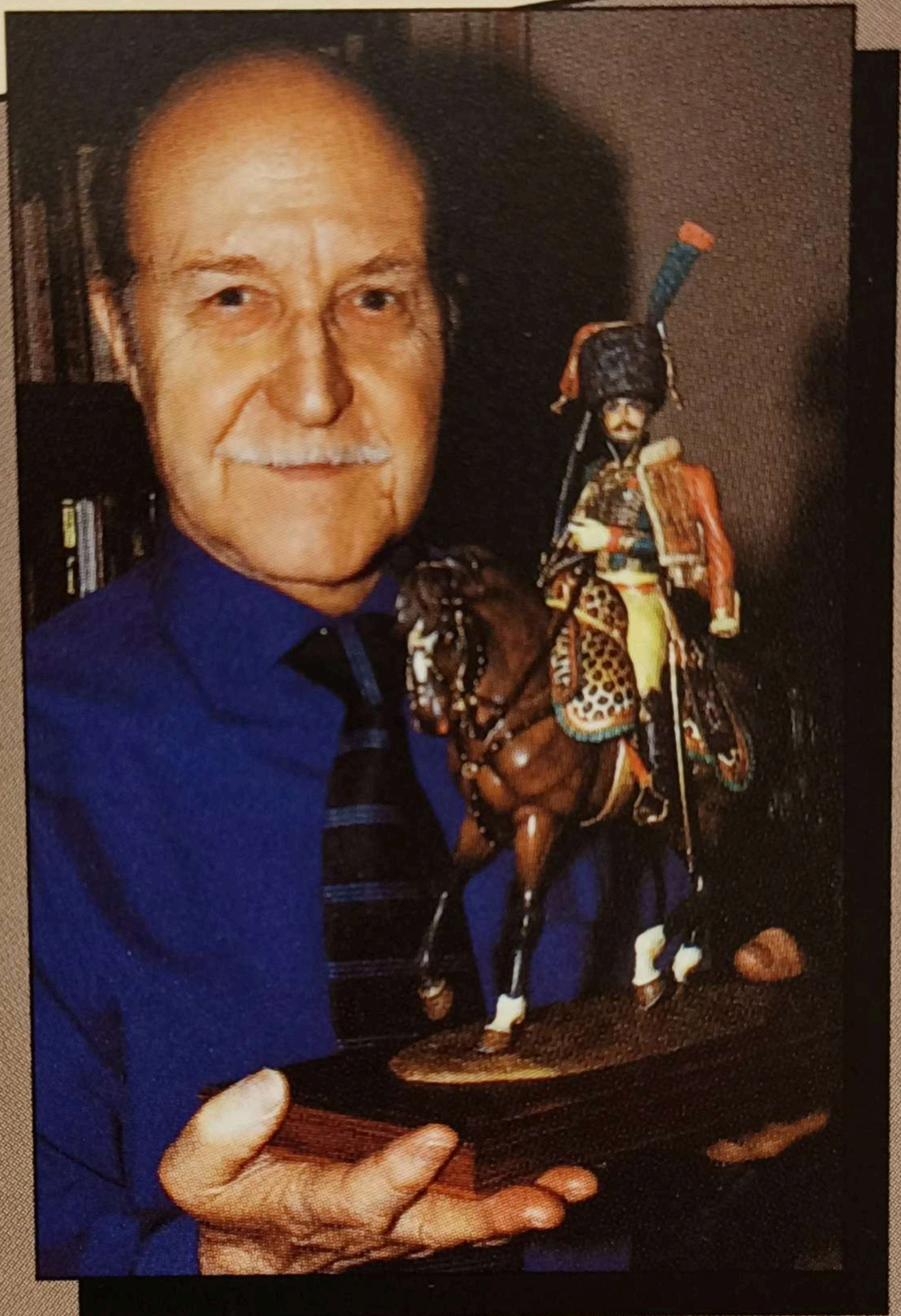
54/BA04 (8958/74)
Mousquetaire Gris





8949/01







PS1 Officier d'Infanterie de la Ligne en bonnet d'ourson (8959/50)



PS2 Officier d'Infanterie de la Ligne en chapeau (8959/51)



PS3 Officier d'Infanterie de la Ligne en shako (8959/52)



PS4 Trompette des Dragons de la Garde en Surtout (8959/54)



PS5 Dragon de la Garde Imperiale en Surtout (8959/55)



PS6 Trompette des Grenadiers à Cheval de la Garde Imperiale (8959/56)



PS7 Grenadier à Cheval en Surtout (8959/57)



PS8 Carabinier - Soldat 1804 (8959/58)



PS9 Carabinier - Trompette 1804 (8959/59)

Sculpture André BLESKINE



FR1 Aide de Camp 1803-1815
(8951/61)



FR2 Adjudant Commandant 1803-1815
(8951/62)



BA1 Général de Division Grande tenue
(8951/63)

Sculpture Rimentas BOLUNASS



RB1 Général de Brigade Petite tenue
(8951/64)



RB2 Général de Division en Redingote
(8951/65)



FHCC La Hussarde (8952/70)
Sculpture Charles CONRAD



E1 Adjutant de Cuirassiers 1804 (8953/59)



E2 Dragon 1803 (8953/66)



E3 Fusilier 1812 (8953/67)



E4 Voltigeur 1808 (8953/68)



E5 Chasseur 1804-1806 (8953/69)



E6 Carabinier 1804 (8953/70)



E8 Off. Infanterie de ligne 1806
Compagnie des Grenadiers (8953/76)



E9 Off. Infanterie de ligne 1806
Compagnie des Fusiliers (8953/77)



E10 Off. Infanterie de ligne 1806
Garde de Paris (8953/78)



E11 Trompette Chasseurs à cheval en colback (8953/79)

E12 Trompette Chasseurs à cheval en shako (8953/80)

E13 Chasseur à cheval en colback (8953/81)

E14 Chasseur à cheval en shako (8953/82)



E15 Trompette de Dragons GI (8953/83)

E16 Dragon on bonnet de Police GI (8953/84)

E17 Grenadiers à cheval GI Trompette (8953/85)

E18 Grenadier à cheval GI en bonnet de Police (8953/86)

Les personnalités
du 1° Empire
-
54 mm
-
de Bruno LEIBOVITZ



Jolly 1775-1832 (8953/48)



Desvaux de St Maurice 1775-1815 (8953/49)



E19 Cheveau-Légers Lanciers
Soldat 1811 (8953/87)



E20 Cheveau-Légers Lanciers
Trompette 1811 (8953/88)



E21 Carabinier 1804
Soldat (8953/89)



E22 Carabinier 1804
Trompette (8953/90)



E23 Marin de la Garde 1807
Tenue de campagne (8953/91)



E24 Marin de la Garde 1807
Trompette (8953/92)



E25 Gendarme d'Elite en surtout
1806-1814 (8953/93)



E26 Trompette Gendarmes d'Elite
1806-1814 (8953/94)

LES PERSONNALITÉS
du 1^o Empire

54 mm

de Roger ROUSSEL



Talleyrand 1754-1838 (8953/46)



Castella 1767-1830 (8953/47)



E27 Lancier Polonais
1^{er} Rgt - 1810 (8957/27)



E28 Lanciers Polonais
Trompette 1810 (8957/28)



E29 Lancier Rouge
2nd Rgt - 1810 (8957/29)



E30 Lanciers Rouges
Trompette - 1810 (8957/30)



E31 Hussard
Soldat - 1808 (8957/31)



E32 Hussard
Trompette - 1808 (8957/32)

LES PERSONNALITÉS du 1^{er} Empire
54 mm de Roger ROUSSEL



Chouard 1771-1843 (8953/18)



Grouchy 1768-1847 (8953/19)

LES COLONIAUX - 54 mm de Roger ROUSSEL



RR25 Chasseurs d'Afrique
Soldat - 1863 (8958/25)



RR26 Chasseurs d'Afrique
Trompette - 1863 (8958/26)



RR27 Chasseurs d'Afrique (dolman)
Soldat - 1865 (8958/27)



RR28 Chasseurs d'Afrique
Officier - 1865 (8958/28)



Lasalle 1775-1809 (8953/50)



Murat 1767-1815 (8953/51)



Larrey 1766-1842 (8953/53)



Cambronne 1770-1842 (8953/52)



E. de Colbert 1774-1853 (8953/54)



Savary 1774-1833 (8953/55)



De Marbot 1782-1854 (8953/57)



D'Hautpoul 1754-1807 (8953/58)



Gourgaud 1783-1852 (8953/61)



Napoléon 1769-1821 (8953/60)



E. de Beauharnais 1781-1824 (8953/62)



Krasinski 1782-1856 (8953/63)



Ney 1769-1815 (8953/64)



Lannes 1769-1809 (8953/65)



Bessières 1768-1813 (8953/72)



D'Ornano 1784-1863 (8953/73)



Dorsenne 1773-1812 (8953/74)



Kirmann 1769-1850 (8953/75)

Sculpture de Bruno LEIBOVITZ



P19 (8953/48) Jolly 1775-1832

Sculpture de Bruno LEIBOVITZ



P20 (8953/49) Desvaux de St Maurice 1775-1815



P21 (8953/47) Castella 1767-1830



P22 (8953/46) Talleyrand 1754-1838



P23 (8953/18) Chouard 1771-1843



P24 (8953/19) Grouchy 1768-1847



P25 (8953/16) Poniatowski 1763-1813



P26 (8953/17) Hamelinaye 1769-1837

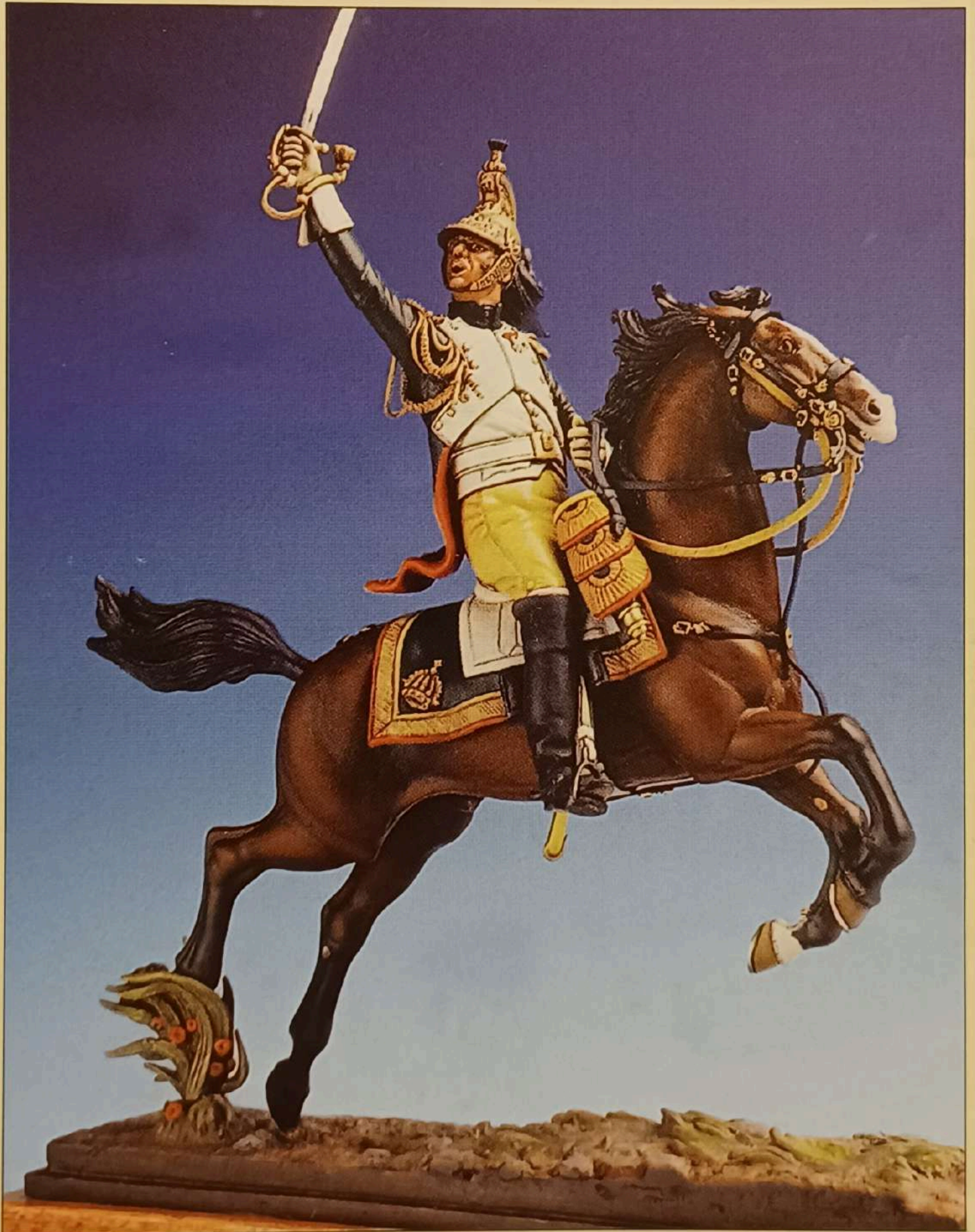


P27 (8953/27) Mouton 1770-1838

CCED Officier Dragons GI

en 90 mm

Sculpture Charles CONRAD



Série : Personnalités

en 54 mm

Sculptures : Oleg BIJATO - Valéry BYSOV



P53

AUGEREAU



P54

MAC DONALD



P55

MONCEY



P59

KELLERMANN



P60

COUTURE



P61

ROTTEMBOURG



P56

VICTOR



P57

BERNADOTTE



P58

PERIGNON



P62

BACIOCCHI



P63

HENRY



P64

POTOCKI

Peintures :
F. PESCHARD - R. ROUSSEL



P28 (8953/28) Roustan 1782-1845



P29 (8953/29) Jérôme Bonaparte 1784-1850



P30 (8953/30) Dreux-Nancré



P31 (8953/31) Junot 1771-1813



P32 (8953/32) Leclerc 1772-1802



P33 (8953/33) Pajol 1772-1844



P34 (8953/34) Soult 1769-1851

Cet Officier d'Infanterie 1736 (plomb 54 mm) débute une nouvelle série consacrée à l'Ancien Régime.

La sculpture est de M. Patrick VAUCHEZ.



PV1 (8958/50) - Officier d'Infanterie 1736



P35 (8953/35) Lefebvre 1775-1820



P36 (8953/36) Mortier 1768-1835



P37 (8953/37) Caron d'Heville



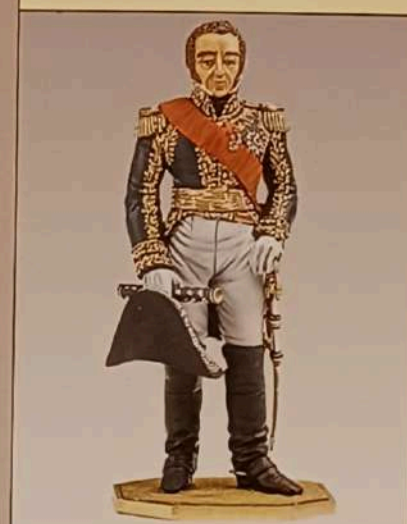
P38 (8953/38) Daumesnil 1777-1832

Sculpture de P. VAUCHEZ



P39 (8953/39) Sopransi 1783-1814

Sculpture de P. VAUCHEZ



P40 (8953/40) Suchet 1770-1826



P41 (8953/41) Oudinot 1767-1847



P42 (8953/42) Serurier 1742-1819



P43 (8953/43) Jourdan 1762-1833

Les Coloniaux - 54 mm de Roger Roussel



RR1 Officier Chouan 1793 (8958/01)



RR3 Officier Porte Etendard 1750 (8958/03)



RR2 Inf. de Marine - Marsouin 1880 (8958/02)



RR4 Spahis 1855-1890 (8958/04)



RR5 Officier de Spahis 1855-1890 (8958/05)



RR6 Cantineuse 1859 (8958/06)



RR7 Officier Légion Etrangère 1855 (8958/07)



RR8 Officier de tirailleurs Algériens 1855 (8958/08)



RR6 Cantinière 1859 (8958/06)



RR7 Off. Légion Etrangère 1855 (8958/07)



RR8 Off. de tirailleurs Algériens (8958/08)



RR9 Zouave 1854-1870 (8958/09)



RR10 Tirailleur Algérien (8958/10)



RR11 Officier Chasseurs à pied (8958/11)



RR12 Cap. Eclaireurs à cheval (8958/12)



RR13 De Gallifet 1866 (8958/13)



RR14 Légion. grenadier (8958/14)



RR15 Légion. fusilier (8958/15)



RR16 Légion. voltigeur (8958/16)



RR17 Officier Tirailleurs
Sénégalais 1890 (8958/17)

RR18 Officier d'infanterie Coloniale
Tonkin 1875 (8958/18)

RR19 Officier Chasseurs Alpin 1890
(8958/19)

RR20 Soldat Chasseurs Alpin 1890
(8958/20)



RR21 Capitaine de Vaisseau 1858-60
(8958/21)

RR22 Matelot en Chapeau 1858-60
(8958/22)

RR23 Enseigne de Vaisseau 1858-60
(8958/23)

RR24 Matelot Quartier-Maitre
(8958/24)

LES PERSONNAGES DE L'HISTOIRE - 54 mm de Roger ROUSSEL



CL15 Louis XV et Marie Leszczyńska (8953/12)



CBOJ Bonaparte et Josephine (8953/13)



CHC (8953/08) Hugues Capet - Adélaïde d'Aquitaine



CL9 (8953/10) Louis IX - Marguerite de Provence



CL11 (8953/01) Louis XI - Charlotte de Savoie



OC9 (8953/09) Charles IX - Elisabeth d'Autriche



CF1 (8953/02) François I - Claude de France



CH4 (8953/03) Henri IV - Marie de Médicis



CL13 (8953/06) Louis XIII - Anne d'Autriche



CL14 (8953/07) Louis XIV - Marie Thérèse



CL16 (8953/04) Louis XVI - Marie Antoinette



CN3 (8953/05) Napoléon III - Eugénie de Montijo



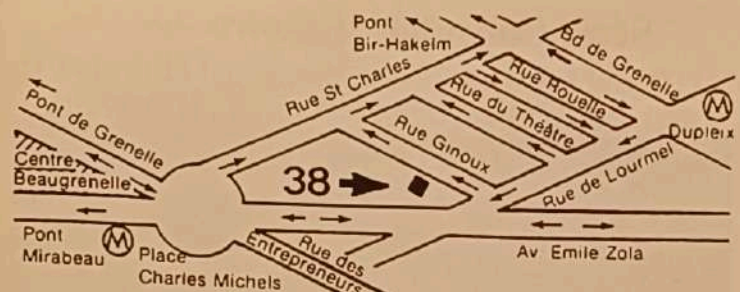
CREV 89 (8953/11) Révolutionnaires 1789 (Charles Conrad)



RIC (8953/56) Richelieu



OG2 (8953/20) Officier Grenadiers II Empire



BON DE COMMANDE

(à photocopier)

Je désire recevoir :

-
-
-
-
-

Sous-total :
 + Port (jusqu'à 400 F : 25 F) :
 ou (supérieur à 400 F : 35 F) :
 Colissimo (+10 F) :
 Total :

Listes et tarifs sur demande

Ci-joint mon règlement par Chèque, Mandat, C.C.P.
 de à l'ordre de : **LE CIMIER**
 Nom : Prénom :
 Adresse :
 Ville : Code postal : | | | | |

Série : Personnalités

en 54 mm

Sculptures : Oleg BIJATO - Valéry BYSOV



P53
AUGEREAU



P54
MAC DONALD



P55
MONCEY



P56
VICTOR



P57
BERNADOTTE



P58
PERIGNON

LE CIMIER

Documentations et figurines de collections historiques

DERNIERES NOUVEAUTES
 ADDITIF AU CATALOGUE 1996
 JANVIER 99



38, rue Ginoux
 75015 Paris
 Tél. : 01.45.78.94.28.

Ouvert du Mardi au Samedi
 de 10h à 13h et de 14h à 19h

Métro
 Charles Michels
 ou Duplex

Peinture :
 F. PESCHARD



VB7 BACIOCCHI

VB8 POTOCKI

BUSTES : Premier Empire

Echelle : 1/10 • Hauteur 65 mm



BC Cuirassier BLP Lancier polonais BCC Chasseur à cheval BH Hussard



BMG Mameluck GI BDG Dragon de la Garde BCAR Carabinier BGE Gendarme d'Elite

2

FD/1 ANCIEN RÉGIME 90 mm

Rgt Boulonnois 1758

Sculpture F. DEROUX



Peinture F. PESCHARD

14

Série Consulat - Empire en 90 mm

MIT/1 Gal LAMARQUE sculpture MITROVITCH
OB11 OFFICIER GENDARME ELITE HENRY



54BA9 Officier HUSSARD DE RATTSKY
Peintures F. PESCHARD

15

Sculptures Charles CONRAD

Peintures F. PESCHARD et G. GIORDANA



BGGI Grenadier de la Garde BTM Tambour-major GI BHM Hussard en mirliton BGEN Génie



BBP Bonnet de police BOFG Officier Fusiliers GI BCAN Cantinière BSAP Sapeur

Série : Consulat - Empire

en 90 mm

Sculpture Valéry BYSOV



VB5 SUBERVIE

VB6 GROUCHY

12

CLAS Lasalle

en 90 mm

Sculpture Charles CONRAD



Peintures :

F. PESCHARD - R. ROUSSEL



P59
KELLERMANN



P60
COUTURE



P61
ROTTEMBOURG



P62
BACIOCCHI



P63
HENRY



P64
POTOCKI

5

Peinture
G. GIORDANA



CCED Officier Dragons GI

en 90 mm

Sculpture Charles CONRAD



6

*Peinture :
Charles CONRAD*



11

CCN180 NAPOLEON I^{er}

En Colonel des chasseurs à cheval GI



8

Statuette au 1/10

(numérotée à 99 ex. pour le monde entier)

Sculpture et peinture Charles CONRAD



9

BUSTES : Souverains

Echelle : 1/10 • Hauteur 65 mm

Sculpture Charles CONRAD



BF1
FRANCOIS 1^{er}



BH4
HENRI IV



BL13
LOUIS XIII



BL14
LOUIS XIV

2

Série : Consulat-Empire

en 90 mm

Sculpture Oleg BIJATO



OB5
DORSENNE



OB6
KIRMANN



OB7
GOURGAUD



OB8
DE TURKHEIM



OB9
NEY



OB10
CAMBRONNE

15

Série : Consulat-Empire

en 90 mm

Sculpture Nicolas KAFTYREFF et Valery BYZOV

BUSTES : Souverains

Echelle : 1/10 • Hauteur 65 mm

Sculpture Charles CONRAD



NK19
JOLLY



NK20
LANNES



VB1
Général BASTE



BL15
LOUIS XV



BL16
LOUIS XVI



VB2 Aide de Camp
de BERNADOTTE



VB3
SOULT



VB4
OUDINOT



BN1
NAPOLEON 1^{er}



BN3
NAPOLEON III

14

3

Série : Ancien Régime

en 54 mm

Sculpture Patrick VAUCHEZ et Andrei BLESKINE



PV1 Officier
d'Infanterie 1736



PV2 Tambour
d'Infanterie 1736



PV3
Soldat 1736



54BA7 Mousquetaire
LOUIS XV



54BA8 Gardes
Françaises LOUIS XV

12

BUSTES : Premier Empire

Echelle 1/10 • Hauteur 65 mm

Sculpture Charles CONRAD



BMG
Mameluck de la Garde



BDG
Dragon de la Garde



BCAR
Carabinier



BGE
Gendarme d'élite

5

Série : Personnalités

en 54 mm

Sculpture Patrick VAUCHEZ et Roger ROUSSEL



P41
OUDINOT



P42
SERURIER



P43
JOURDAN



P44
MASSENA



P45
BERTHIER



P46
GOUVION ST-CYR

BUSTES : Premier Empire

Echelle 1/10 • Hauteur 65 mm

Sculpture Charles CONRAD



BBP
Bonnet de Police



BOFG
Officier Fusiliers G.I.

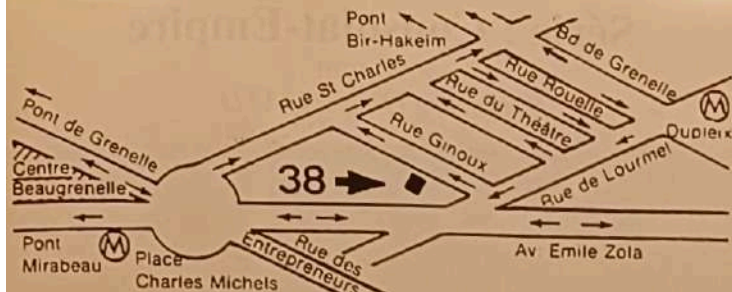


BCAN
Cantinière



BSAP
Sapeur

7



BON DE COMMANDE

(à photocopier)

Je désire recevoir :

-
-
-
-
-

Sous-total :

+ Port (jusqu'à 400 F : 25 F) :

ou (supérieur à 400 F : 35 F) :

Colissimo (+10 F) :

Total :

Listes et tarifs sur demande

Ci-joint mon règlement par Chèque, Mandat, C.C.P.

de à l'ordre de : **LE CIMIER**

Nom : Prénom :

Adresse :

Ville : Code postal : [][][][][]

LE CIMIER

documentations et figurines de collections historiques

DERNIERES NOUVEAUTES

ADDITIF AU CATALOGUE 1996

JANVIER 98



38, rue Ginoux

75015 Paris

Tél. : 01.45.78.94.28.

Ouvert du Mardi au Samedi
de 10h à 13h et de 14h à 19h

Métro
Charles Michel
ou Duplex

BUSTES : Premier Empire

Echelle : 1/10 • Hauteur 65 mm

Sculpture Charles CONRAD



BC
Cuirassier



BLP
Lancier polonais



BCC
Chasseur à cheval



BH
Hussard

Série : Restauration

en 54 mm

Sculpture Andrei BLESKINE



54BA1 Grenadier
à cheval du Roi



54BA2 Gendarme
de la Garde



54BA3
Garde du corps



54BA4
Mousquetaire gris



54BA5
Tambour-major



54BA6
Cent Suisse

BUSTES : Premier Empire

Echelle 1/10 • Hauteur 65 mm

Sculpture Charles CONRAD



BGGI
Grenadier de la Garde



BTM
Tambour-Major G.I.



BHM
Hussard en mirliton



BGEN
Génie de la Garde

6

Série : Personnalités

en 54 mm

Sculpture Patrick VAUCHEZ et Roger ROUSSEL



P47
DAVOUT



P48
MARMONT



P49
Gal. SUBERVIE



P50
de TURCKHEIM



P51
BRUNE



P52
Louis BONAPARTE

11

Charles DE GAULLE

Sculpture Charles CONRAD. Echelle 1/4

DE GAULLE
DGN
Tête nue



DE GAULLE
DGK
en Képi

8

CCGE : Général de Division

Sculpture Charles CONRAD • en 90 mm



9

INFANTERIE
GARDE
DE LA
IMPERIALE



RTGG TAMBOUR GRENADEIER G1

LES TAMBOURS
LE CIMIER



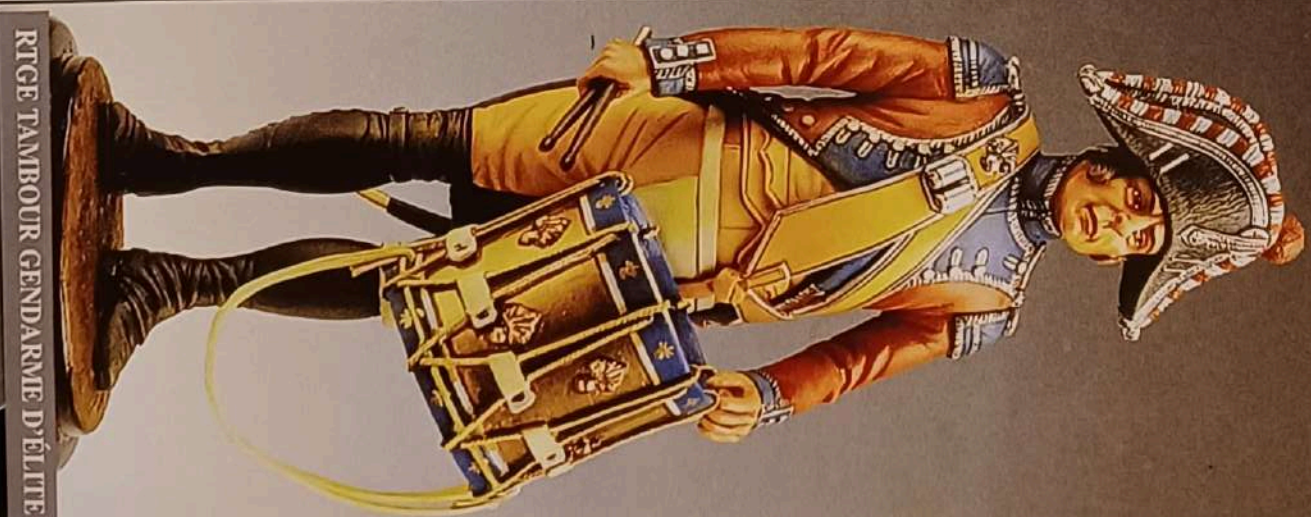
RTSG TAMBOUR GENIE G1

SCULPTURE
CHARLES
CONRAD



RTFG TAMBOUR FUSILIER G1

Résine 1/10
H 180 mm



RTGE TAMBOUR GENDARME D'ELITE

INFANTERIE
DE LA
GARDE
IMPERIALE



RCCG GRENADEUR-GI

LE CIMIER



RCSG SAPEUR-GENIE-GI

SCULPTURE



CHARLES
CONRAD

RCFG FUSILIER-GI

Résine 1/10
H 180 mm



RCCG-CHASSEUR-GI



STATUETTE COMMEMORATIVE DE L'ANNEE 2000
L'HOMME DU II^e MILLENAIRE :
NAPOLEON en tenue de colonel des grenadiers de la Garde
(échelle 1/4, hauteur : 42 cm, poids en résine :
1,3 kg - en résine/bronze : 3,2 kg)



R&R Lancier Rouge



Kit Résine 1/10

trompette



RLRT Lancier Rouge trompette



Kit Résine 1/10



RLP Lancier Polonais



RLPT Lancier Polonais
Trompette



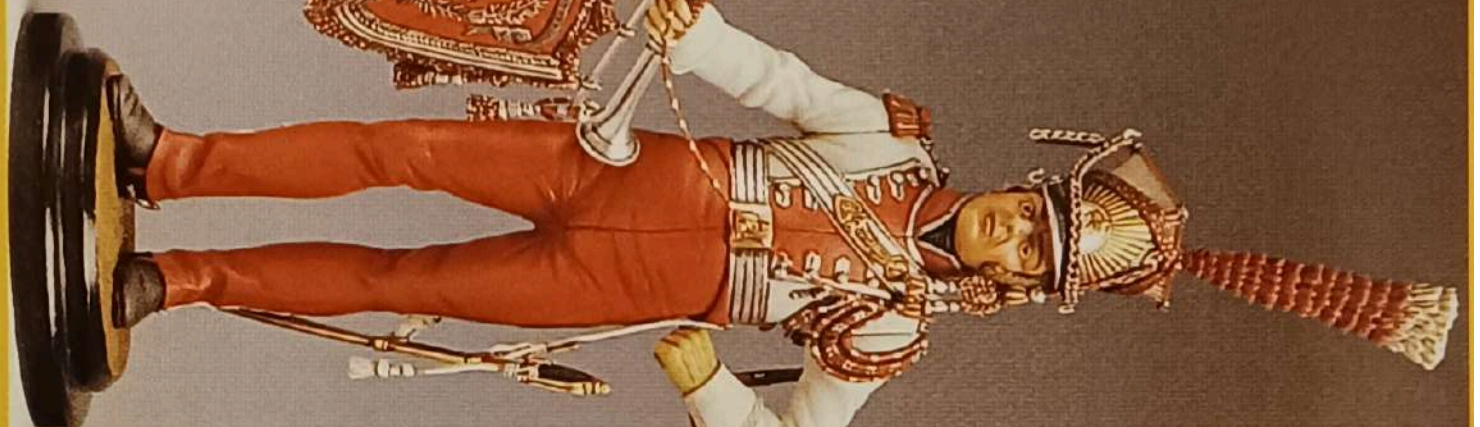
RLR Lancier Rouge



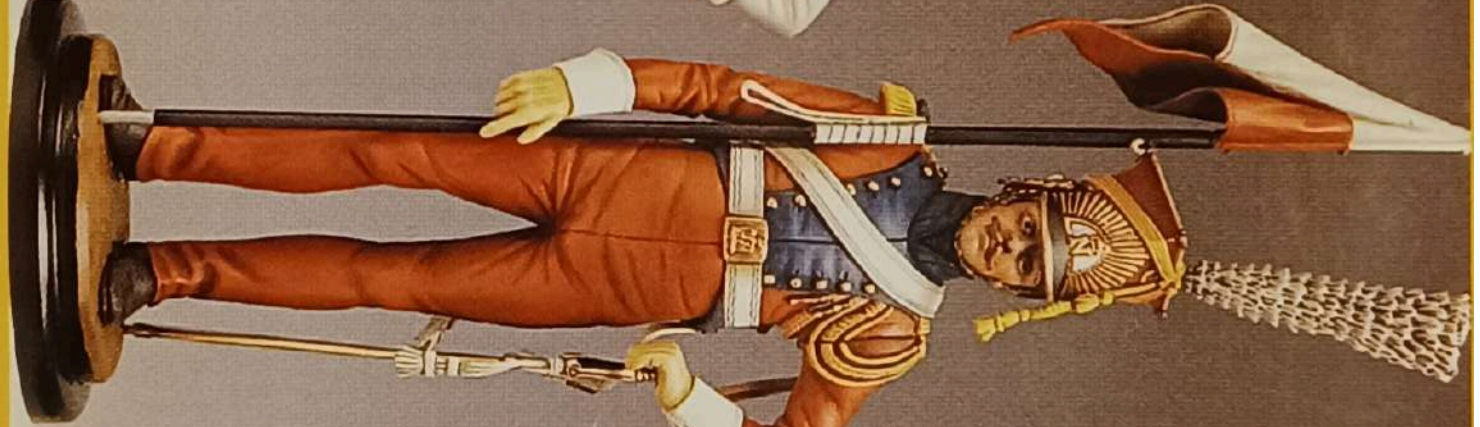
RLRT Lancier Rouge
Trompette



RLP Lancier Polonais



RLPT Lancier Polonais
Trompette



RLR Lancier Rouge



RLRT Lancier Rouge
Trompette

Les soldats 1/10 (180 mm résine) de Charles Conrad



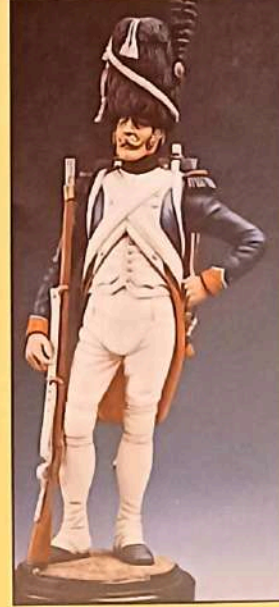
RCGG : Grenadier GI



RCSG : Sapeur Génie GI



RCFG : Fusiller GI



RCCG : Chasseur GI



RTGE : Tambour gendarme



RTGG : Tambour Grenadiers



RTG : Tambour Génie GI



RTFG : Tambour Fusillers GI



RLP : Lancier Polonais



RLPT : Trompette lanciers polonais



RLR : Lancier rouge



RLRT : Trompette lanciers



RCAR : Carabinier 1810



RCART : Trompette carabiniers



RCU : Cuirassier

Les soldats 1/10 (180 mm résine) de Charles Conrad



RCUT : Trompette Cuirassiers



RGAC : Grenadier à cheval



RGACT : Trompette de grenadiers à cheval



RDG : Dragon soldat GI



RDGT : Trompette Dragons GI

Les Soldats 1/10 (180 mm résine) de N. Kaftyreff et N. Dransfield



KARI : Dragon soldat 1768



KAR3 : Dragon Tambour 1768



ND1 : Camerone highlander soldat 1815



ND2 : Hussard soldat



Trompette de hussards à paraître

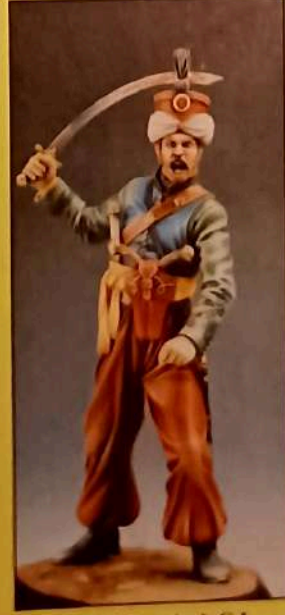
Les Soldats 1/10 (180 mm résine) de JP. Cancel , M. Gillespie



JPC13 : Chevalier 13 ème



JPC14 : Chevalier 14 ème

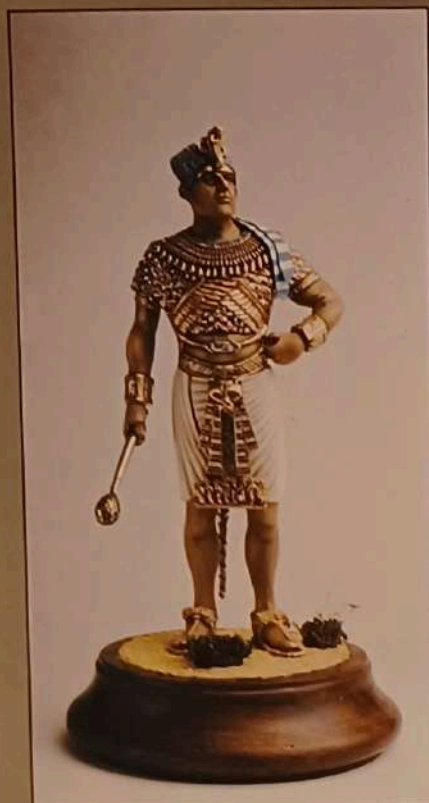


MG1 : Mameluck G.I.

KAR4 : Pavlov à paraître

Médiéval 15 ème à paraître

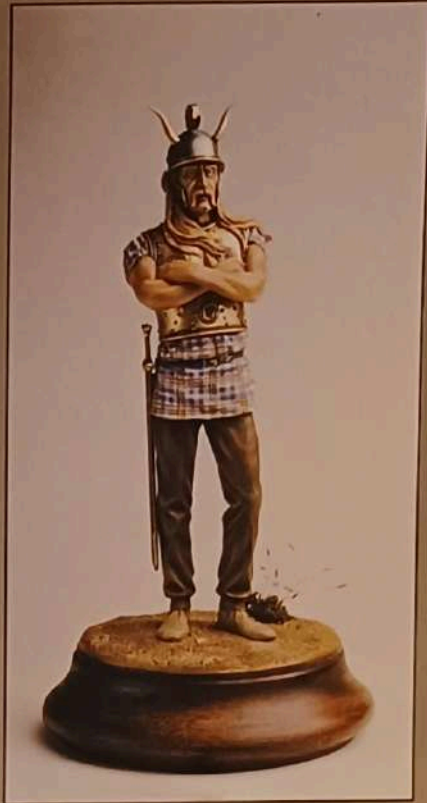




GPH1 Ramsès II de Bill Merklein (8959/01)



GPH2 Jules César de Peter Twist (8959/02)



GPH3 Vercingétorix de Mike Good (8959/03)

LES ARTISTES

Charles CONRAD, né en 1920, (fils d'un trompette du régiment de cavalerie de la Garde Républicaine, dès l'âge de 13 ans, s'intéresse à la sculpture et poursuit dans cette voie en étudiant à l'École des Arts Appliqués. Il entre dans la Gendarmerie en 1942 puis dans la Garde Républicaine, trompette dans la fanfare du Régiment de Cavalerie, où il peut continuer son art, sculpture et peinture tout au long de sa carrière. Depuis sa retraite, il se consacre essentiellement à la réalisation de sculpture de figurines.

Cyrille CONRAD, fils de Bernard CONRAD (ancien trompette du Régiment de la Garde Républicaine et aussi figuriniste), neveu de Charles et de Pierre, issu d'une famille de collectionneurs s'est intéressé très tôt à ce hobby et a commencé à réaliser ses premières pièces à l'âge de 13 ans. Pour approfondir cette passion, il est entré à l'école Boule, section gravure. Diplômé en 1981, il fréquente alors l'école des Beaux-Arts et consacre désormais son activité à la création de sculptures.

Fabrice EISENBACH (membre de la Sabretache 1968) né en 1952, s'intéresse très jeune (dès 10 ans) d'abord aux maquettes de bateaux et d'avions, puis à la figurine et réalise ses premières pièces en Historex. Il devient peintre professionnel en 1973 et travaille pour des collectionneurs privés en peignant des figurines d'édition, puis à partir de 1977, en réalisant des figurines uniques très appréciées pour des amateurs exigeants. Depuis 1985, tout en continuant à créer ses figurines uniques, il réalise maintenant des sculptures pour l'édition. Il a organisé et participé à de nombreuses expositions en région parisienne. Sa préférence en figurine va pour le trouper plutôt que vers la personnalité en grande tenue. Hors son métier de figuriniste son hobby est de faire «des figurines»!

Bruno LEIBOVITZ né en 1954, s'intéresse dès son plus jeune âge à la figurine et réalise ses premières pièces avec l'aide de Mr BITARD qui possédait la boutique «Au drapeau de France» galerie du Palais Royal où il venait passer ses jeudis. Après des études de tailleur, qui l'aideront dans son travail ultérieur, il devient professionnel en figurines en 1976. Il réalise alors de superbes figurines uniques pour des clients Français et Américains principalement. Depuis 4 ans il collabore avec Le Cimier en réalisant des sculptures pour des figurines d'édition. C'est actuellement sa principale activité. Il vit en Provence et pour sa détente parcourt sa région en longues balades à vélo.

Roger ROUSSEL, né en 1946, s'intéresse très jeune à tout ce qui touche au militaire et commence par repeindre des soldats anciens qui lui sont offerts. Il se passionne pour la peinture et la sculpture sous l'influence des travaux artistiques de son grand-père. Il peint ses premiers Historex vers l'âge de 16 ans et très vite les transforme. Il devient professionnel en 1975. Il vient de commencer ses premières sculptures pour Le Cimier, et la qualité de ses pièces la place dès l'abord parmi les meilleurs dans ce domaine. Pour se détendre de son travail Mr ROUSSEL peint des tableaux, principalement sur des sujets militaires, en écoutant de la country music, son autre passion. Le fils suivant avec passion les travaux du père pourrait avoir hérité du même virus.

Pierre TROTTEREAU né en 1946, dessinateur industriel depuis 25 ans, n'est donc pas un professionnel de l'uniformologie et de la figurine, mais plutôt un amateur éclairé par un vif intérêt pour l'histoire et pour l'uniformologie. La curiosité toujours croissante au fil des ans a fait le reste. Sa rencontre avec Jacques VUYET, lui a donné l'opportunité de dépasser le stade de l'amateur ordinaire et de «creuser» ses connaissances en fréquentant les hauts lieux de l'histoire militaire. Pour les sources de ses textes, il fréquente assiduellement la bibliothèque du musée de l'Armée et les archives de Vincennes. Il a attrapé le virus de la figurine en 1970 et est membre de la Sabretache.





LE CIMIER

Les séries Régiments du Passé ont pour thème les grands corps de cavalerie du premier Empire. Les planches sont peintes par Pierre Conrad (format 24 x 32 cm, en couleurs cartonnées mat). Chaque série comprend 4 planches et la collection complète regroupe 18 séries au total. Un texte de Pierre Trotereau accompagne chaque série.

The
cava
the
of 4



Soldat 1805



2) Trompette 1812



5) Soldat 1812



6) Timbalier 1812



HS1) Napoléon 1769-1821



HS2) Murat 1767-1815



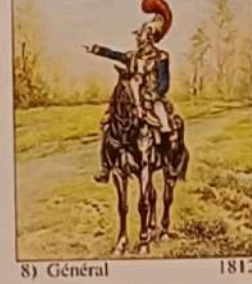
Porte-Aigle 1807



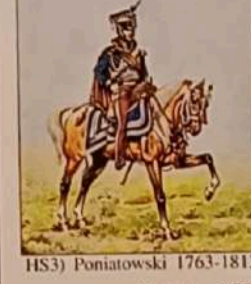
4) Officier 1809



7) Porte-Aigle 1812



8) Général 1812



HS3) Poniatowski 1763-1813



HS4) D'Hautpoul 1754-1807

1^o Série - LES HUSSARDS

2^o Série - LES CARABINIERS 1810-1815

3^o Série - LES PERSONNALITES



Soldat 1807



10) Trompette 1810



13) Soldat 1813



14) Trompette 1813



17) Gendarmes 1803-1805



18) Trompette 1805



1) Porte-Aigle 1809



12) Officier et tambour 1805



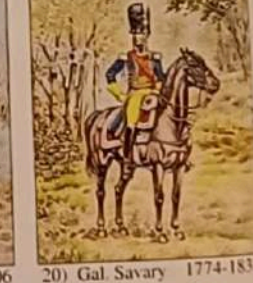
15) Porte-Aigle 1813



16) Officier 1810



19) Porte-Aigle 1806



20) Gal. Savary 1774-1833

4^o Série - LES DRAGONS DE LA LIGNE

5^o Série - LES CUIRASSIERS

6^o Série - LES GENDARMES D'ELITE



HS5) Grenadiers à cheval 1810



HS6) Chasseurs à cheval 1810



21) Soldat 1812



22) Trompette 1814



25) Dragon 1807



26) Trompette 1810



HS7) Dragons 1810



HS8) Cheval-Léger-Lanciers 1812



23) Porte-étendard 1813



24) Major Jolly 1775-1832



27) Porte-étendard 1813



28) Ornano 1784

7^o Série - LES TIMBALIERS

8^o Série - LES CHEVAL-LEGIERS LANCISERS

9^o Série - LES DRAGONS DE LA GARDE

REGIMENTS OF THE PAST by Pierre Conrad

The theme of the series of plates «Regiments of the past» is of the great cavalry regiments of the First Empire. They are painted by Pierre Conrad and the size is 24 x 32 cm. Each of the 18 series so far published is composed of 4 plates

I REGGIMENTI DEL PASSATO di Pierre Conrad

La serie « i reggimenti del passato » ha come tema i grandi corpi di cavalleria del Primo Impero. Le tavole sono state dipinte da Pierre Conrad (Formato 24 x 32 cm a colori). Ogni serie é formata da 4 tavole e la collezione completa comprende 18 serie.



29) Chasseur 1809



30) Trompette 1809



HS9) Berthier 1810



HS10) Soult 1812



33) Soldat Grande tenue 1809



34) Soldat en manteau capote 1813



31) Capitaine 1809



32) Chef d'Escadron 1809



HS11) ADC Tenu réglementaire 1809



HS12) ADC Rapp 1810



35) Trompette et tambour 1809



36) Officier Porte-Aigle 1813

10^e Série - LES CHASSEURS A CHEVAL G.I.

11^e Série - LES AIDES DE CAMP

12^e Série - LES GRENADIERS A CHEVAL G.I.



37) Soldat 1806



38) Musicien 1806



41) Carabinier 1805



42) Trompette 1806



45) Lancier 1810



46) Trompette 1812



39) Porte-Aigle 1808



40) Officier subalterne 1807



43) Porte-Aigle 1806



44) Officier 1806



47) Porte-Aigle 1811



48) Krasinski 1782-1856

13^e Série - LES CHASSEURS A CHEVAL DE LA LIGNE

14^e Série - LES CARABINIERS 1804-1809

15^e Série - LES CHEVAU-LEGERS LANCERS POLONAIS



49) Canonnier 1811



50) Trompette 1806



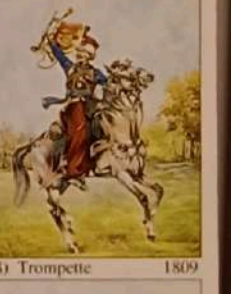
53) Sous-officier 1811



54) Trompette-major 1812



57) Soldat 1814



58) Trompette 1809



51) Porte-étendard 1807



52) Officier 1811



55) Officier Porte-Aigle 1813



56) Chef d'Escadron 1812



59) Officier Porte-Aigle 1807



60) Officier 1810

16^e Série - L'ARTILLERIE A CHEVAL - G.I

17^e Série - 2^e Rgt. DES CHEVAU LEGERS LANCERS - G.I.

18^e Série - LES MAMELUCKS

PLANCHES HUSSARD DU MARAIS



1) Maison du Roi Louis XV
Mosquetaires 1715-1770



2) Hussards
1700-1770



3) Gardes de la Marine et
Troupes des Galères 1670-1756



4) Maison du Roi
Mosquetaires 1632-1715



5) Les premières Troupes
Coloniales 1675-1750



6) Cavalerie Louis XIV
1672-1700



7) Maison du Roi 1680-1772
Compagnie des Gendarmes



8) Maison du Roi 1648-1765
Gardes Françaises



9) Les premiers Dragons
1640-1725



10) Bombardiers de Marine
1683-1786



11) Les Carabiniers
1693-1786



12) La Légion de Lauzun
1778-1785



13) Régiments Etrangers
1735-1778



14) Cavalerie
1715-1774



15) Officiers de Marine et
Matelots 1679-1786



16) Hussards
1770-1789



17) Maréchaussée et Guet



18) Les Gardes Suisses



19) Maison du Roi - Grenadiers
à Cheval 1676-1775



20) Compagnies Franches
de la Marine 1671-1761