

ATLAS

DE

L'HISTOIRE DE L'ANCIENNE

INFANTERIE FRANÇAISE.



151 Planches.



PARIS,

LIBRAIRIE MILITAIRE, MARITIME ET POLYTECHNIQUE

DE J. CORRÉARD,

LIBRAIRE-ÉDITEUR ET LIBRAIRE-COMMISSIONNAIRE,

Rue Christine, 1.

1853

TABLE SOMMAIRE

DES PLANCHES CONTENUES DANS L'ATLAS.

Tome I^{er}.

Numéros
des
planches.

- α — Frontispice.
- 1 — Hommes de pied sous les deux premières races.
- 2 — Milices des communes sous Philippe-Auguste.
- 3 — Francs-Archers sous Louis XI.
- 4 — Aventuriers sous Charles VIII.
- 5 — Lansquenets sous Louis XII.
- 6 — Enseigne des bandes et légionnaire sous François I^{er}.
- 7 — Officier et tambour sous Charles IX.
- 8 — Piquier et arquebusier sous Henri IV.
- 9 — Mousquetaire et officier sous Louis XIII.
- 10 — Grenadiers sous Louis XIV.
- 11 — Arquebusiers de montagnes en 1715.
- 12 — Chasseur de Fischer et Grenadier de France sous Louis XV.
- 13 — Troupes provinciales et troupes légères en 1785.
- 14 — Troupes de ligne et Volontaires nationaux en 1791.

Tome II.

- 15 — Gardes-Françaises. — Mousquetaire en 1610. Enseigne en 1580.
- 16 — Officier et soldat en 1672.
- 17 — Officier en 1700. Fusilier en 1745.
- 18 — Fusilier en 1763. Grenadier en 1789.

- 19 — Gardes Suisses. Fusilier en 1660. Enseigne en 1616.
 20 — Sergent en 1750. Fusilier en 1790. Officier en 1710.
 21 — Picardie. Fusilier en 1680. Enseigne en 1600.
 22 — Soldat en 1710. Soldat en 1717.
 23 — Colonel-général. Officier en 1789. — Picardie. Grenadier en 1789.
 24 — Piémont. Enseigne en 1580. Sergent en 1680.
 25 — Officier en 1715. Soldat en 1760.
 26 — Piémont. Grenadier en 1789. — Provence. Grenadier et enseigne en 1789.

Tome III.

- 27 — Navarre. Soldat en 1573. Enseigne en 1675.
 28 — Tambour et soldat en 1720.
 29 — Navarre. Grenadier en 1789. — Armagnac. Fusilier en 1789.
 30 — Champagne. Enseigne en 1600. Sergent en 1675.
 31 — Officier en 1710. Soldat en 1740.
 32 — Champagne. Officier en 1789. — Austrasie. Grenadier et drapeau en 1789.
 33 — Normandie. Soldat en 1745. Enseigne en 1616.
 34 — Neustrie. Porte-drapeau en 1789. — Normandie. Fusilier en 1789.
 35 — La Marine. Enseigne en 1635. Soldat en 1720.
 36 — La Marine. Officier en 1789. — Auxerrois. Porte-drapeau et grenadier en 1789.
 37 — Bourbonnais. Enseigne en 1600. Soldat en 1730.
 38 — Bourbonnais. Grenadier en 1689. — Forèz. Porte-drapeau en 1789.
 39 — Béarn. Soldat en 1720. Enseigne en 1610.
 40 — Béarn. Sergent en 1789. — Agénois. Grenadier et drapeau en 1789.
 41 — Auvergne. Enseigne en 1600. Soldat en 1730.
 42 — Auvergne. Tambour en 1789. Royal-Auvergne. Chasseur et drapeau en 1789.

Tome IV.

- 43 — Flandre. Sergent et drapeau en 1680. Fusilier en 1750.
 44 — Flandre. Grenadier en 1789. — Cambrésis. Sergent et drapeau en 1789.

- 45 — Guyenne. Enseigne en 1700. Grenadier en 1776.
 46 — Viennois. Fusilier en 1789. — Guyenne. Grenadier en 1789.
 47 — Régiment du roi. Enseigne en 1670. Anspessade en 1720.
 48 — Porte-drapeau en 1776. Grenadier en 1789.
 49 — Royal. Enseigne en 1700. Soldat en 1745.
 50 — Brie. Fusilier en 1789. — Royal. Officier en 1789.
 51 — Poitou. Soldat en 1750. Enseigne en 1690.
 52 — Poitou. Grenadier en 1789. — Bresse. Grenadier en 1789.
 53 — Lyonnais. Enseigne en 1710. Soldat en 1750.
 54 — Lyonnais. Grenadier en 1789. — Maine. Grenadier et drapeau en 1789.
 55 — Dauphin. Sergent en 1750. Enseigne en 1700.
 56 — Dauphin. Fusilier en 1789. — Perche. Porte-drapeau en 1789.
 57 — Aunis. Enseigne en 1710. Soldat en 1765.
 58 — Bassigny. Porte-drapeau en 1789. — Aunis. Grenadier en 1789.
 59 — Touraine. Enseigne en 1650. Soldat en 1750.
 60 — Touraine. Tambour en 1789. — Angoulême. Sergent et drapeau en 1789.
 61 — Aquitaine. Chasseur en 1776. Enseigne en 1720.
 62 — Anjou. Porte-drapeau en 1789. — Aquitaine. Grenadier en 1789.
 63 — Maréchal de Turenne. Enseigne en 1715. Officier en 1789.

Tome V.

- 64 — Dauphiné. Enseigne en 1680. Soldat charpentier en 1789.
 65 — Isle-de-France. Enseigne en 1685. Tambour-major en 1789.
 66 — Soissonnais. Enseigne en 1690. Musicien en 1789.
 67 — La Reine. Enseigne en 1695. Colonel en 1789.
 68 — Limousin. Enseigne en 1700. Lieutenant-colonel en 1789.
 69 — Royal-Vaisseaux. Enseigne en 1703. Major en 1789.
 70 — Orléans. Enseigne en 1710. Tambour en 1789.
 71 — La Couronne. Enseigne en 1715. Capitaine en 1789.
 72 — Bretagne. Enseigne en 1715. Enseigne-colonel en 1750. Grenadier en 1789.
 73 — Lorraine. Sergent et drapeau en 1715. Garde-Lorraine en 1750. Porte-drapeau en 1789.
 74 — Artois. Sergent-major en 1789. Enseigne en 1715.
 75 — Vintimille. Soldat et drapeau en 1715. Fourrier en 1789.
 76 — Hainaut. Enseigne en 1720. Sergent en 1789.
 77 — La Sarre. Enseigne en 1720. Caporal en 1789.

- 78 — La Fère. Enseigne en 1720. Fusilier en 1789.
 79 — Alsacé. Enseigne en 1720. Lieutenant en 1789.
 80 — Royal-Roussillon. Soldat appointé en 1789. Enseigne en 1720.

Tome VI.

- 81 — Condé. Enseigne en 1725. Soldat gentilhomme en 1789.
 82 — Bourbon. Enseigne en 1725. Chasseur en 1789.
 83 — Beauvoisis. Enseigne en 1725. Sergent de grenadiers en 1789.
 84 — Rouergue. Enseigne en 1725. Officier en 1789.
 85 — Bourgogne. Grenadier en 1789. Enseigne en 1725.
 86 — Royal-Marine. Enseigne en 1730. Adjudant en 1789.
 87 — Vermandois. Grenadier en 1789. Enseigne en 1730.
 88 — Salm-Salm. Enseigne en 1730. Drapeau-Colonel en 1760.
 Grenadier en 1789.
 89 — Royal-Artillerie. Enseigne en 1680. Sergent en 1715.
 90 — Mineur, ouvrier et canonnier en 1763.
 91 — Canonnier gardes-côtes et conducteur de
 charrois en 1780.
 92 — Officier en 1789. Canonnier en 1775.
 93 — Royal-Italien. Enseigne en 1720. Sergent en 1760. Grenadier
 en 1788.
 94 — Ernest. Enseigne en 1730. Grenadier en 1789.
 95 — Salis-Samade. Enseigne en 1730. Grenadier en 1789.
 96 — Sonnemberg. Enseigne en 1730. Capitaine en 1789.
 97 — Castellas. Enseigne en 1730. Sergent en 1789.
 98 — Languedoc. Enseigne en 1750. Chasseur en 1789.
 99 — Beauce. Enseigne en 1730. Sous-lieutenant en 1789.
 100 — Vigier. Enseigne en 1730. Grenadier en 1789.
 101 — Médoc. Grenadier en 1789. Soldat et Drapeau en 1735.
 102 — Vivarais. Sergent en 1789. Enseigne en 1689.
 103 — Vexin. Grenadiers de 1776 à 1795. Enseigne en 1700. Sol-
 dat en 1730.

Tome VII.

- 104 — Royal-Comtois. Enseigne en 1730. Fusilier en 1789.
 105 — Beaujolais. Soldat en 1750. Officiers en 1776 et 1789.
 106 — Monsieur. Officier en 1725. Enseigne en 1775. Officier en
 1789.

- 107 — Châteauvieux. Enseigne en 1750. Grenadier en 1789.
 108 — La Mark. Grenadier en 1789. Enseigne en 1720.
 109 — Penthièvre. Officier en 1789. Porte-drapeau en 1776.
 110 — Bouonnais. — Angoumois. Enseignes en 1720. Soldats en 1789.
 111 — Saintonge. Officier en 1789. Enseigne en 1715 — Conti. Chasseur en 1789.
 112 — Rohan. Grenadier en 1789. — Foix. Enseigne en 1725. Chasseur en 1789.
 113 — Diesbach. Chasseur en 1789. Enseigne en 1730.
 114 — Courten. Sergent en 1789. Enseigne en 1725.
 115 — Dillon. Soldat en 1789. Enseigne en 1740
 116 — Berwick. Officier en 1789. Enseigne en 1745.
 117 — Royal-Suédois. Porte-Drapeau en 1789. Sergent en 1715.
 118 — Chartres. Fusilier en 1789. Enseigne en 1720. — Barrois. Enseigne en 1720. Officier en 1789.
 119 — Walsh. Enseigne en 1715. Soldat en 1776 et 1789.
 120 — Enghien. Caporal en 1789. Enseigne en 1706. Caporal en 1776.
 121 — Royal-Hesse-Darmstadt. Enseigne en 1720. Grenadier en 1789.
 122 — Troupes provinciales. Grenadiers royaux de la Picardie, de la Normandie, de l'Orléanais et de la Bretagne.
 123 — Salis-Marschlins. Tambour en 1765. Enseigne en 1734. Fusilier en 1789.
 124 — Royal-Corse. Soldat en 1739. Porte-Drapeau en 1788.
 125 — Nassau. Chasseur en 1789. Enseigne en 1745.
 126 — Steiner. Officier en 1789. Enseigne en 1752.
 127 — Bouillon. Officier en 1757. Porte-Drapeau en 1789.
 128 — Royal-Deux-Ponts. Grenadier et Drapeau en 1789. Sergent en 1757.
 129 — Reinach. Fusilier en 1789. Enseigne en 1758.
 130 — Montréal. Soldat en 1786. — Royal-Liégeois. Porte-Drapeau en 1789.
 131 — Troupes légères. Chasseurs des Alpes, des Cévennes et des Ardennes en 1787.
 132 — Troupes coloniales en 1789. — Pondichéry. Grenadier. — La Martinique. Chasseur. — Le Cap. Tambour.

Tome VIII.

- 133 — Nice en 1760. Berry en 1760. Cambis en 1760.
 134 — La Marche en 1760. Hainaut en 1760. Forèz en 1770,
 135 — Beauce en 1748. Nivernais en 1760. Isle-de-France en 1760.

- 136 — Luxembourg en 1748. Beaujolais en 1748. Fleury en 1748.
 137 — La Tour d'Auvergne en 1748. Gatinais en 1748. Blésois en 1748.
 138 — Auxerrois en 1748. Landes en 1748. Agénois en 1748.
 139 — Arquebusier de Grassin en 1748. Lowendhal en 1760. Hallweyl en 1760.
 140 — Royal-Lorraine en 1750. Royal-Wallon en 1748. Royal-Ecos-sais en 1755.
 141 — Lally en 1755. Fusilier de La Morlière en 1748. Royal-Cantabre en 1748.
 142 — Royal-Pologne en 1755. Saint-Germain en 1755. Volontaire breton en 1748.
 143 — Volontaire de Würmser en 1762. Volontaire de Dauphiné en 1760. Vierzé en 1760.
 144 — Légion de Hainaut en 1763. Légion corse en 1769. Légion de Flandre en 1763.
 145 — Légion royale en 1775. Légion de Condé en 1775. Infanterie de Marine en 1772.
 146 — Légion de Soubise en 1775. Légion de Dauphiné en 1775. Provincial corse en 1786.
 147 — Invalide en 1789. — Canonnier pensionné en 1789. — Officier français pensionné en 1789.
 148 — Suisse pensionné en 1789. — Allemand pensionné en 1789. Irlandais pensionné en 1789.
 149 — Maréchal de camp (petite tenue). Lieutenant-général (grande tenue). Aidé de camp en 1789.
 150 — Ingénieur géographe en 1789. Officier du Génie. Lieutenant de Roi.
 151 — Médecin des Armées. Chirurgien de régiment en 1789. Commissaire des Guerres.

FIN DE LA TABLE.





Hommes de pied sous les deux premières races.



Milices des Communes sous Philippe Auguste



Francs-Archers sous Louis XI.



Aventuriers sous Charles VIII.



Lansquenets sous Louis XII



Enseigne des Bandes et Légionnaire sous François I^{er}.



Officier et Tambour sous Charles IX.



Piquier et Arquebusier sous Henri IV.



Mousquetaire et Officier sous Louis XIII.



Grenadiers sous Louis XIV.



Arquebusiers de montagnes en 1715.



Chasseur de Fischer et Grenadier de France sous Louis XV.



Troupes provinciales et Troupes légères en 1785



Troupes de ligne et Volontaires nationaux en 1791.



GARDES FRANÇAISES.

Mousquetaire en 1610. — Enseigne en 1580.



GARDES FRANÇAISES.

Officier et Soldat en 1672.



GARDES FRANÇAISES.

Officier en 1700. — Fusilier en 1745.



GARDES FRANÇAISES.

Fusilier en 1763. — Grenadier en 1789.



C. JARDIN .

GARDES SUISSES.

Fusilier en 1660. — Enseigne en 1616.



GARDES SUISSES.

Sergent en 1750. — Fusilier en 1790. — Officier en 1710.



PICARDIE.

Fusilier en 1680. — Enseigne en 1600.



PICARDIE.

Soldat en 1740. — Soldat en 1777.



COLONEL-GÉNÉRAL.

Officier en 1789.

PICARDIE.

Grenadier en 1789.



PIEMONTE.

Enseigne en 1580. — Sergent en 1630.



PIEMONTE.

Officier en 1715 — Soldat en 1760.



PÉGARD

PIÉMONT.

PROVENCE.

Grenadier en 1789. — Grenadier et Enseigne en 1789.



NAVARRE.

Soldat en 1573. — Enseigne en 1673.



NAVARRE.

Tambour et Soldat en 1720.



NAVARRE.

ARMAGNAC.

Grenadier en 1789. — Fusilier en 1789.



CHAMPAGNE.

Ensigne en 1600. — Sergent en 1675.



CHAMPAGNE.

Officier en 1740. — Soldat en 1740.



CHAMPAGNE.

AUSTRASIE.

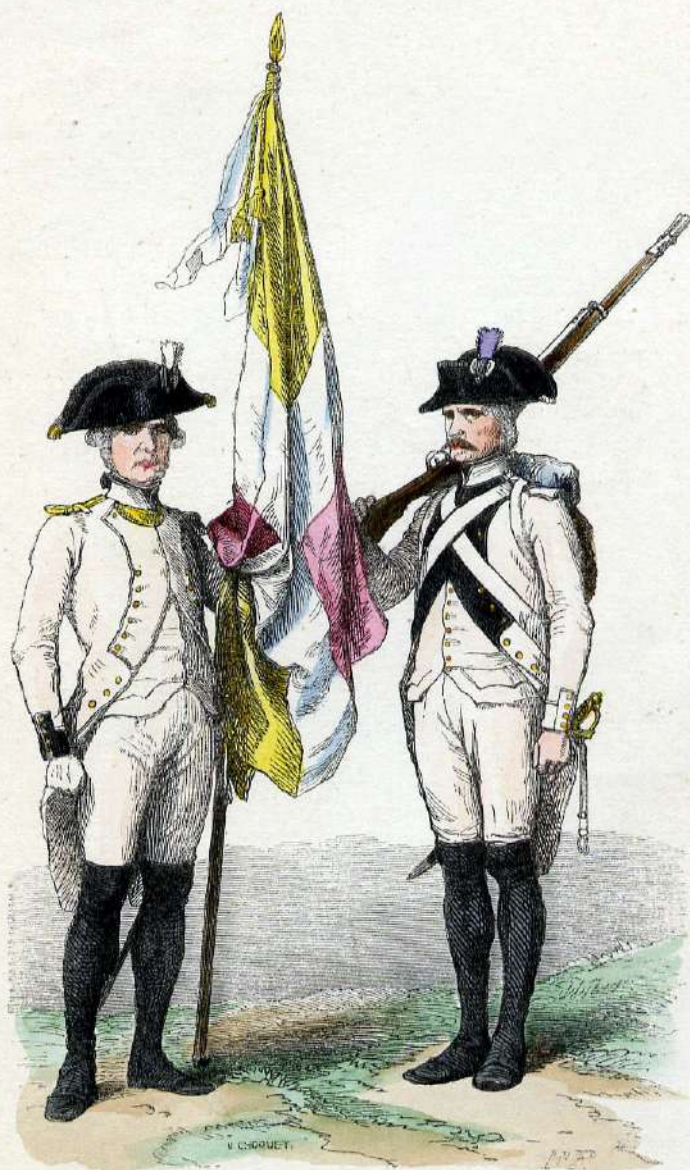
Officier en 1789. — Grenadier et Drapeau en 1789



NORMANDIE.

Soldat en 1745. — Enseigne en 1616.

Tome III.



NEUSTRIE.

NORMANDIE.

Porte-drapeau en 1789. — Fusilier en 1789



LA MARINE.

Enseigne en 1635. — Soldat en 1720.



LA MARINE. — AUXERROIS.

Officier en 1789. — Porte-drapeau et Grenadier en 1789



BOURBONNAIS.

Enseigne en 1600. — Soldat en 1730.



BOURBONNAIS.

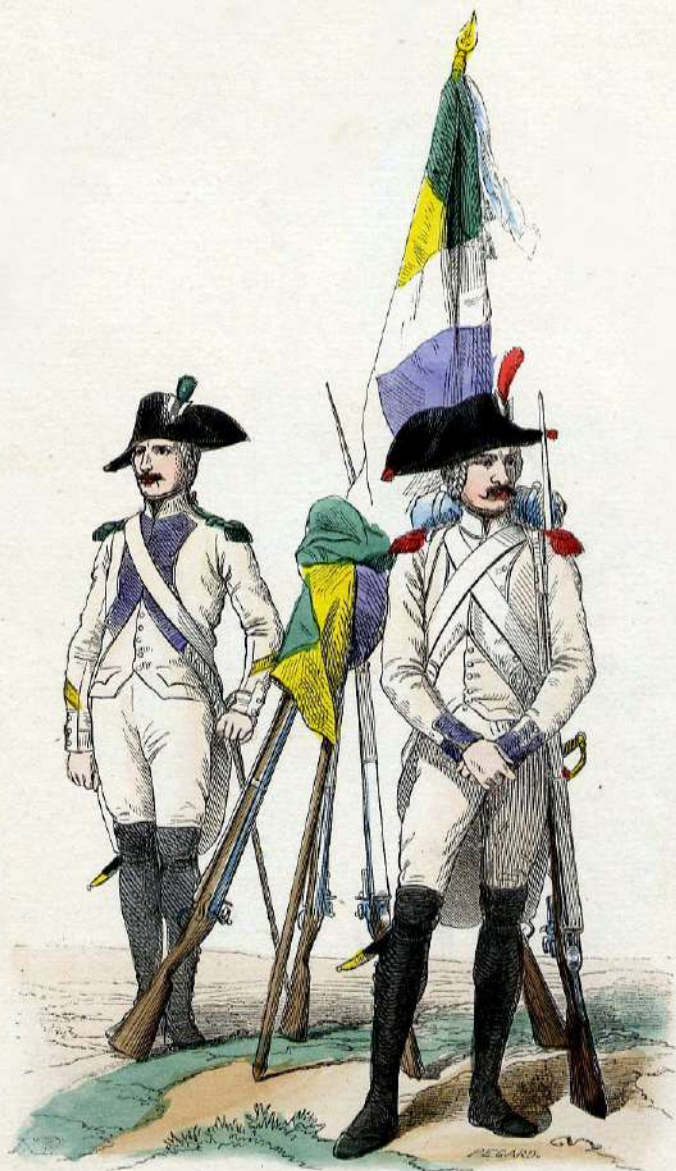
FOREZ.

Grenadier en 1789. — Porte-drapeau en 1789.



BÉARN.

Soldat en 1720. — Enseigne en 1610.



BÉARN.
Sergent en 1789.

AGÉNOIS.
Grenadier et Drapeau en 1789.



AUVERGNE.

Enseigne en 1600. — Soldat en 1730.



AUVERGNE.
Tambour en 1789.

ROYAL-AUVERGNE.
Chasseur et Drapeau en 1785.



FLANDRE.

Sergent en 1680. — Fusilier en 1750.



FLANDRE.

CAMBRESIS.

En 1789.



GUYENNE.

Fusilier en 1700. — Grenadier en 1776.



VIENNOIS. GUYENNE.
Fusilier en 1789. — Grenadier en 1789.



RÉGIMENT DU ROI.

Enseigne en 1670. — Ansposade en 1720.



RÉGIMENT DU ROI.

Porté-Drapeau en 1776. — Grenadier en 1789.



ROYAL.

Enseigne en 1700. — Soldat en 1745.



BRIG.

ROYAL.

En 1789.



POITOU.

Soldat en 1750. — Enseigne en 1690.



POITOU.

BRESSE.

Grenadier en 1789.

— Grenadier en 1789.



LYONNAIS.

Enseigne en 1710. — Soldat en 1750.



LYONNAIS.

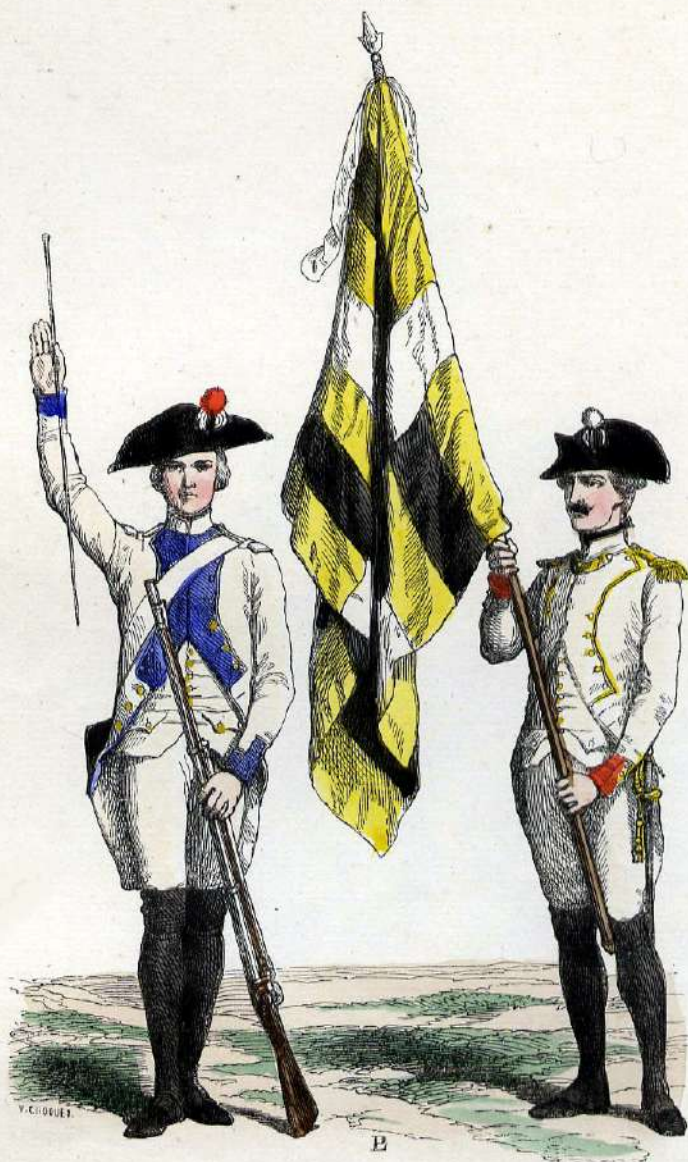
MAINE.

Grenadier en 1789. — Grenadier et Drapeau en 1789.



DAUPHIN.

Sergent en 1730. — Enseigne en 1700.



DAUPHIN.

PERCHE.

Fusilier en 1789. — Porte-Drapeau en 1789.



AUNIS.

Enseigne en 1710. — Soldat en 1763.



BASSIGNY.

AUNIS.

Porte-Drapeau en 1789

— Grenadier en 1789.



TOURNAI.

Enseigne en 1650. — Soldat en 1750.



TOURAINÉ.

ANGOULÉME.

Tambour en 1789.

— Sergent en 1789.



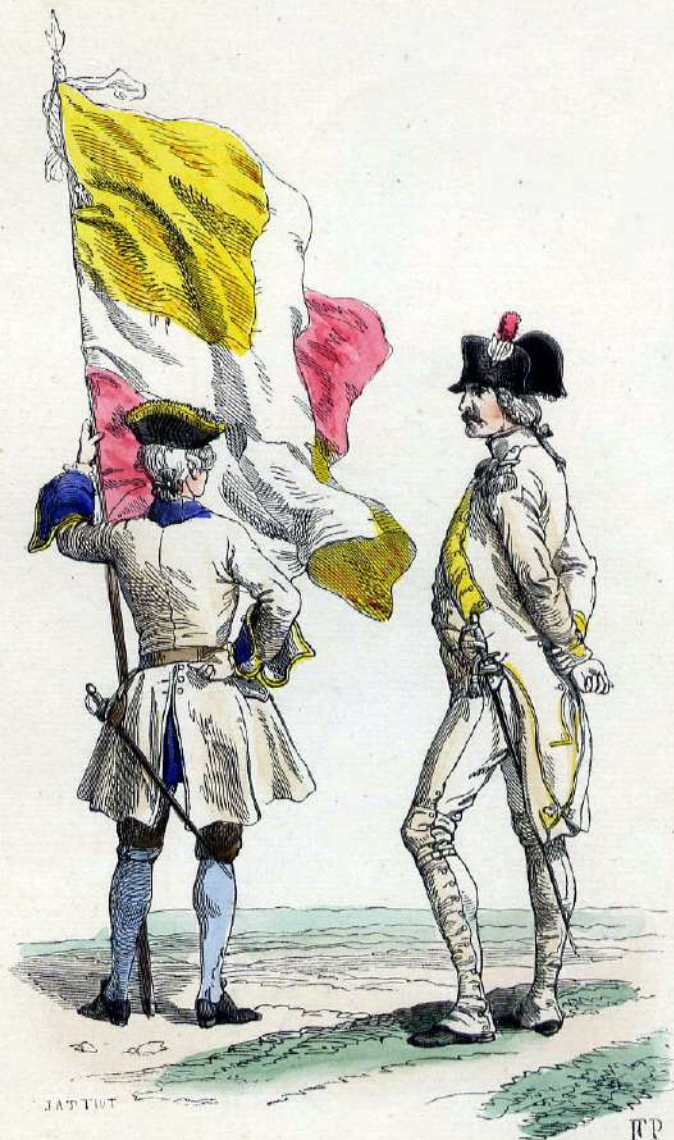
AQUITAINE.

Chasseur en 1776. — Enseigne en 1720.



ANJOU AQUITAINE.

Porte-Drapeau en 1789. — Grenadier en 1789.



MARÉCHAL DE TURENNE.

Enseigne en 1715. — Officier en 1789.



DAUPHINÉ.

Enseigne en 1680. — Soldat charpentier en 1789



ISLE-DE-FRANCE.

Enseigne en 1685. — Tambour-major en 1789.



F. PHILIPPEAUX

SOISSONNAIS.

Enseigne en 1690. — Musicien en 1789.

Tome V.



PHILIPPEAUX.

HELDIGRAND

LA REINE.

Enseigne en 1695. — Colonel en 1789.



LIMOUSIN.

Ensigne en 1700. — Lieutenant-Colonel en 1789.



ROYAL-VAISSEAUX.

Enseigne en 1705. — Major en 1789.



ORLÉANS.

Enseigne en 1740. — Tambour en 1789.



LA COURONNE.

Enseigne en 1715. — Capitaine en 1789.



BRETAGNE.

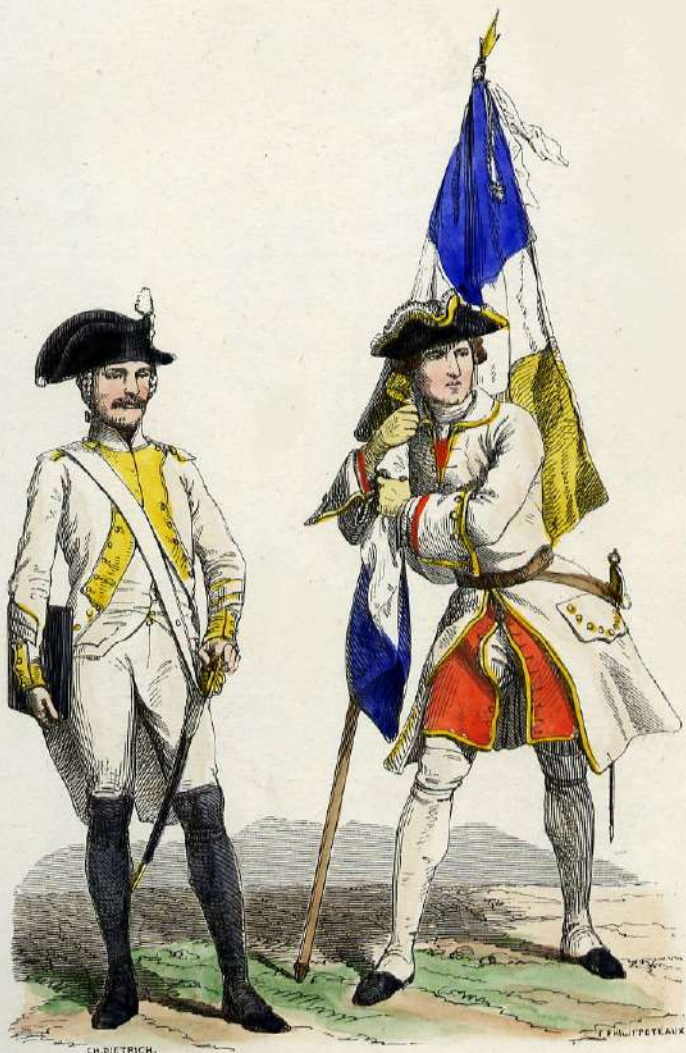
Enseigne en 1745. — Grenadier en 1789.

Enseigne-colonel en 1750.



LORRAINE.

Sergent et Drapeau en 1715. — Porte-drapeau en 1769.
Garde-Lorraine en 1750.



ARTOIS.

Sergent-major en 1789. — Enseigne en 1715.

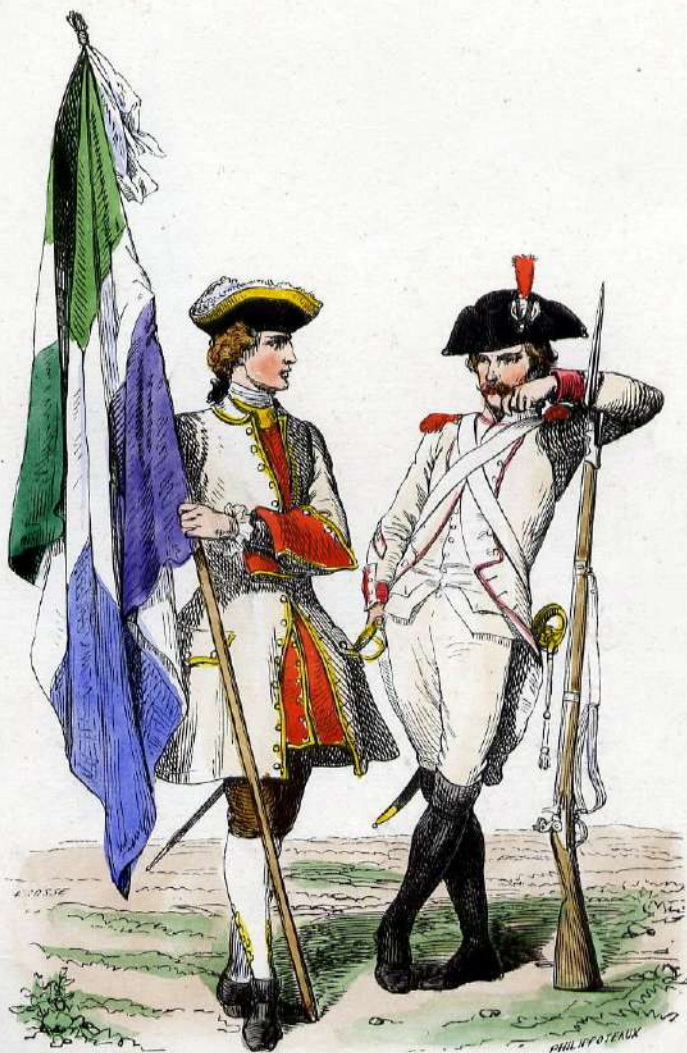


R. SE

PF

VINTIMILLE.

Soldat en 1715. — Fourrier en 1789.



HAINAUT.

Enseigne en 1720. — Sergent en 1789



LA SARRE.

Enseigne en 1720. — Caporal en 1789.



LA FERÉ.

Enseigne en 1720. — Fusilier en 1789.



ALSACE.

Ensigne en 1720. -- Lieutenant en 1769.

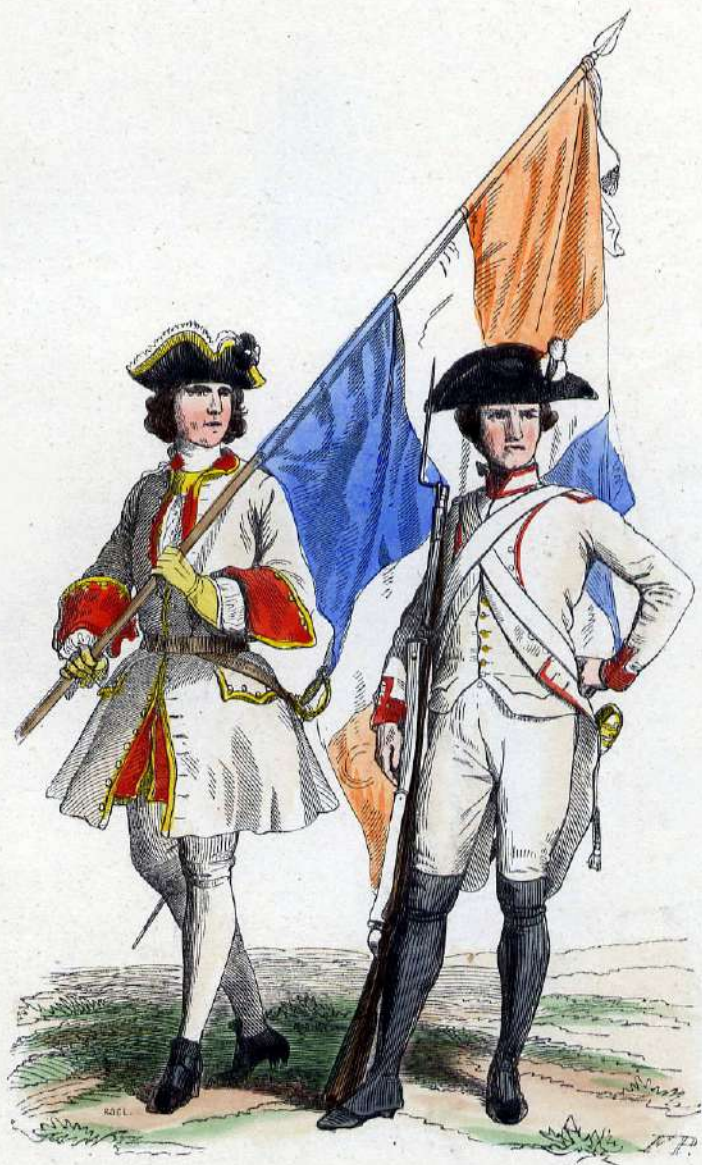


FP

ROSE

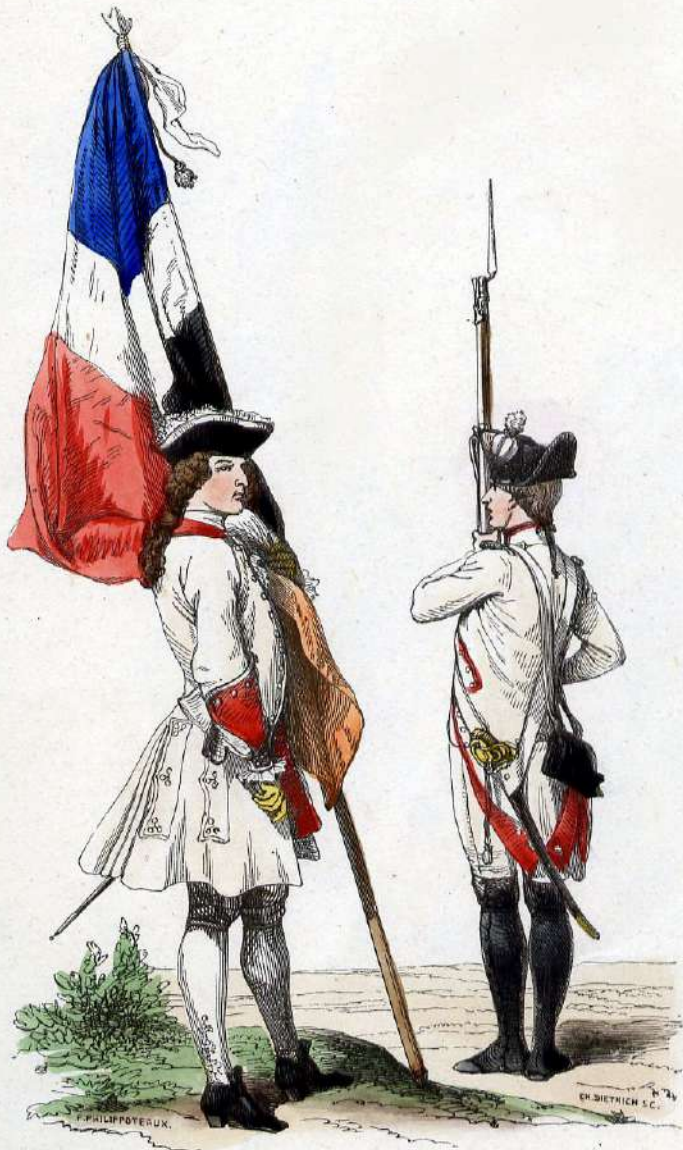
H. ROYAL-ROUSSILLON.

Soldat appointé en 1769. — Enseigne en 1720.



CONDÉ.

Enseigne en 1725. — Soldat-gentilhomme en 1789.



BOURBON.

Enseigne en 1725. — Chasseur en 1789.



BEAUVOISIS.

Enseigne en 1725. — Sergent de grenadiers en 1789.



ROUERGUE.

Enseigne en 1725. — Officier en 1789.



BOURGOGNE.

Grenadier en 1789. — Enseigne en 1725.



ROYAL-MARINE.

Enseigne en 1730. — Adjudant en 1789.



DATRET.

DELLIPUVEAUX.

VERMANDOIS.

Grenadier en 1789. — Enseigne en 1730.



SALM-SALM.

Enseigne en 1730. — Grenadier en 1769.
Drapeau-Colonel en 1760.



ROYAL-ARTILLERIE.

Enseigne en 1680. — Sergent en 1745.



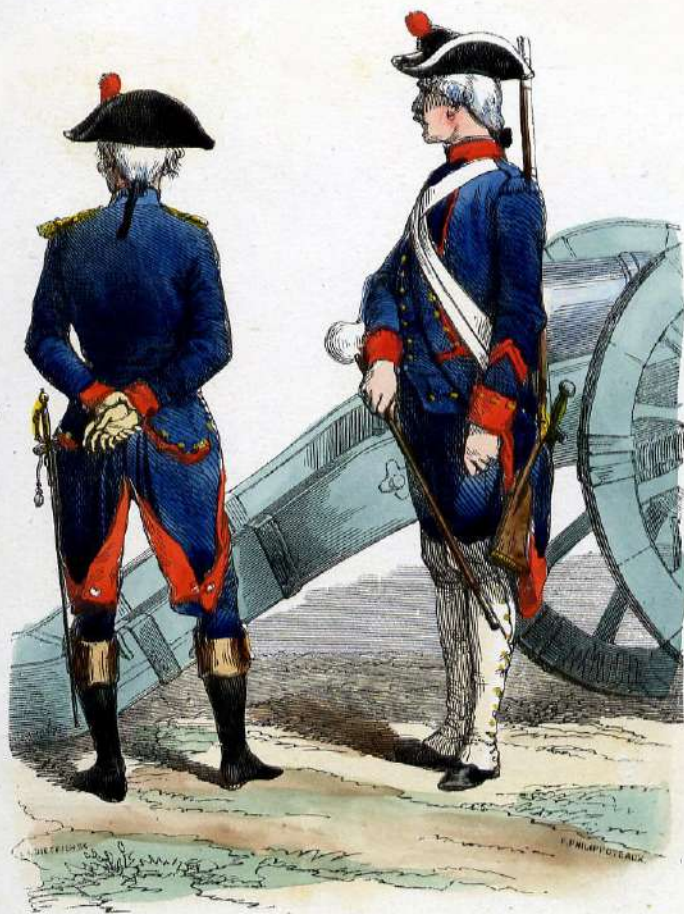
ROYAL-ARTILLERIE.

Mineur, Ouvrier et Canonier en 1763.



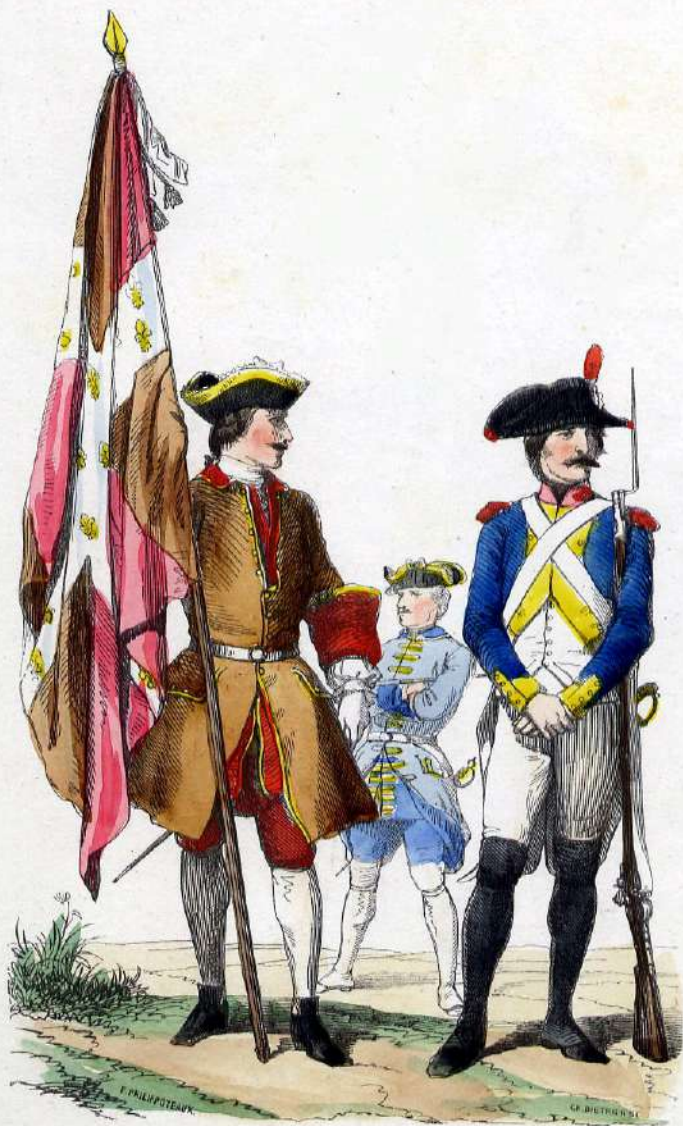
ROYAL-ARTILLERIE.

Canonnier garde-côtes. — Conducteur de charrois.



ROYAL-ARTILLERIE.

Officier en 1789. — Canonier en 1775.



ROYAL-ITALIEN.

Ensigne en 1720. — Grenadier en 1788.
Sergent en 1760.



ERNEST.

Enseigne en 1730. — Grenadier en 1789.



SALIS-SAMADE.

Enseigne en 1730. — Grenadier en 1769.



SONNENBERG.

Enseigne en 1730. — Capitaine en 1789.



CASTELLAS.

Enseigne en 1730. — Sergent en 1789.



LANGUEDOC.

Enseigne en 1730. — Chasseur en 1739.



BEAUCE.

Enseigne en 1730. — Sous-Lieutenant en 1789.



VIGIER.

Enseigne en 1730. — Grenadier en 1789.



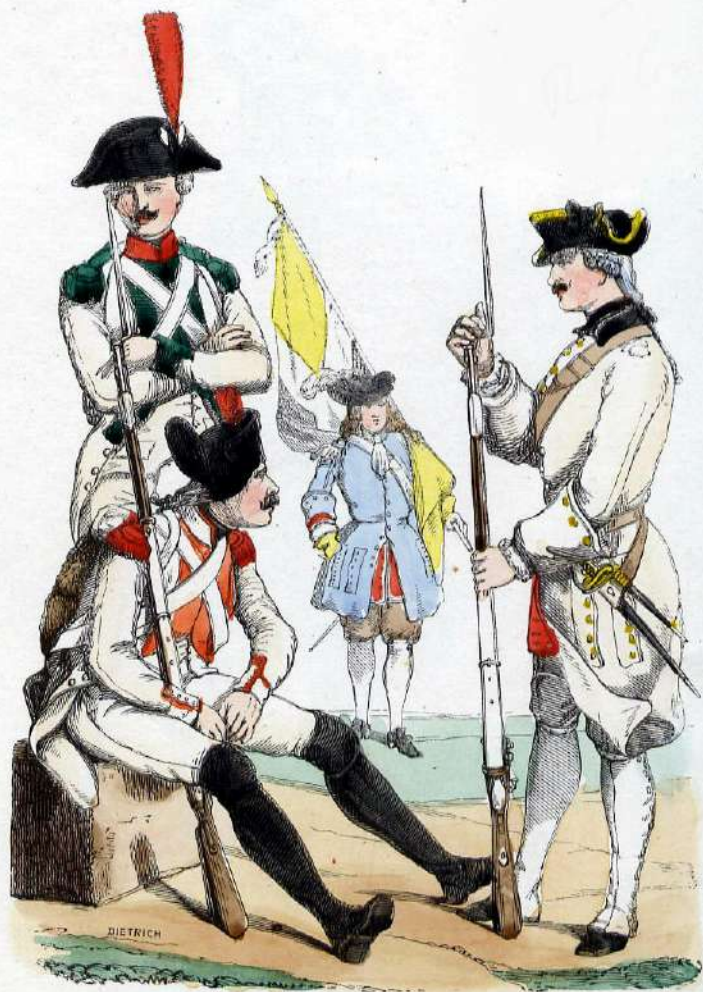
MÉDOC.

Grenadier en 1789. — Soldat en 1735.



VIVARAIS.

Sergent en 1739. — Enseigne en 1639.



VEXIN.

Grenadiers de 1776 à 1791. — Soldat en 1750.

Enseigne en 1700.



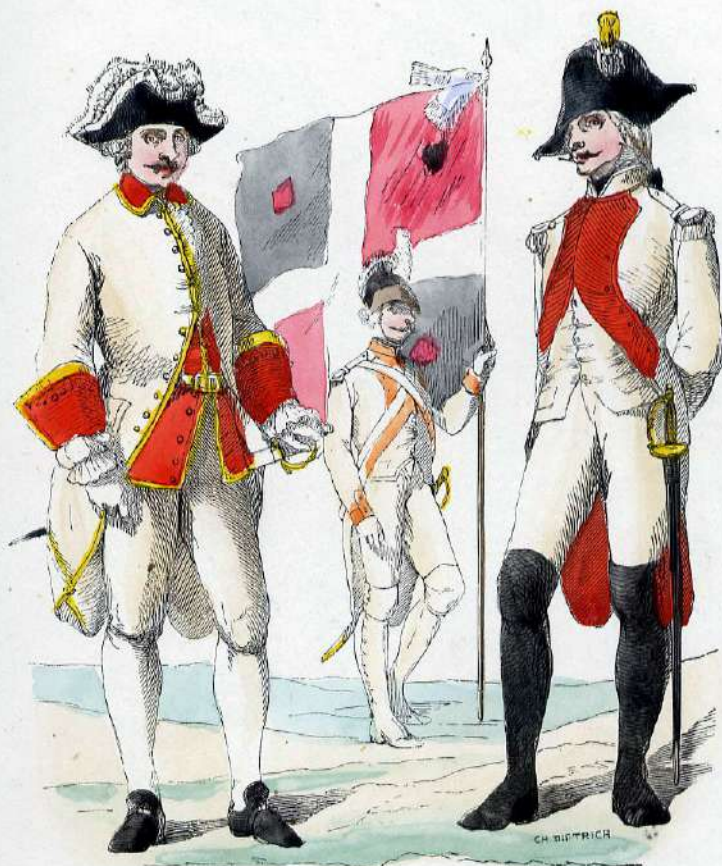
ROYAL-COMTOIS.

Enseigne en 1730. — Fusilier en 1780.



BEAUJOLAIS.

Soldat en 1750. — Officier en 1776 et 1739.



MONSIEUR.

Officier en 1725 — Enseigne en 1775. — Officier en 1789.



CHATEAUVIEUX.

Enseigne en 1750. — Grenadier en 1789.



LA MARK.

Grenadier en 1789. — Enseigne en 1720.



PENTHIEVRE.

Officier en 1789. — Porte-Drapeau en 1776.



BOULONNAIS.

Enseignes en 1720.

ANGOUMOIS.

Soldats en 1789.



SAINTONGE.

Officier en 1789. — Enseigne en 1715.

CONTI.

Chasseur en 1789.



ROHAN.
GRENADIER EN 1789.

FOIX.
ENSEIGNE EN 1725. — CHASSEURS EN 1789.



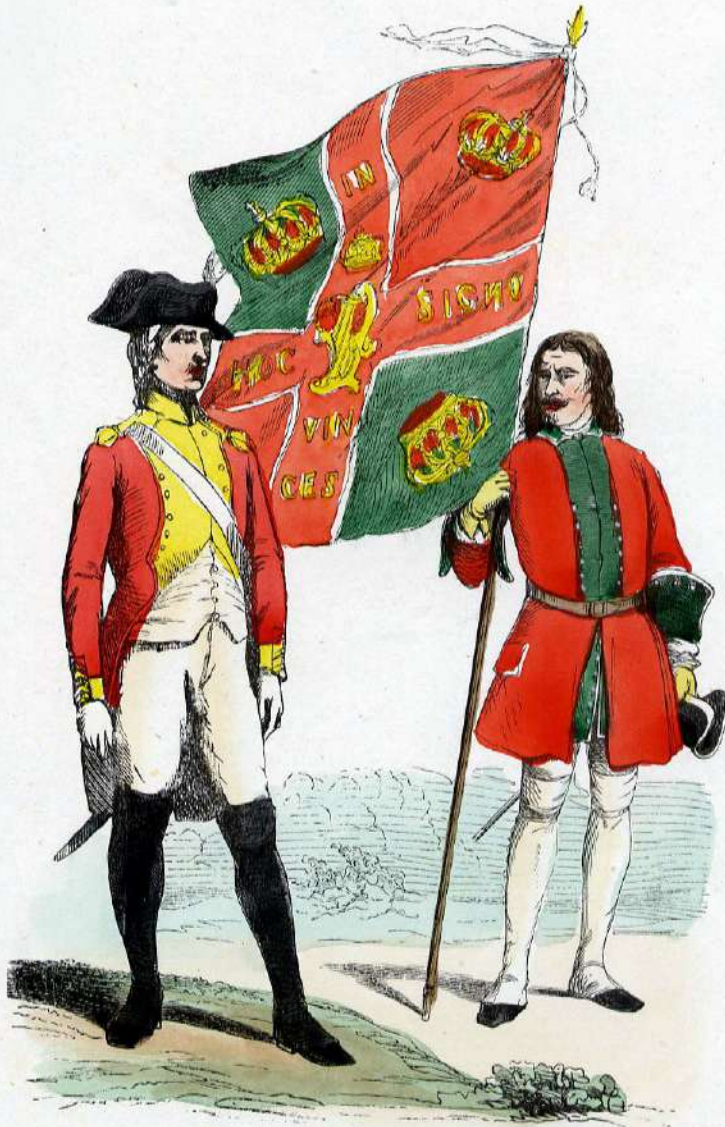
DIESBACH.

CHASSEUR EN 1789. — ENSEIGNE EN 1730



COURTEN.

SERGEANT EN 1769. — ENSEIGNE EN 1725.



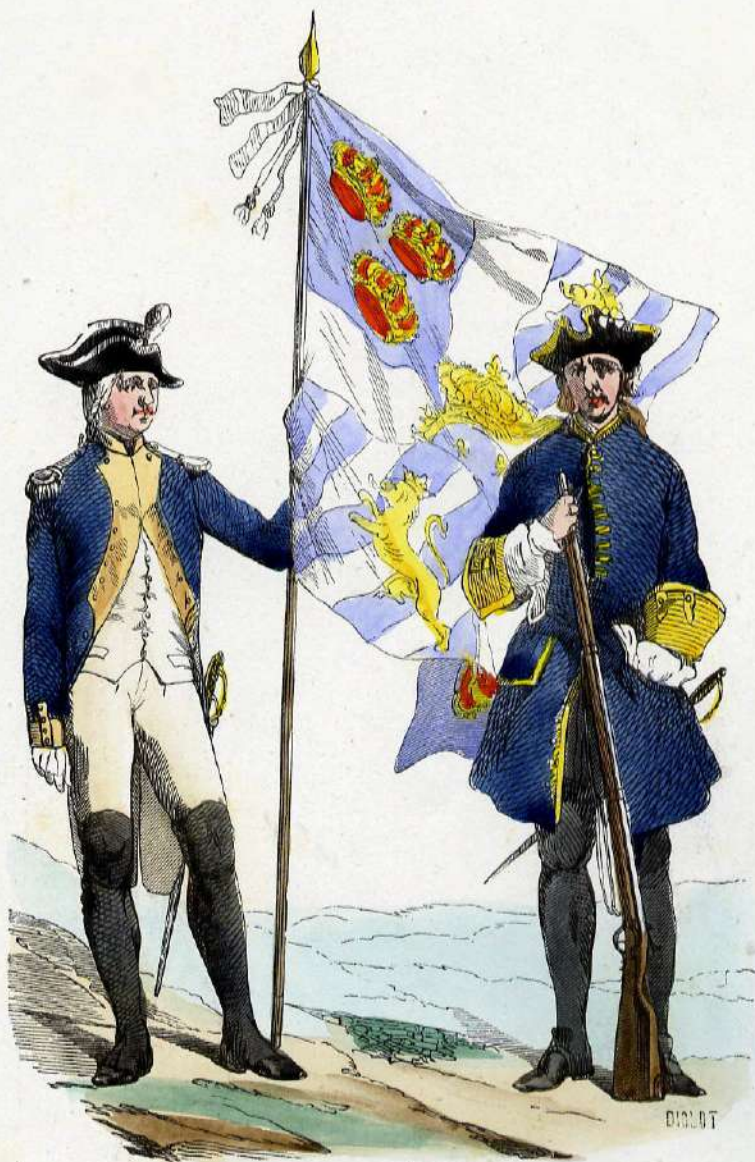
DILLON.

SOLDAT EN 1789. — ENSEIGNE EN 1740.



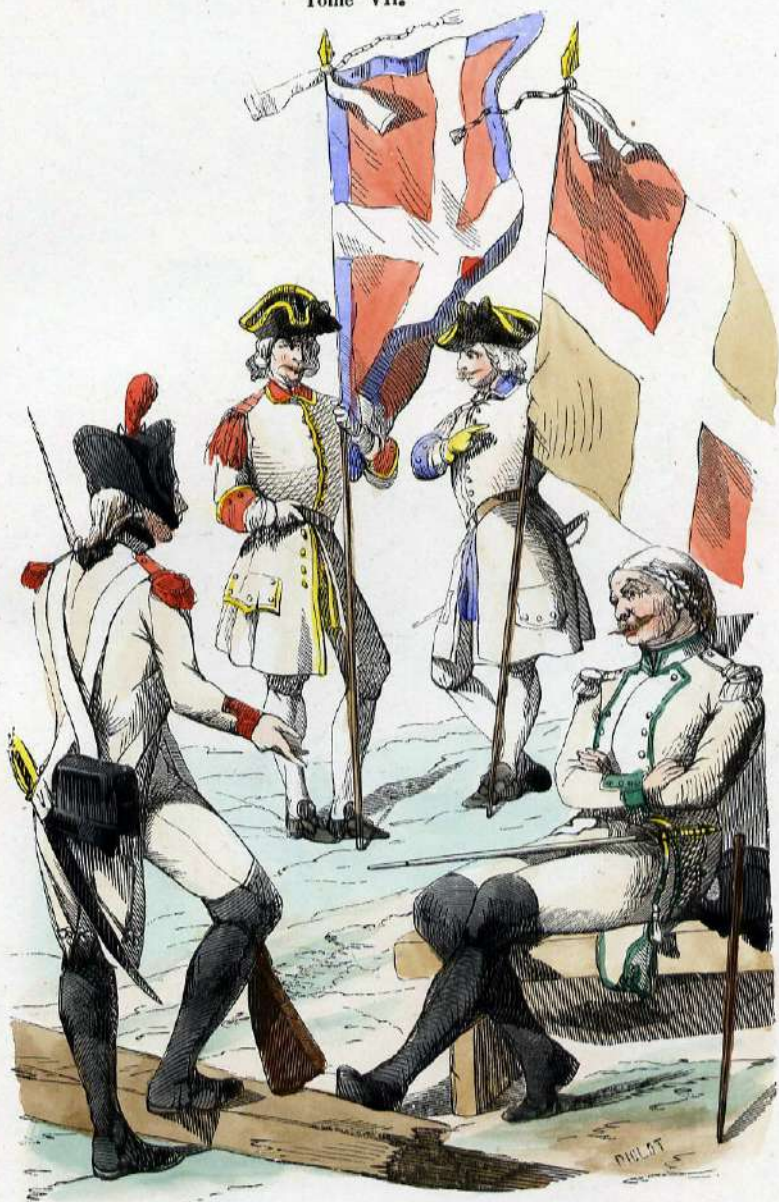
BERWICK.

OFFICIER EN 1789. — ENSEIGNES EN 1745.



ROYAL-SUÉDOIS.

PORTE-DRAPEAU EN 1789. — SERGENT EN 1745.

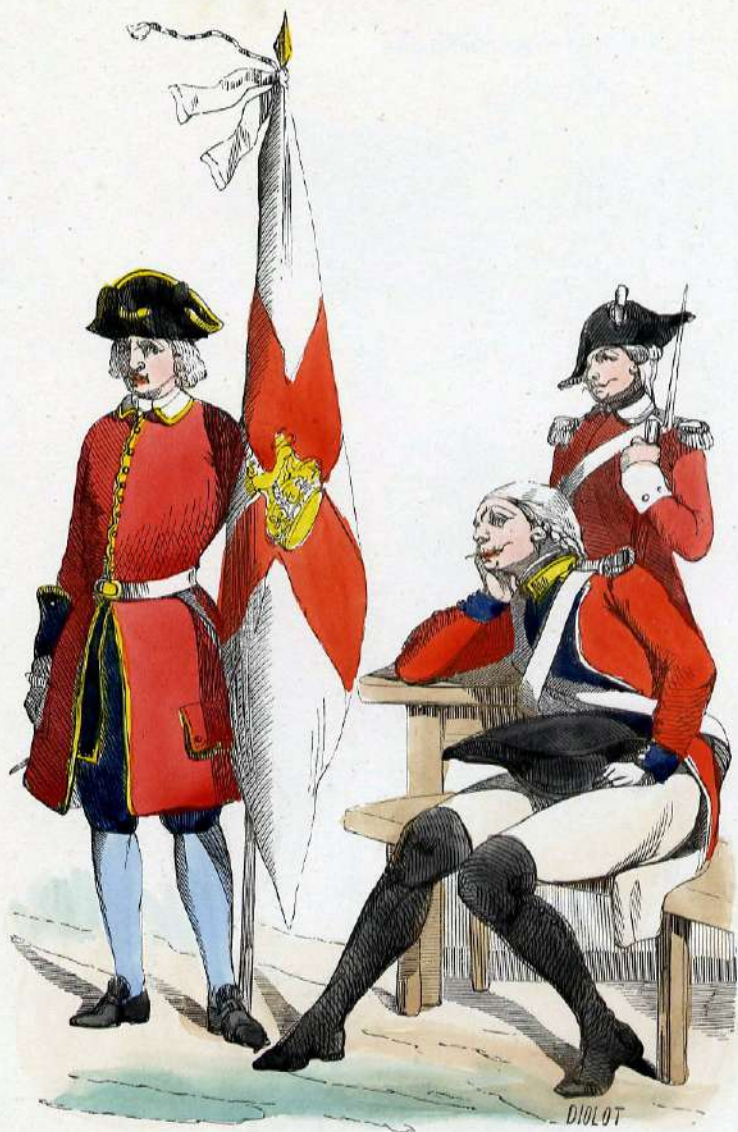


CHARTRES.

Fusilier en 1789. — Enseigne en 1720.

BARROIS.

Enseigne en 1720. — Officier en 1789.



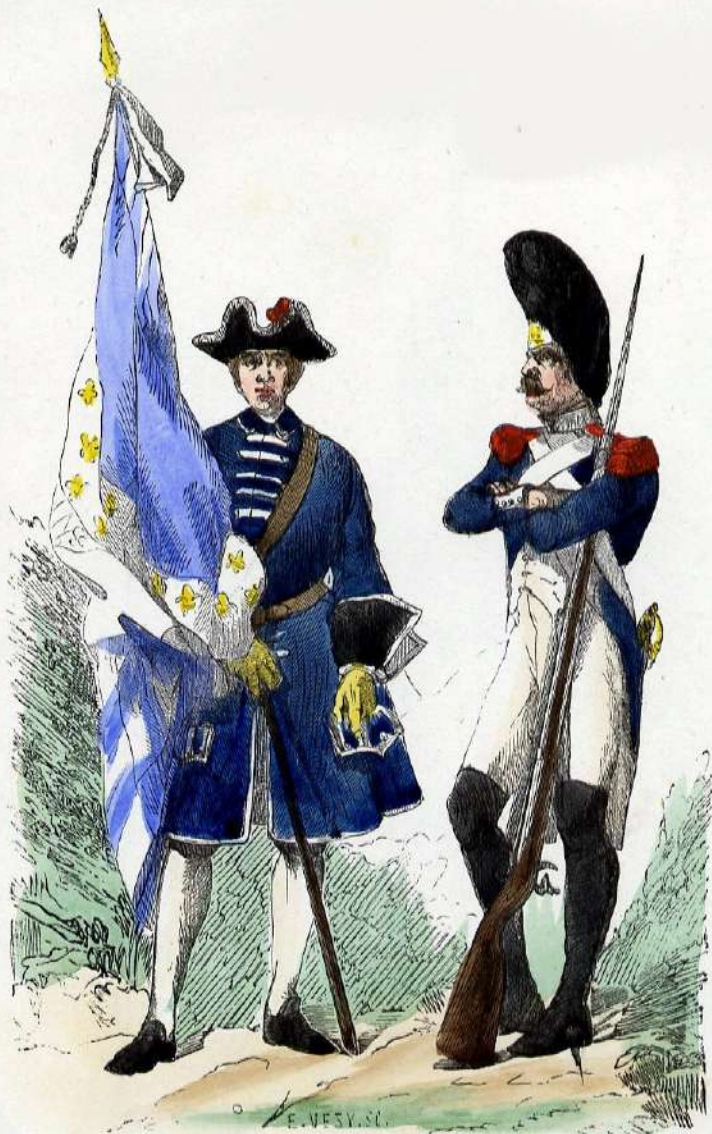
WALSH.

Enseigne en 1715. — Soldats en 1776 et 1789.



ENGHIEN.

Caporal en 1789. — Enseigne en 1706. — Caporal en 1776.



ROYAL-HESSE-DARMSTADT.

Enseigne en 1720. — Grenadier en 1789.



TROUPES PROVINCIALES.

Grenadiers royaux en 1789.



SALIS-MARSHLINS.

Tambour en 1765 — Enseigne en 1734 — Fusilier en 1789.



VEZV.

ROYAL-CORSE
Soldat en 1739. — Porte-Drapeau en 1788.

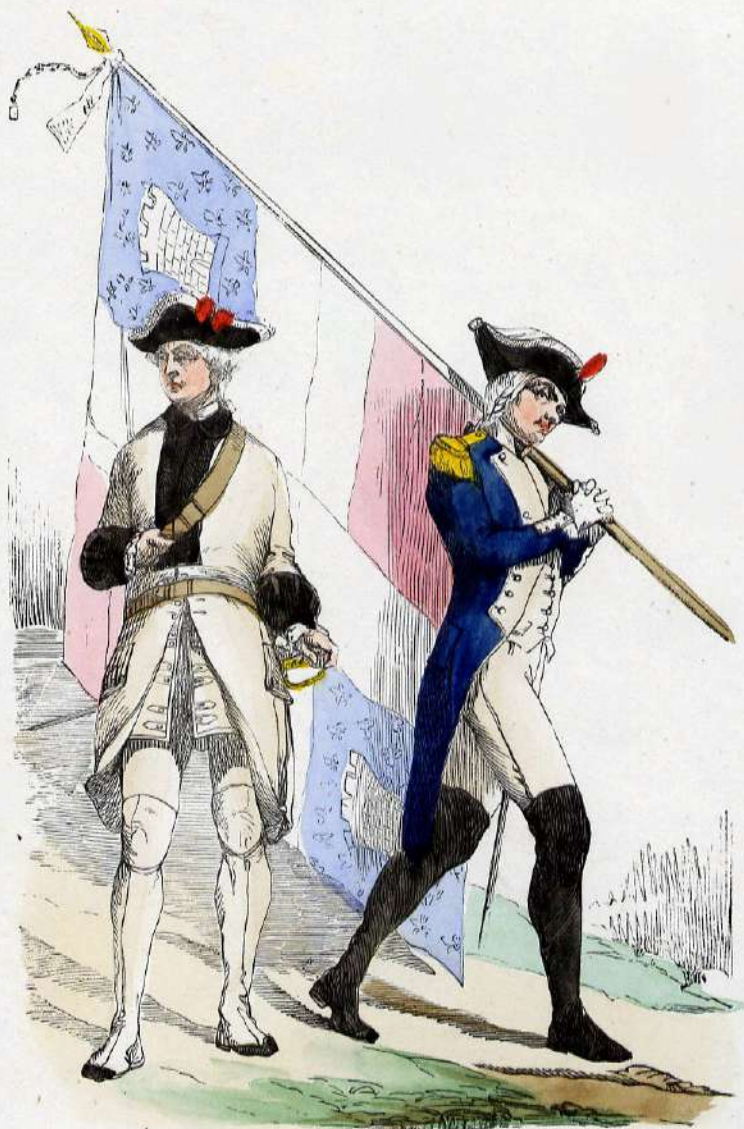


NASSAU.
Chasseur en 1789 — Enseigne en 1745.



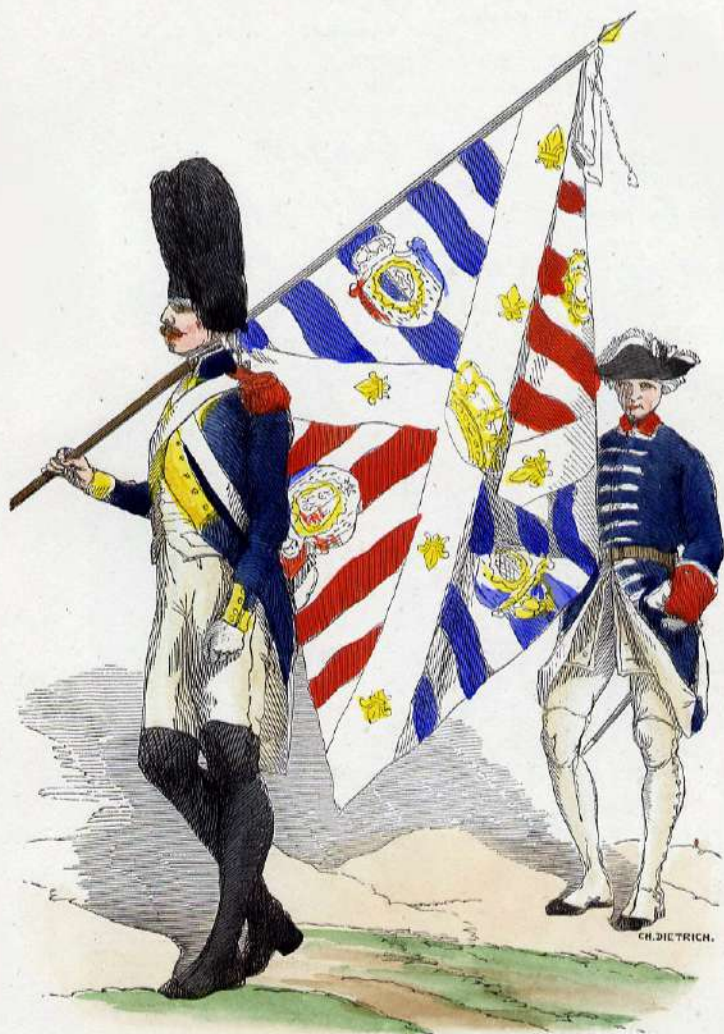
STEINER.

Officier en 1789. — Enseigne en 1752.



BOUILLON.

Officier en 1757. — Porte-Drapeau en 1789.



ROYAL-DEUX-PONTS.

Grenadier et Drapeau en 1789. — Sergent en 1757.



REINACH.

Fusilier en 1789. — Enseigne en 1758.



MONT-RÉAL.
Soldat en 1789.

ROYAL-LIÉGEAIS.
Porte-Drapeau en 1789.



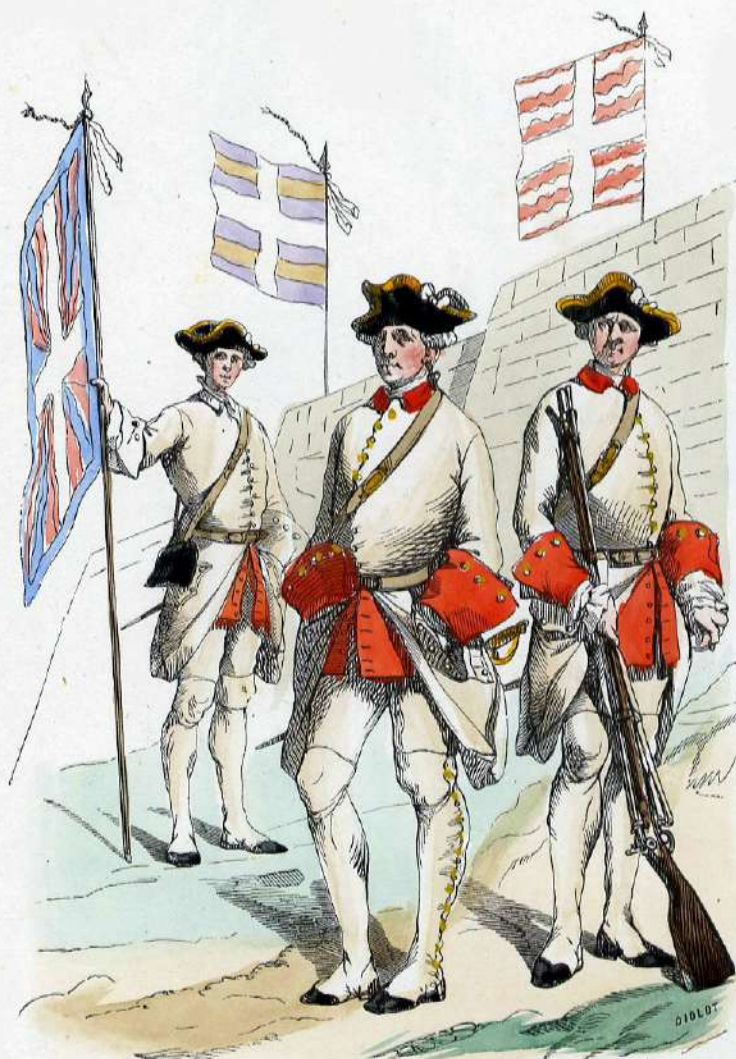
TROUPES LEGERES.

Chasseurs des Alpes, des Cévennes, des Ardennes, en 1787.



TROUPES COLONIALES EN 1789.

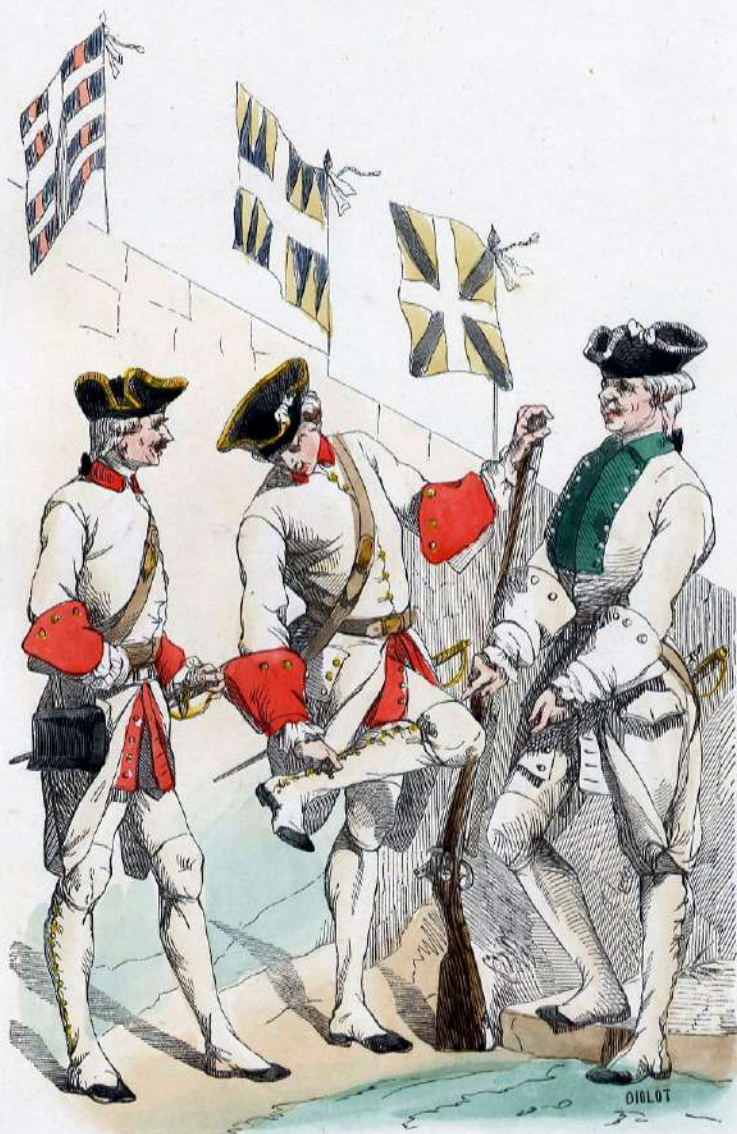
Pondichéry. — La Martinique. — Le Cap.



NICE.

BERRY.
En 1760.

CAMBIS.



LA MARCHE. — HAINAUT. — FOREZ.

En 1760.

En 1770.



BEAUCE
1748.

NIVERNAIS.
1770.

ISLE-DE-FRANCE.
1760.



LUXEMBOURG. — BEAUJOLAIS. — FLEURY.
En 1746.



LA TOUR D'AUVERGNE. — GATINAIS. — BLÉSOIS.
En 1748.



AUXERROIS. — LANDES. — AGENOIS.

En 1748.



ARQUEBUSIER DE GRASSIN — LOWENDHAL. — HALLWEYL.
1748. 1760. 1760.



ROYAL-LORRAINE. — ROYAL-WALLON. — ROYAL-ÉCOSSAIS.
1750. 1745. 1755.



LALLY—FUSILIER DE LA MORLIÈRE. — ROYAL-CANTABRE.

1755.

1748

1778.



ROYAL-POLOGNE. — SAINT-GERMAIN. — VOLONTAIRES BRETONS.
en 1755. en 1755. en 1768.



VIERZET. — VOLONTAIRE DE WURMSER. — VOLONTAIRE DE DAUPHINE.
1760. 1762. 1760.



LÉGION DE HAINAUT. — LÉGION CORSE. — LÉGION DE FLANDRE.
en 1763. en 1769. en 1763.



LÉGION ROYALE — LÉGION DE CONDÉ. — INFANTERIE DE MARINE.
en 1775. en 1775. en 1772.



LÉGIION DE SOUBISE. — LÉGIION DE DAUPHINE. — PROVINCIAL CORSE.
en 1775. en 1775. en 1786.



INVALIDE. — CANNONIER PENSIONNÉ. — OFFICIER FRANÇAIS PENSIONNÉ.
en 1789.



SOLDATS PENSIONNÉS EN 1789.

Suisse. — Allemand. — Irlandais.



MARÉCHAL DE CAMP. — LIEUTENANT GÉNÉRAL. — AIDE-DE-CAMP.

Petite tenue.

Grande tenue.

en 1789.



INGÉNIEUR GÉOGRAPHE. — OFFICIER DE GÉNIE. — LIEUTENANT DU ROI.
en 1789.

J. Corréard, éditeur.



MÉDECIN des ARMÉES.—CHIRURGIEN MAJOR.—COMMISSAIRE des GUERRES.
en 1789.