

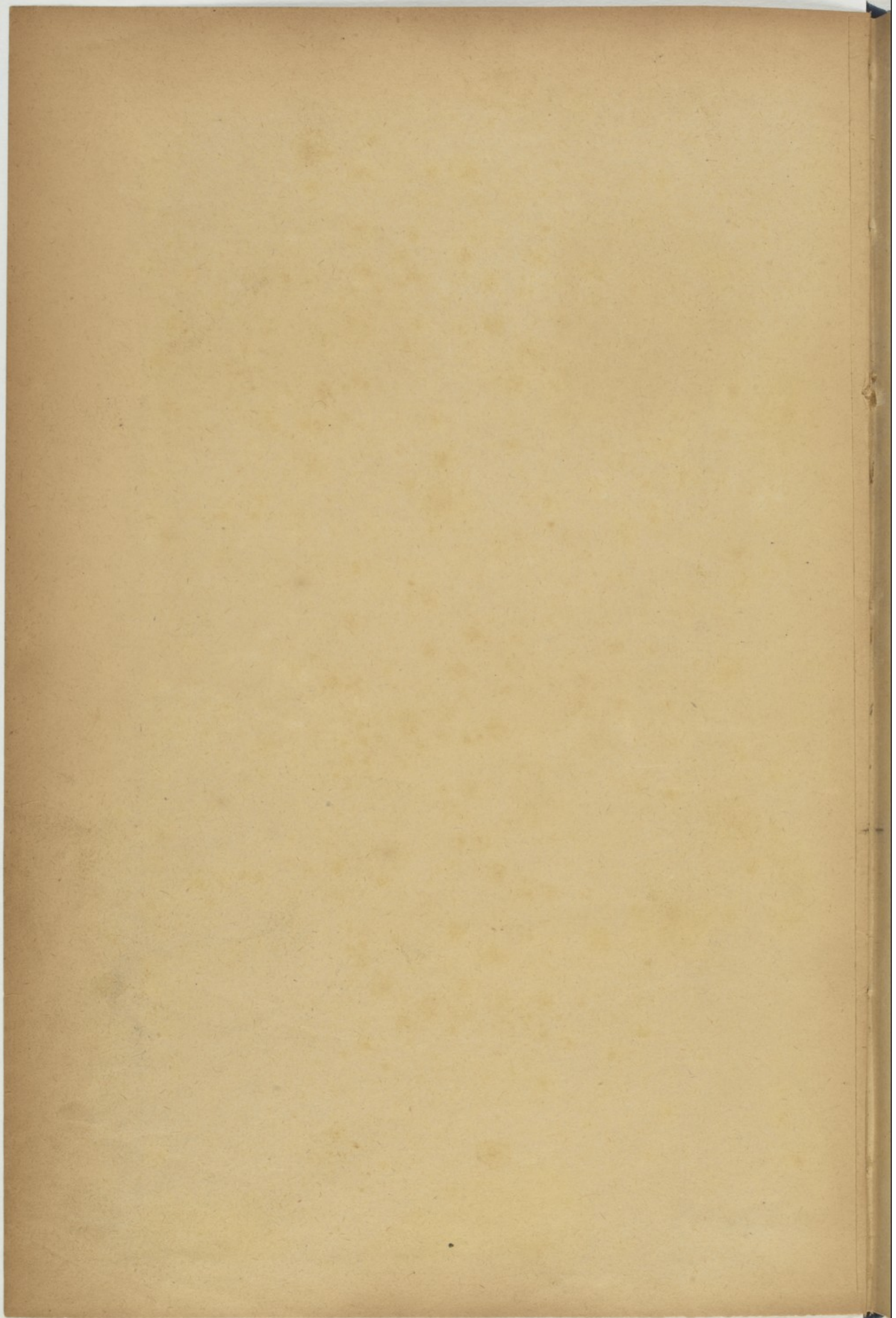
80^F

rare

79 pl.

Oa. Hof

40



MINISTÈRE DE LA GUERRE.

DESCRIPTION
DES
UNIFORMES
DES OFFICIERS GÉNÉRAUX
DES OFFICIERS SANS TROUPE
ET
DES EMPLOYÉS MILITAIRES
DES
DIFFÉRENTS CORPS OU SERVICES
ET
DESCRIPTION DU HARNACHEMENT
DES CHEVAUX DE SELLE
DES OFFICIERS GÉNÉRAUX ET ASSIMILÉS

PARIS
IMPRIMERIE L. BAUDOIN
RUE CHRISTINE, 2

1892

409



TITRE 1^{ER}

PLANCHE 1

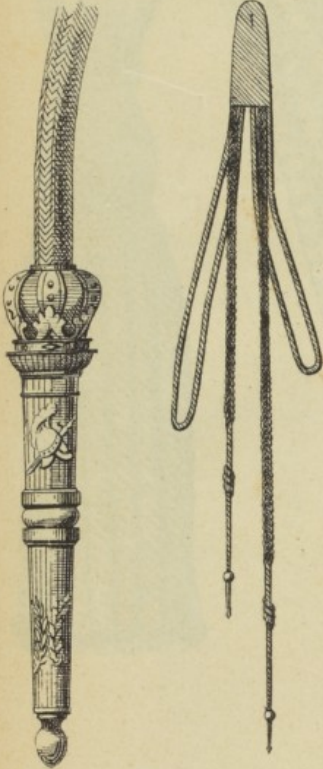
MODÈLES GÉNÉRAUX COMMUNS A DIVERS CORPS OU SERVICES

Art. 1

AIGUILLETES

Fig. 1

Fig. 2

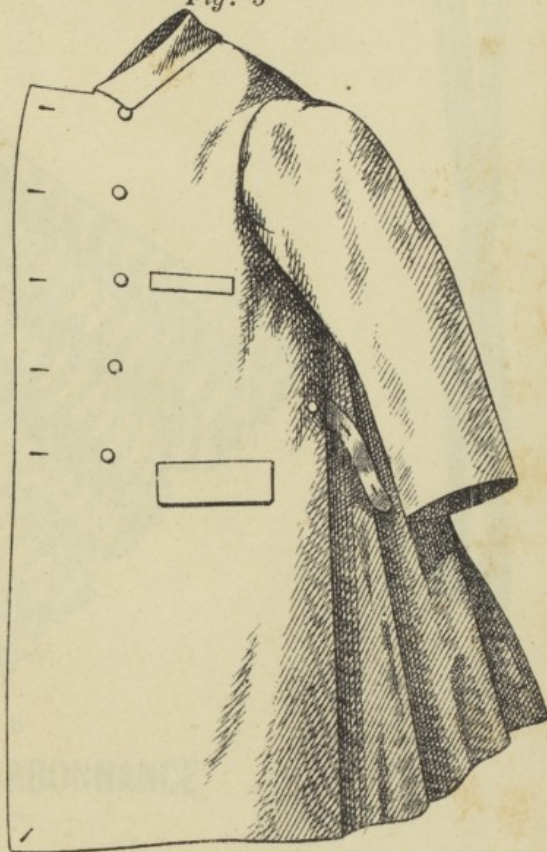


Art. 2

CAPOTE D'ORDONNANCE

DES OFFICIERS NON MONTÉS

Fig. 3



Art. 2

PÉLERINE MOBILE A CAPUCHON DES OFFICIERS NON MONTÉS

Fig. 4



(5)

CEINTURE DES OFFICIERS GÉNÉRAUX & ASSIMILÉS

Fig. 5

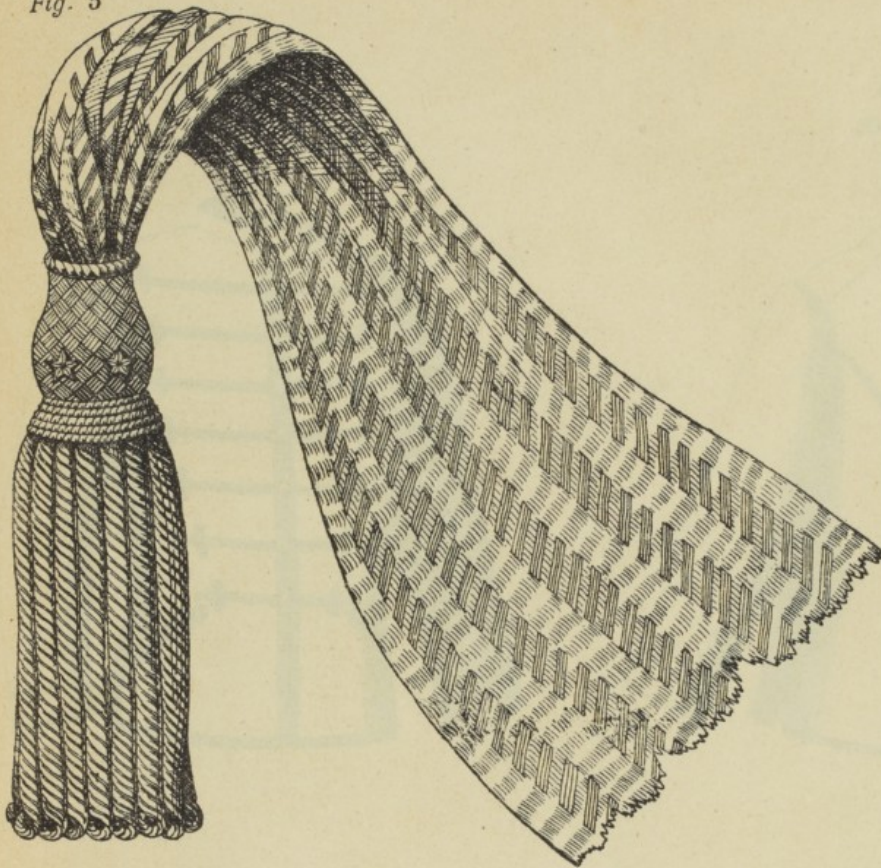


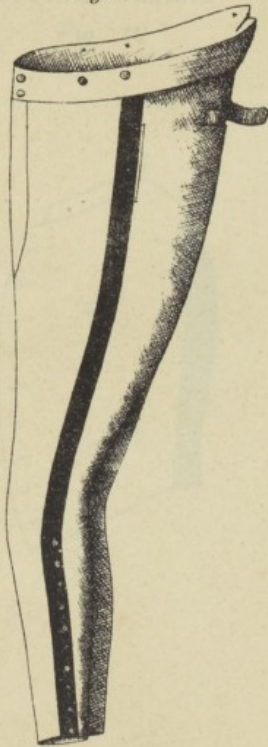
Fig. 6



Art. 5

CULOTTE D'ORDONNANCE

Fig. 7



Art. 7
DOLMAN D'ORDONNANCE

PLANCHE 3

Fig. 8
(Devant)

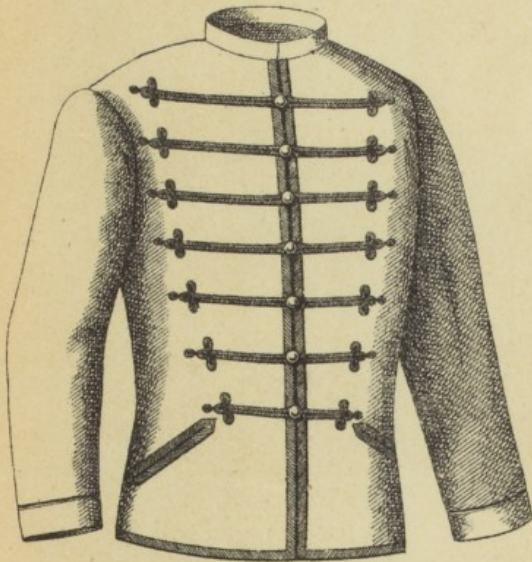
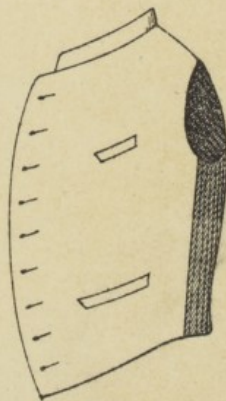


Fig. 9
(Derrière)



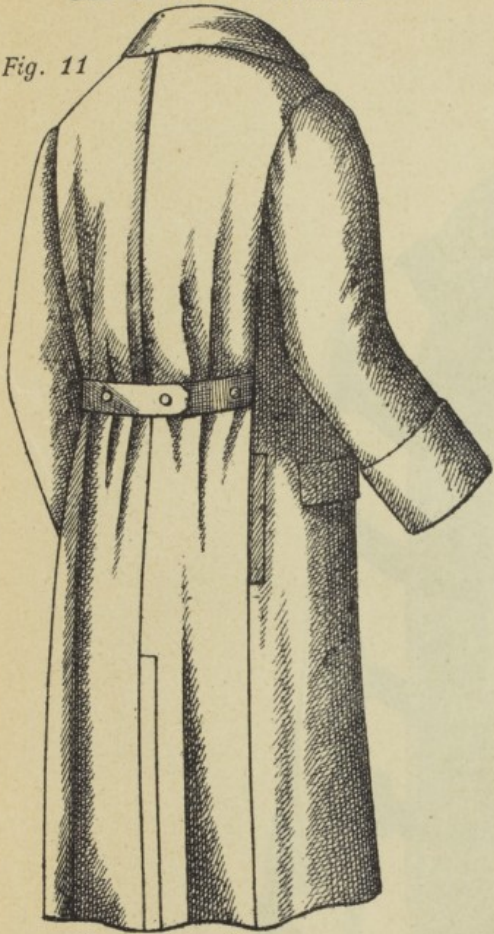
Art. 8
GILET DE TRAVAIL
Fig. 10



Art. 9

**MANTEAU D'ORDONNANCE
DES OFFICIERS MONTÉS**

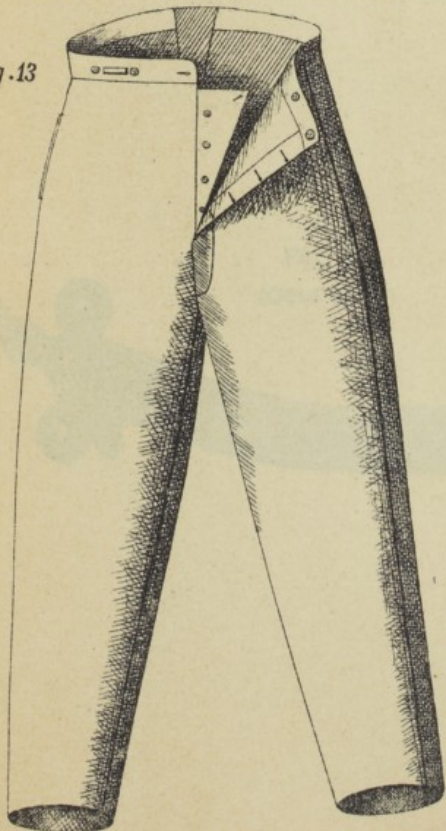
Fig. 11



Art. 10

**PANTALON D'ORDONNANCE
DES OFFICIERS NON MONTÉS**

Fig. 13

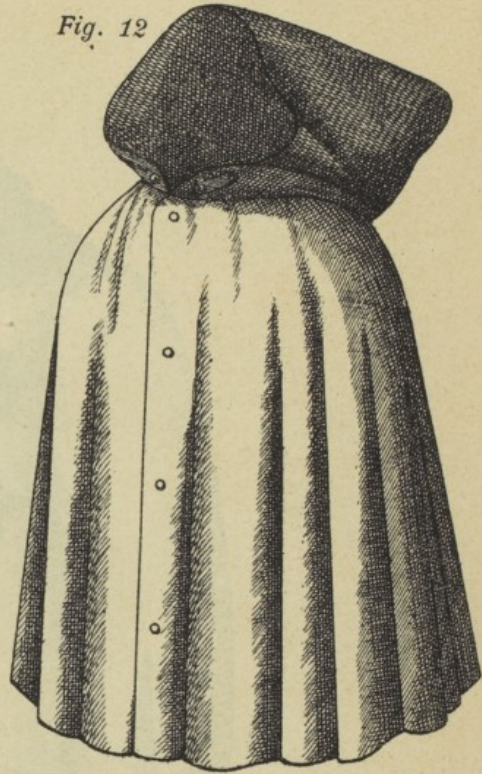


Art. 9

PLANCHE 4

**PÉLERINE MOBILE A CAPUCHON
DES OFFICIERS MONTÉS**

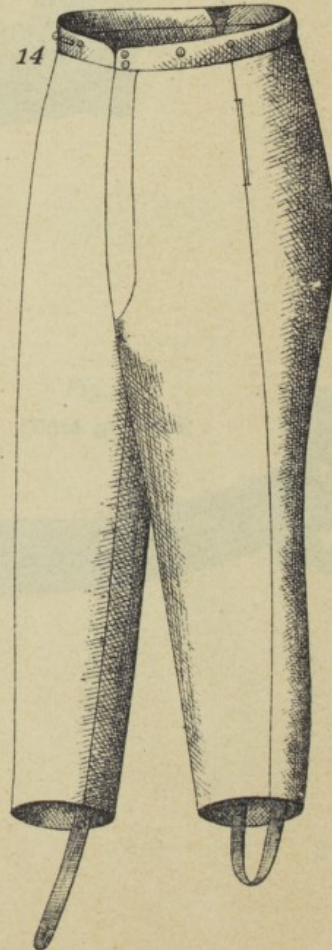
Fig. 12



Art. 11

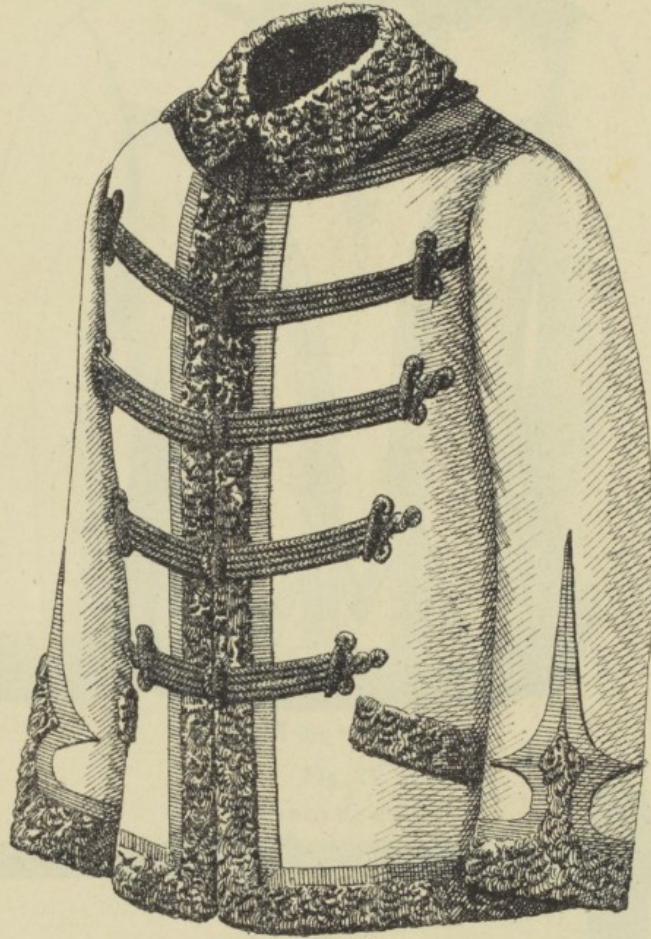
**PANTALON D'ORDONNANCE
DES OFFICIERS MONTÉS**

Fig. 14



PELISSE DES OFFICIERS MONTÉS DE TOUTES ARMES ET DE TOUS SERVICES

Fig. 15
(Devant)



BRANDEBOURGS

Fig. 16
(Côté droit)

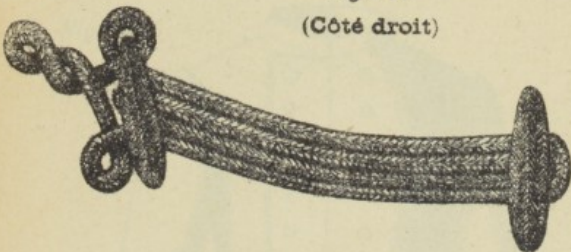
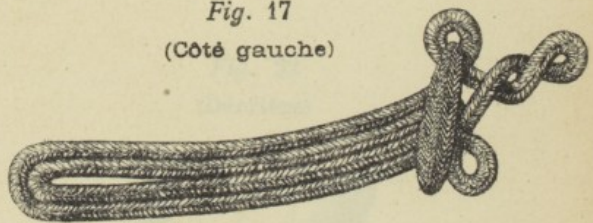


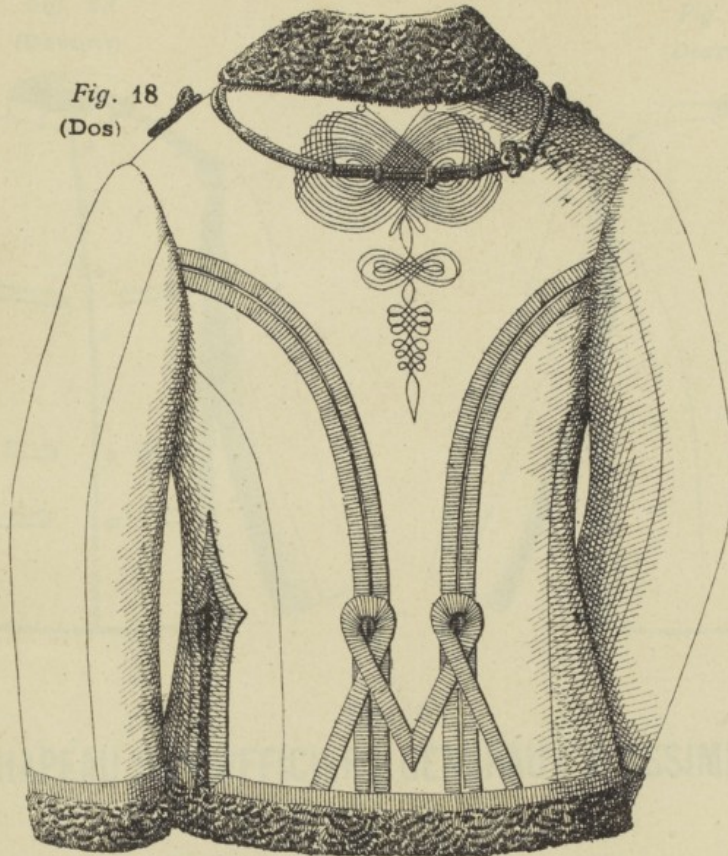
Fig. 17
(Côté gauche)



BN

PELISSE DES OFFICIERS MONTÉS DE TOUTES ARMES ET DE TOUS SERVICES

Fig. 18
(Dos)



CORDON dit "Fourragère

Fig. 19

(Devant de droite)

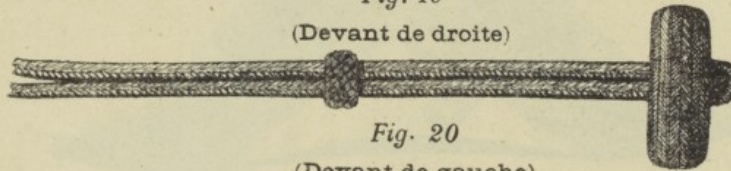


Fig. 20

(Devant de gauche)



Art. 14

TUNIQUE DES OFFICIERS GÉNÉRAUX & ASSIMILÉS

Fig. 21
(Devant)

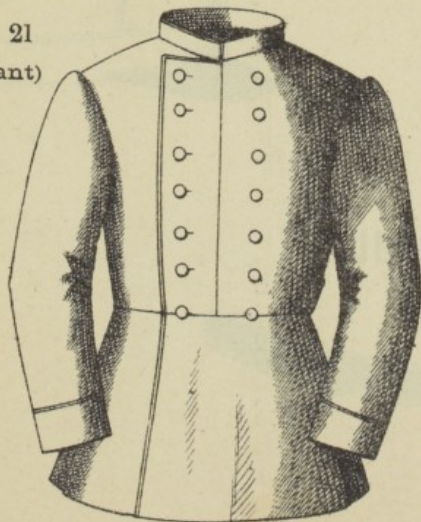
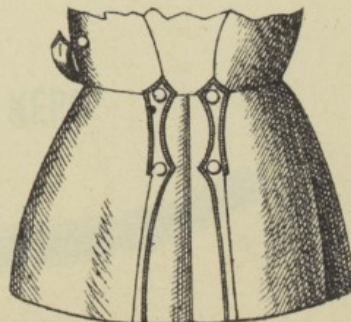


Fig. 22
(Derrière)



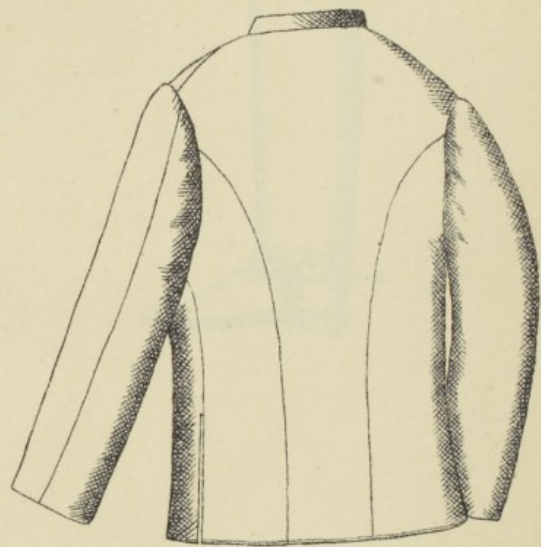
Art. 15
VAREUSE

PLANCHE 7

Fig. 23
(Devant)

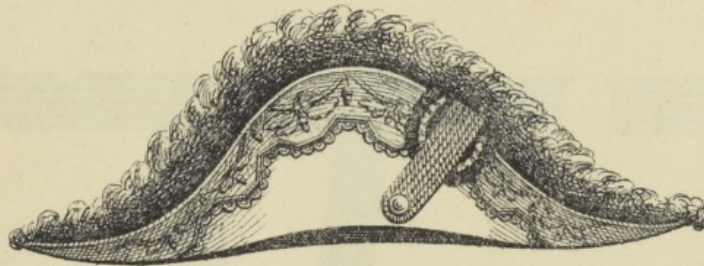


Fig. 24
(Derrière)

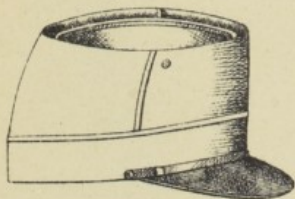


Art. 16
CHAPEAU DES OFFICIERS GÉNÉRAUX & ASSIMILÉS

Fig. 25

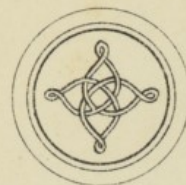


KÉPI
Fig. 26

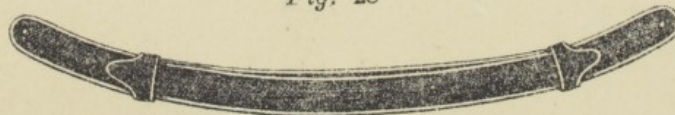


Art. 17

CALOT DE KÉPI
Fig. 27

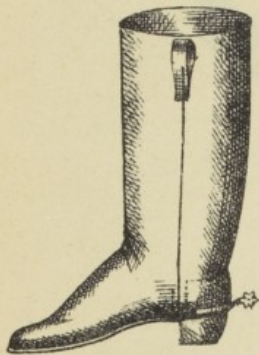


JUGULAIRE DE KÉPI
Fig. 28



Art. 18
BOTTES D'ORDONNANCE

Fig. 29



Art. 19
BOTTES (portées avec la culotte)

Fig. 30

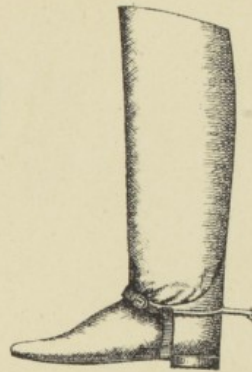
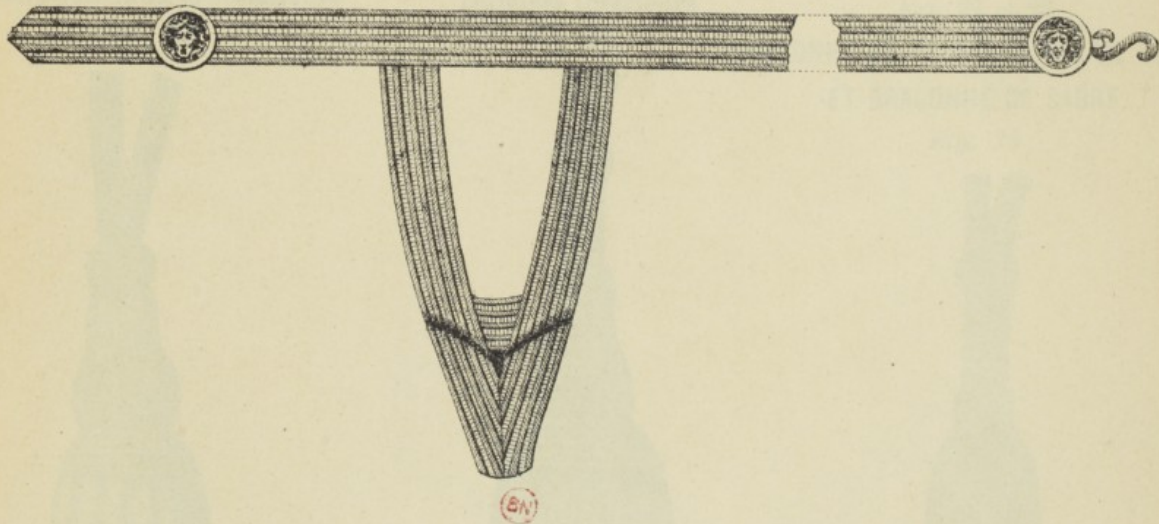


PLANCHE 8

Art. 20
CEINTURON D'ÉPÉE DES OFFICIERS GÉNÉRAUX & ASSIMILÉS

Fig. 31

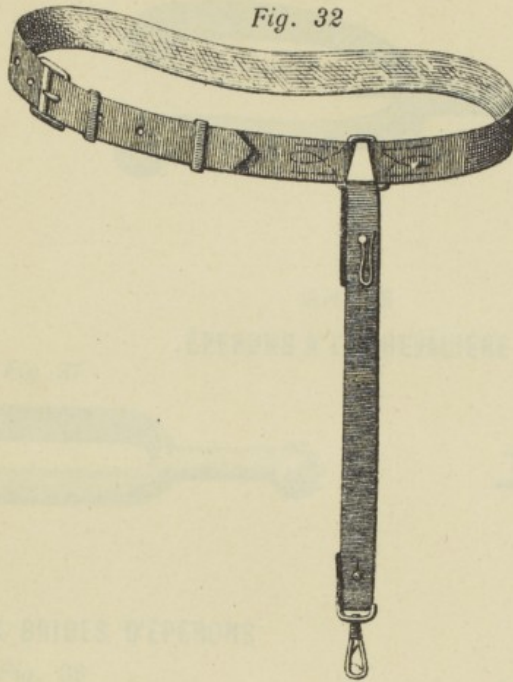


Art. 21

**CEINTURON DE SABRE OU D'ÉPÉE
DES OFFICIERS DE TOUS GRADES**

PLANCHE 9

Fig. 32

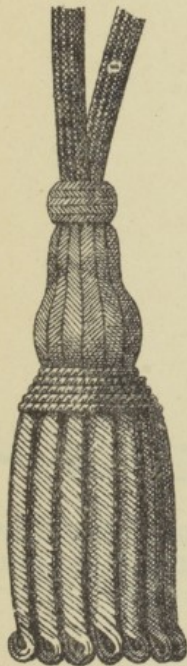


Art. 22

DRAGONNES D'ÉPÉE

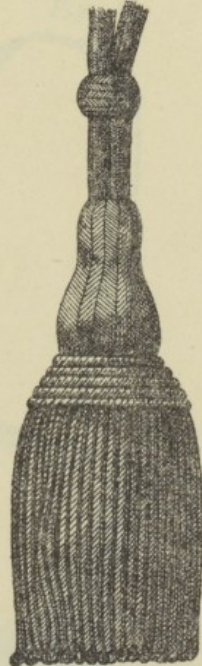
Officiers généraux et supérieurs

Fig. 33



Officiers inférieurs

Fig. 34



54

Art. 22 et 23

**DRAGONNE DE PETITE TENUE DE L'ÉPÉE
ET DRAGONNE DE SABRE**

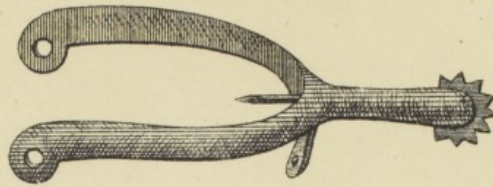
Fig. 35



Art. 24
ÉPERONS D'ORDONNANCE

PLANCHE 10

Fig. 36



Art. 25
ÉPERONS A LA CHEVALIÈRE

Fig. 37

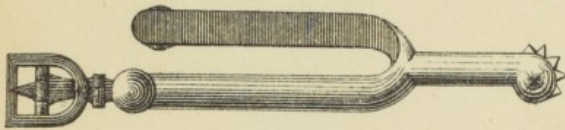
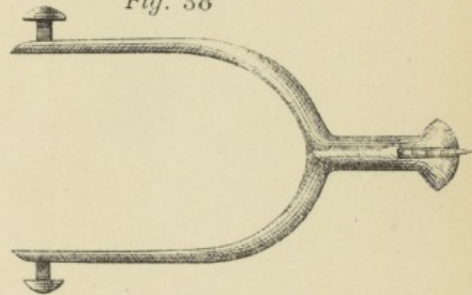
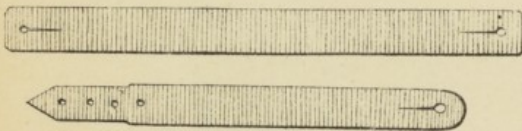


Fig. 38



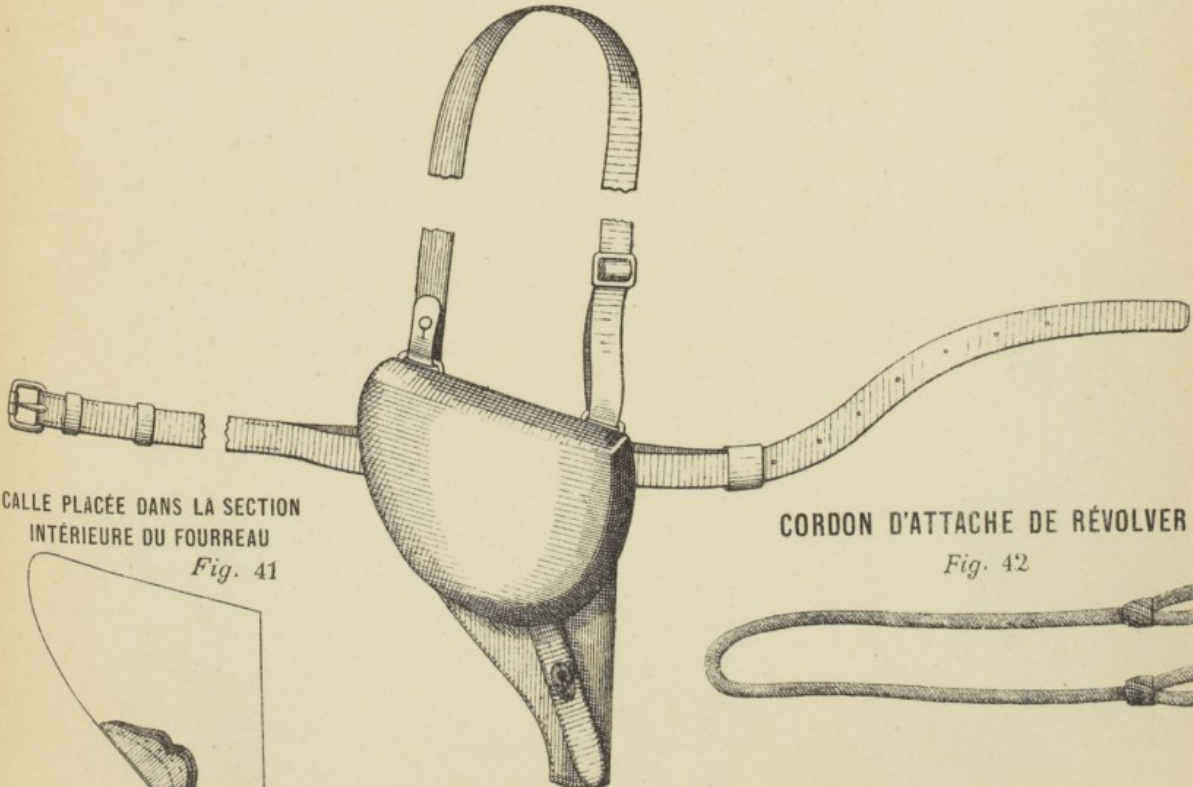
SOUS-PIEDS & BRIDES D'ÉPERONS

Fig. 39



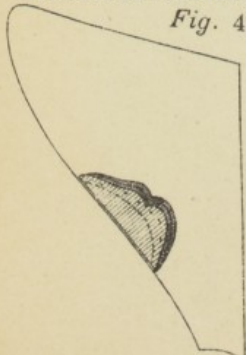
Art. 26
ÉTUI DE RÉVOLVER

Fig. 40



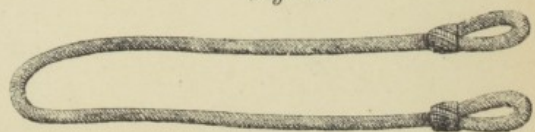
CALLE PLACÉE DANS LA SECTION
INTÉRIEURE DU FOURREAU

Fig. 41



CORDON D'ATTACHE DE RÉVOLVER

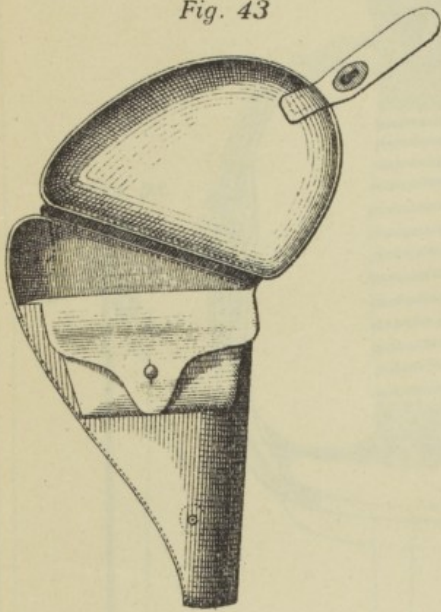
Fig. 42



ÉTUI DE RÉVOLVER

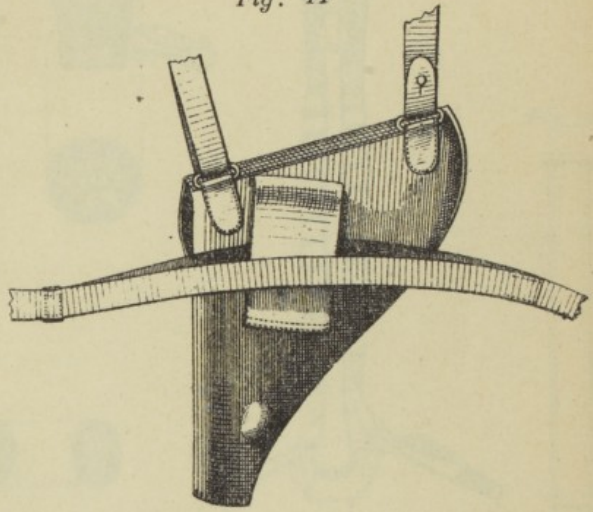
(Devant)

Fig. 43



(Derrière)

Fig. 44

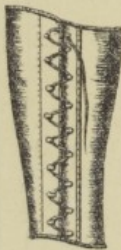


Art. 28

JAMBIÈRES

(en Cuir)

Fig. 45



(en Drap)

Fig. 46



Art. 29

PORTE-CARTES

Fig. 47

(Fermé)

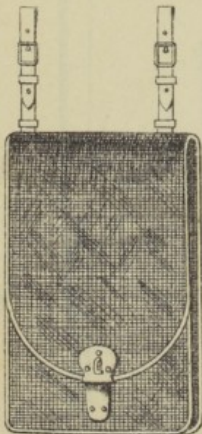


Fig. 48

(Ouvert)

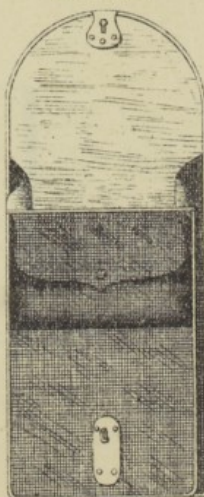
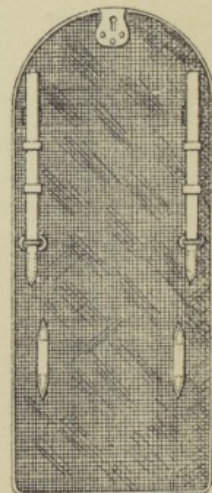


Fig. 49

(derrière)



ÉPÉE A CISELURES

Fig. 50

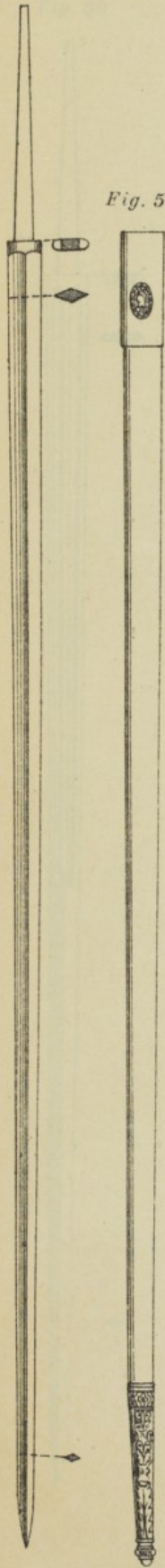


Fig. 55

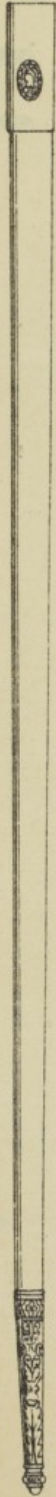


Fig. 51

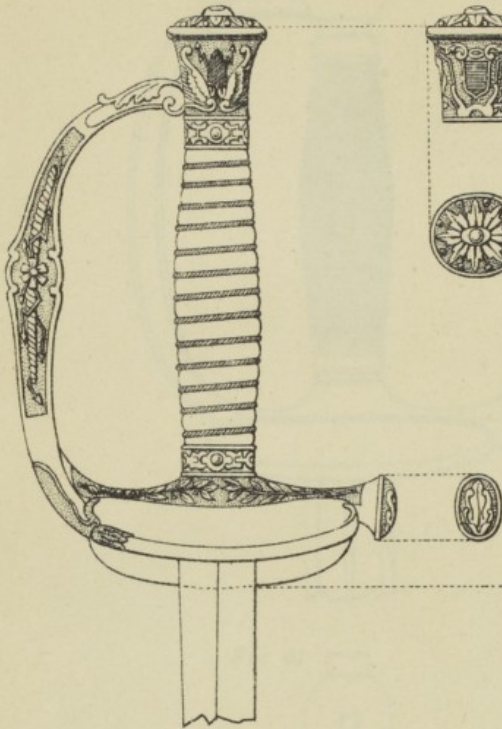


Fig. 52



Fig. 53

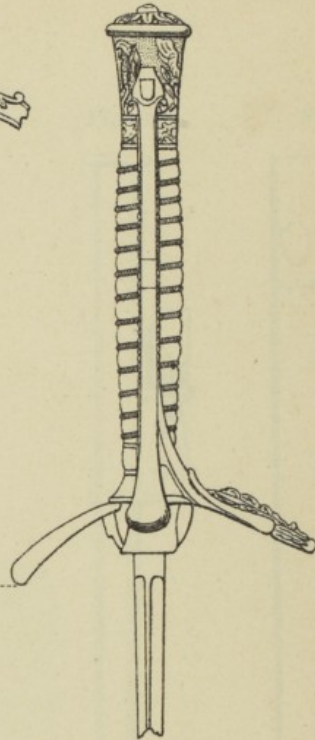


Fig. 58

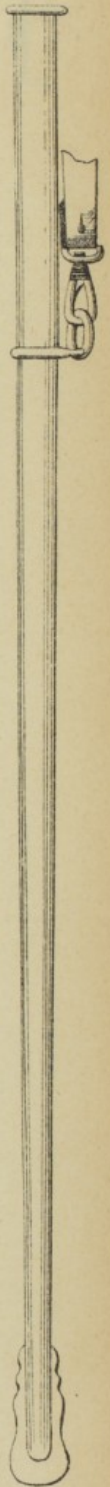


Fig. 54

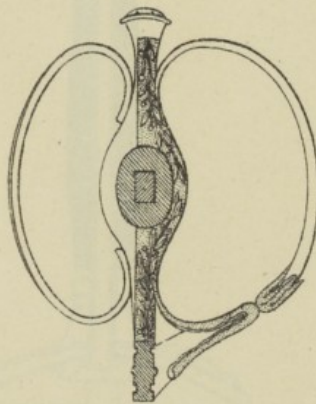


Fig. 56

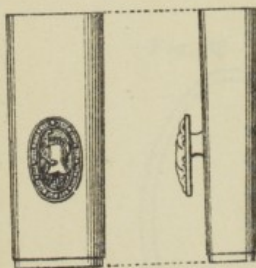
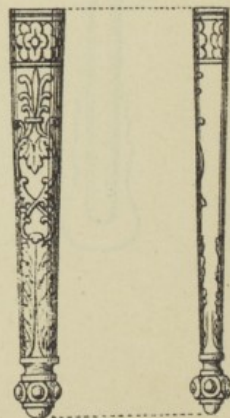


Fig. 57



BN

ÉPÉE SANS CISELURES

Fig. 59

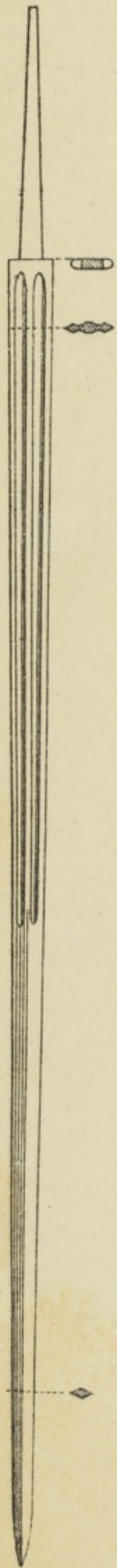


Fig. 60

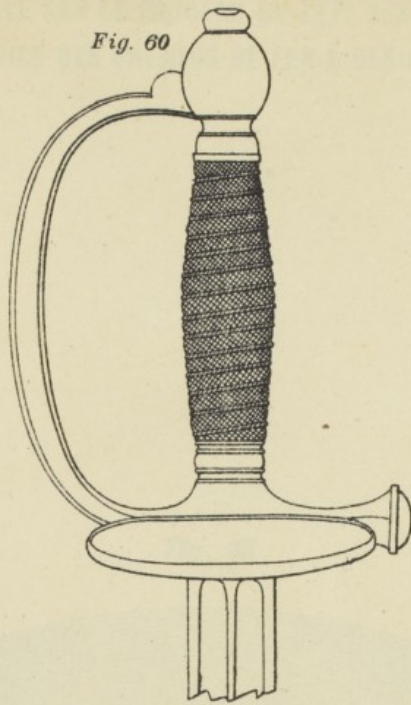


Fig. 61

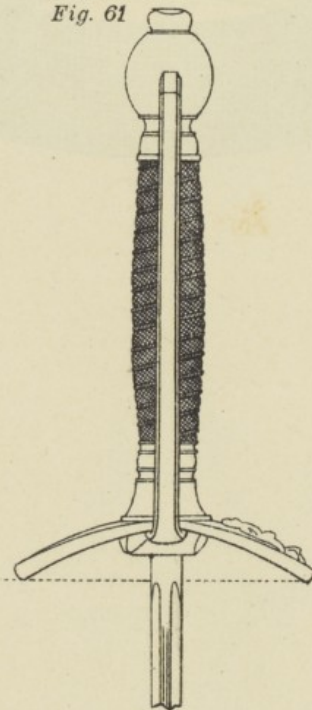


Fig. 62

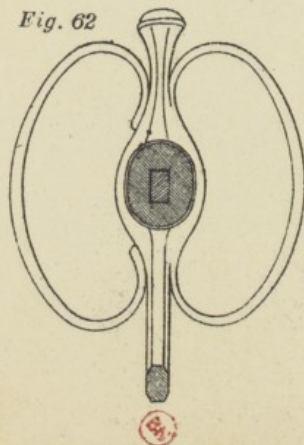


Fig. 63

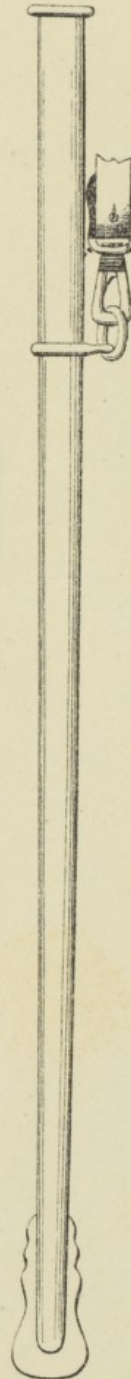
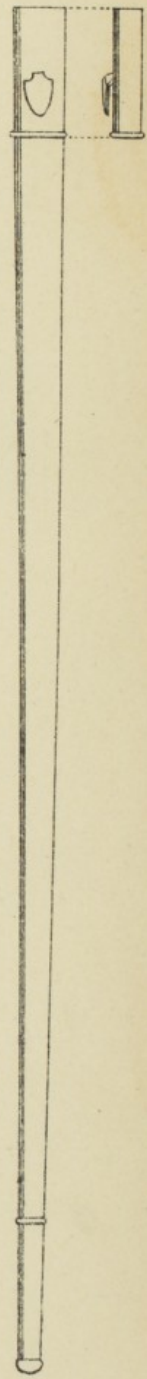
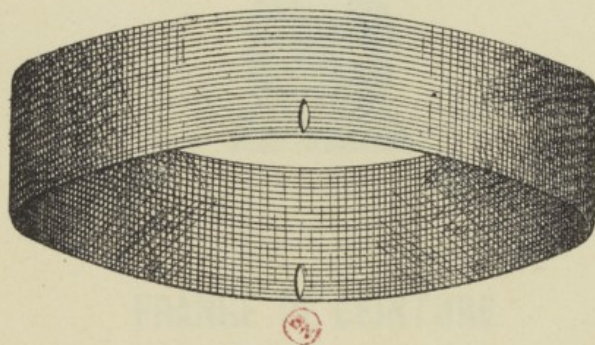


Fig. 64



INSIGNE PLACÉ SUR LE BANDEAU DU KÉPI DES OFFICIERS
DU SERVICE DES CHEMINS DE FER & DES ÉTAPES

Fig. 65



TITRE II

PLANCHE 15

UNIFORMES SPÉCIAUX A CHAQUE CORPS OU SERVICE DE L'ARMÉE ACTIVE ÉTAT-MAJOR GÉNÉRAL

Art. 34

GLANDS DE CEINTURE

Maréchaux de France

Fig. 66



Généraux de division et assimilés Généraux de brigade et assimilés

Fig. 67

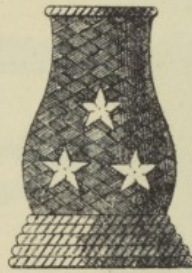
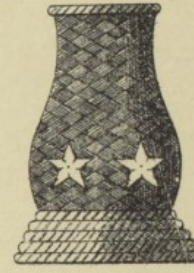


Fig. 68



FRANGE DE CEINTURE

Fig. 69



Art. 37

DOLMAN-PELISSE
DES OFFICIERS GÉNÉRAUX & ASSIMILÉS

Fig. 70

(Devant)

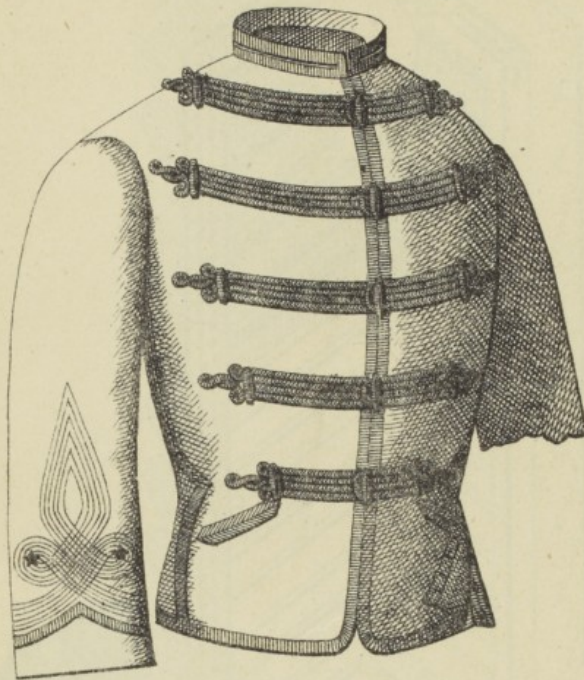
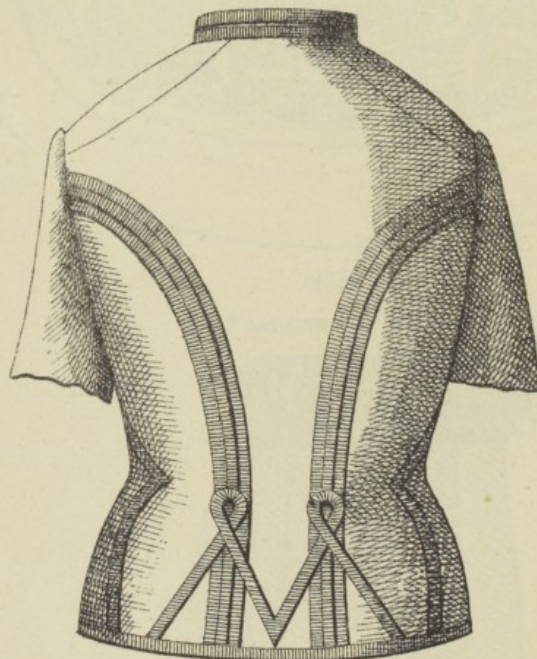


Fig. 71

(Derrière)



ÉPAULETTES DES OFFICIERS GÉNÉRAUX

Fig. 72

(Corps de l'épaulette)

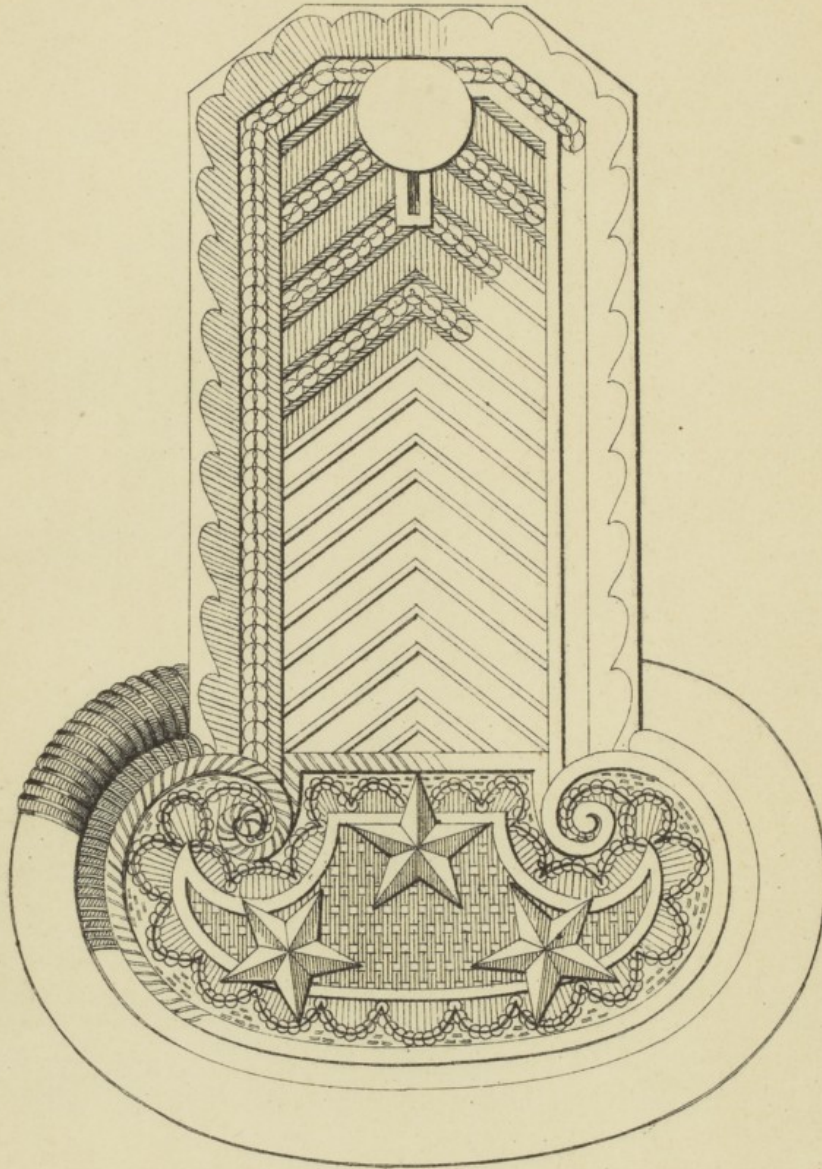


Fig. 73

(Franges de l'épaulette)



549

ÉPAULETTES DES OFFICIERS GÉNÉRAUX (Suite)

Fig. 74

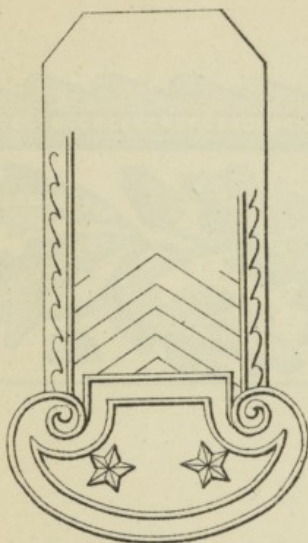


Fig. 75



Art. 41

COLLETS DE TUNIQUE

Fig. 76

(Maréchaux de France)

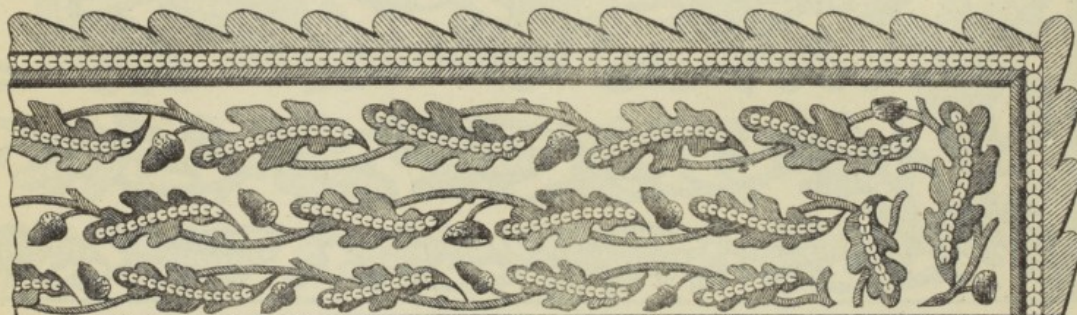
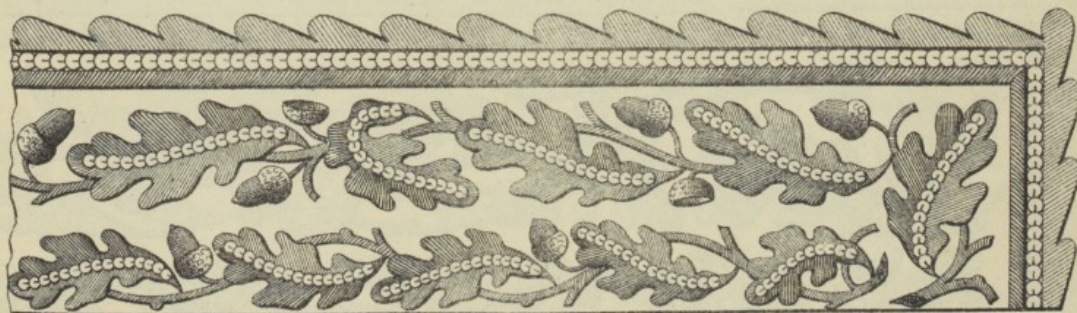


Fig. 77

(Généraux de Division)



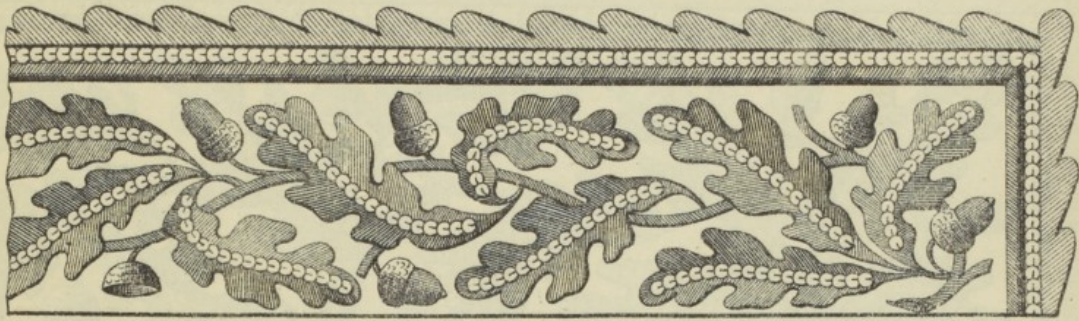
Art. 41 (suite)

COLLETS DE TUNIQUE (Suite)

PLANCHE 19

Fig. 78

(Généraux de Brigade)



Art. 41

PAREMENTS DE TUNIQUE

Fig. 79

(Maréchaux de France)

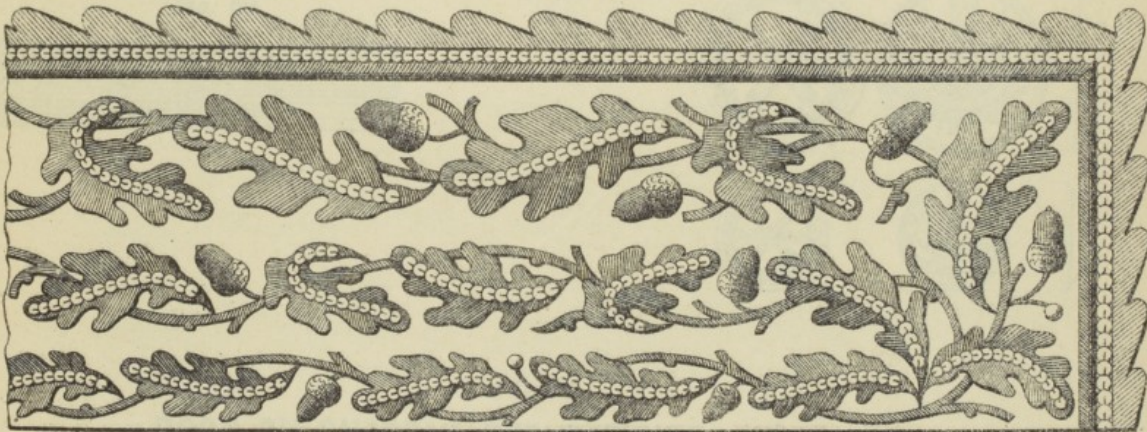


Fig. 80

(Généraux de Division)

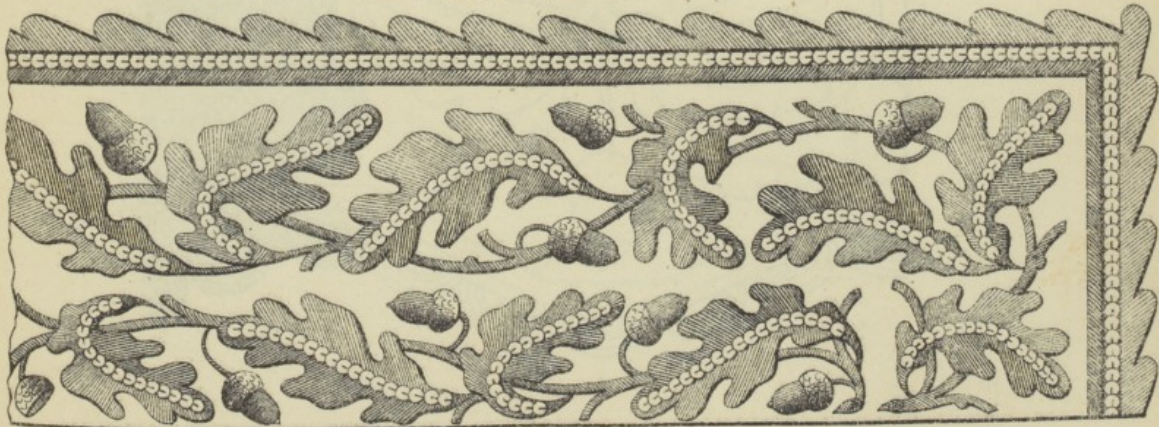
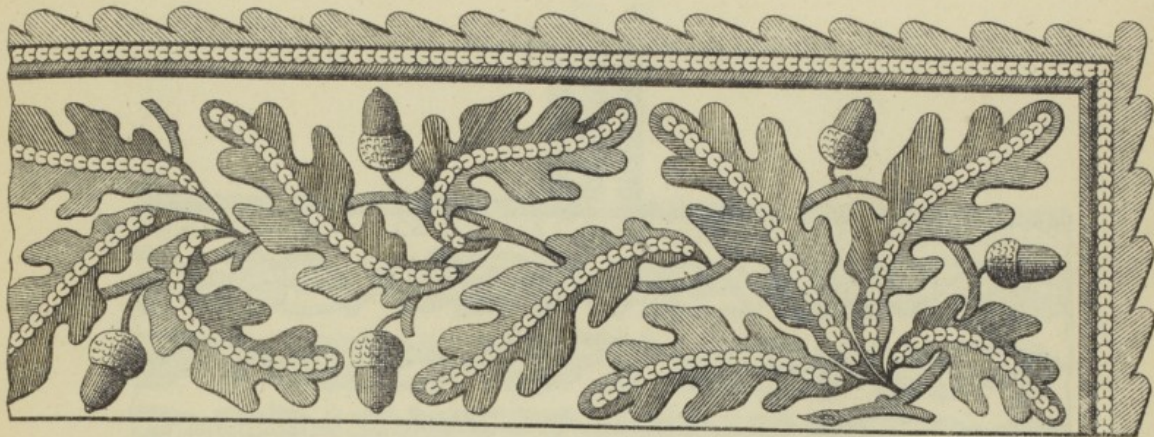


Fig. 81

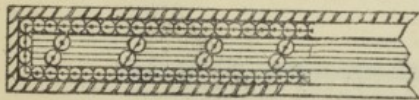
(Généraux de Brigade)



Art. 41

BRIDES D'ÉPAULETTES DES OFFICIERS GÉNÉRAUX

Fig. 82

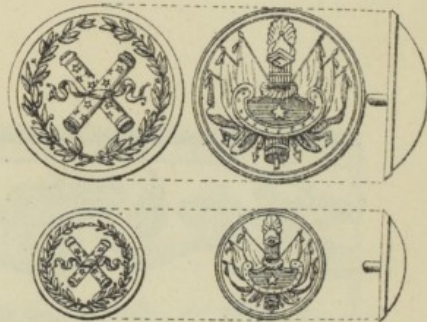


Art. 41

BOUTONS D'UNIFORME DES OFFICIERS GÉNÉRAUX

Fig. 83

Fig. 84



Art. 42

BORD DU CHAPEAU DES OFFICIERS GÉNÉRAUX

Fig. 85

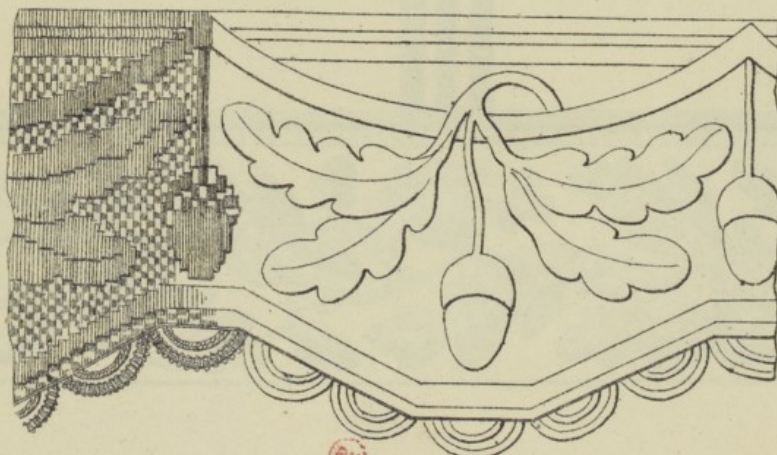


Fig. 86
(Maréchaux de France)

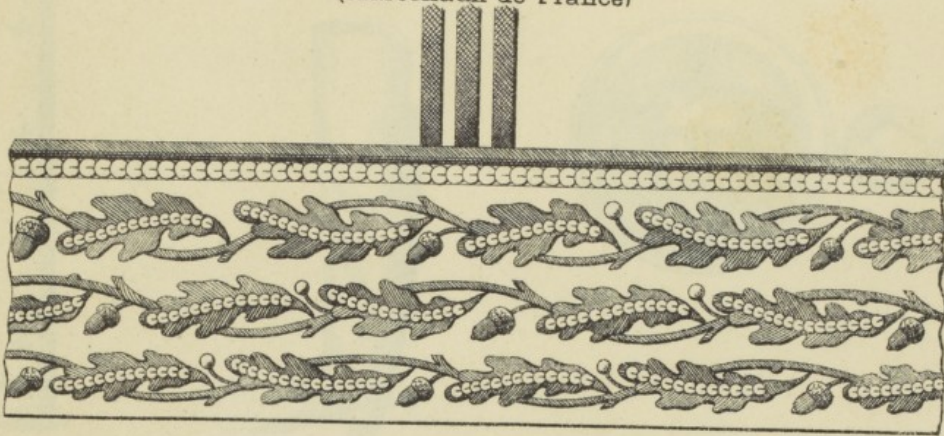


Fig. 87
(Généraux de division)

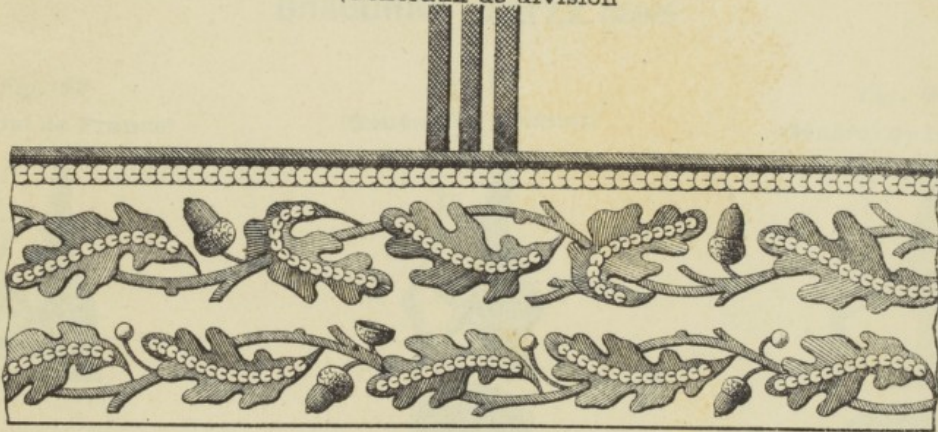
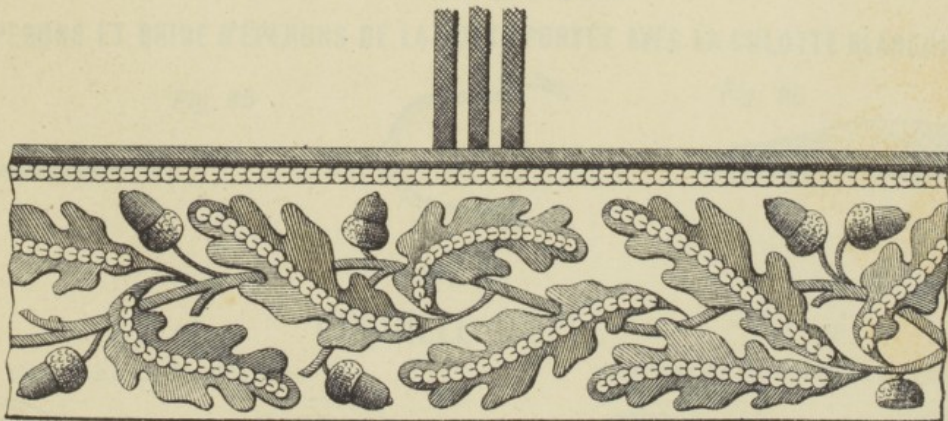


Fig. 88
(Généraux de brigade)



29

Art. 44

BATON DES MARÉCHAUX DE FRANCE

Fig. 89



Art. 47

MÉDAILLON DE L'AGRAFE DU CEINTURON D'ÉPÉE
DES OFFICIERS GÉNÉRAUX ET ASSIMILÉS

(Médecins et Pharmaciens, Inspecteurs exceptés)

Fig. 91

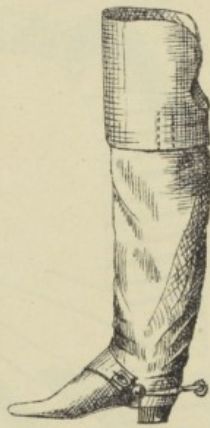


Art. 46

BOTTES

portées avec la culotte blanche

Fig. 90



Art. 49

DRAGONNE D'ÉPÉE (GLAND)

Fig. 92

(Maréchal de France)

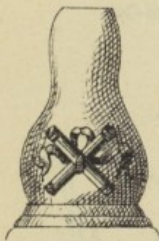
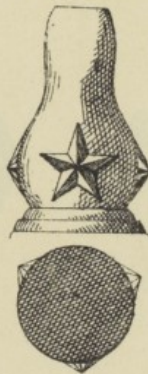


Fig. 93

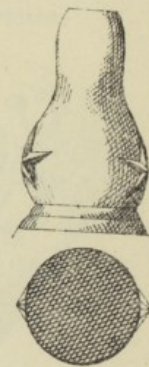
(Général de Division)



Art. 52

Fig. 94

(Général de Brigade)



ÉPERONS ET BRIDE D'ÉPERONS DE LA BOTTE PORTÉE AVEC LA CULOTTE BLANCHE

Fig. 95

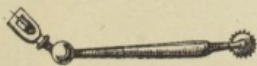
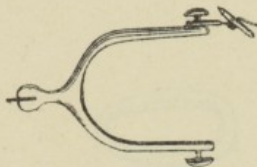


Fig. 96



Art. 55

COQUILLE D'ÉPÉE

Fig. 97

(Maréchaux de France)

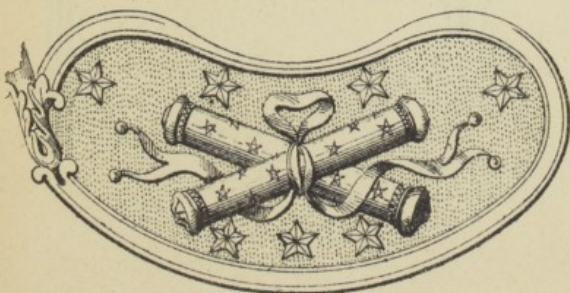
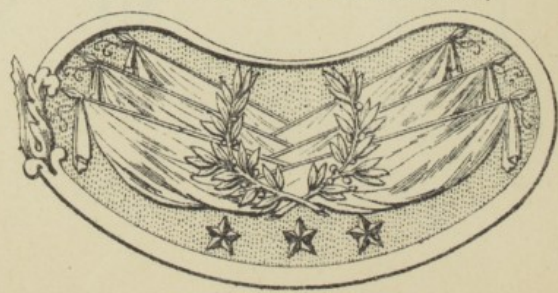


Fig. 98

(Général de division et assimilés)



SABRE DES OFFICIERS GÉNÉRAUX

Fig. 99

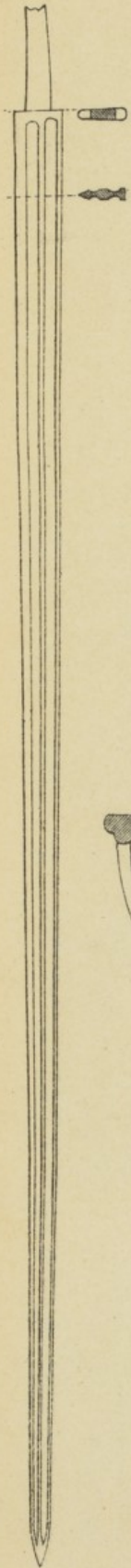


Fig. 100

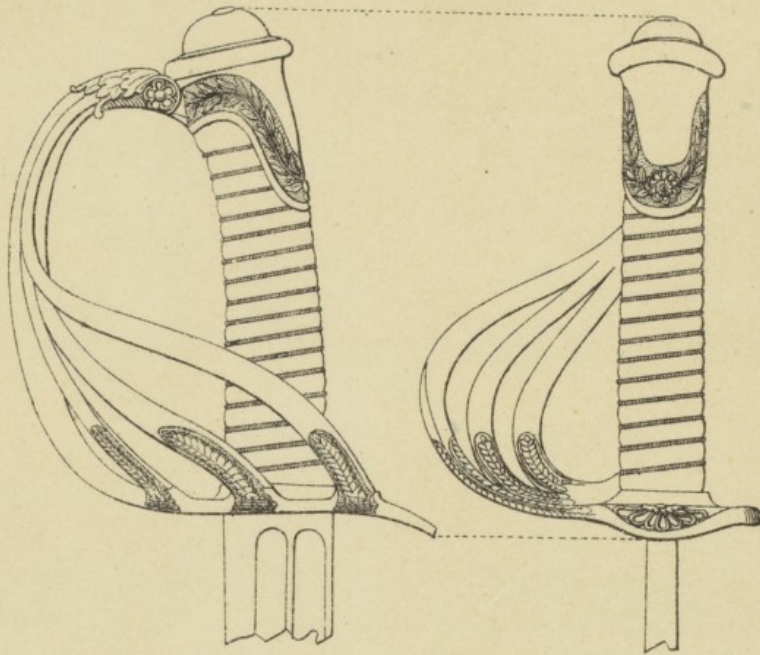


Fig. 103

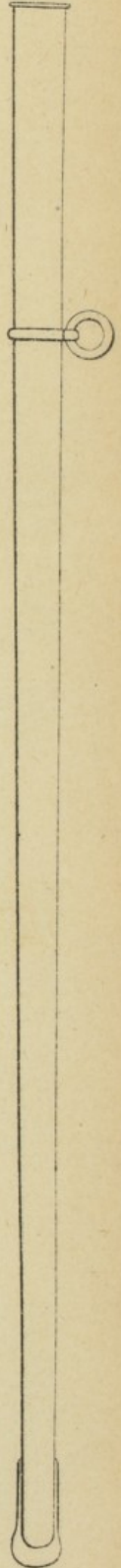


Fig. 101
(Généraux de division)

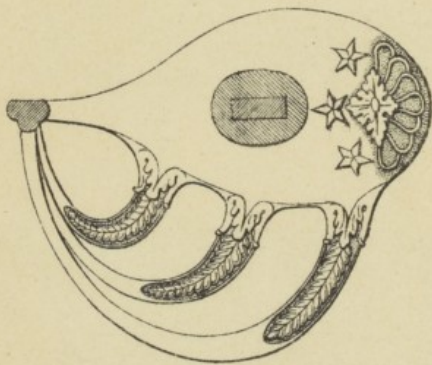
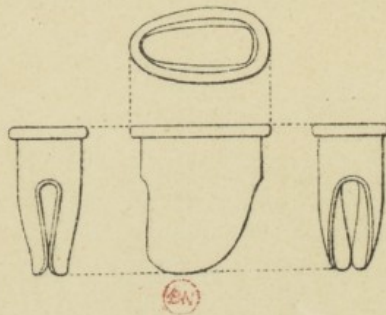
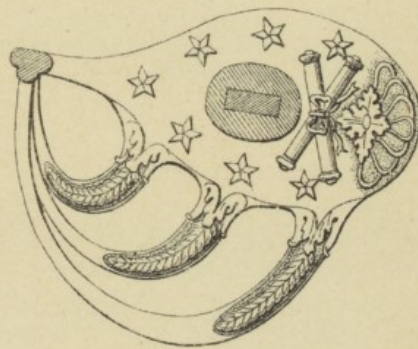


Fig. 102
(Maréchaux de France)



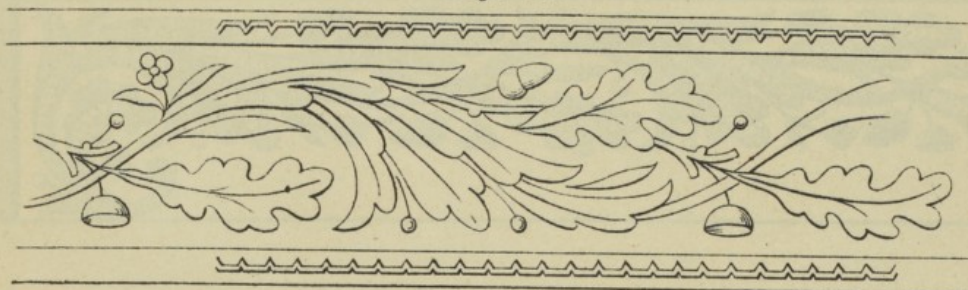
(BN)

CORPS DU CONTRÔLE DE L'ADMINISTRATION DE L'ARMÉE

Art. 61

BANDE DE PANTALON DES CONTRÔLEURS DE TOUS GRADES

Fig. 104



Art. 62

COLLETS DE LA TUNIQUE

Fig. 105

(Contrôleur général de 1^{re} classe)

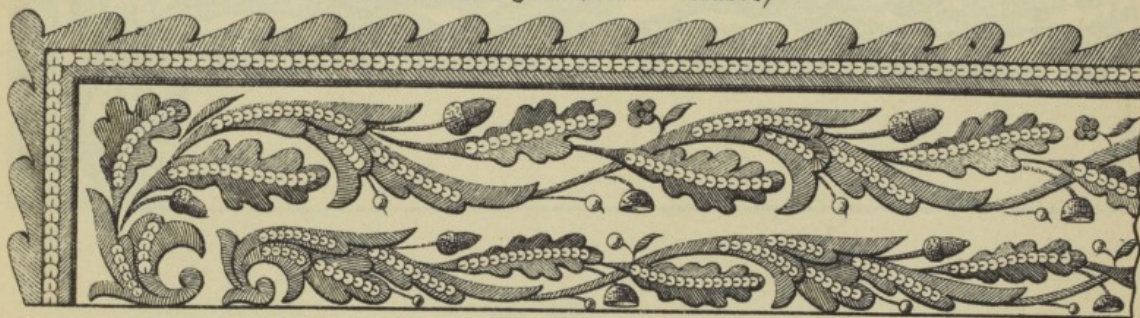


Fig. 106

(Contrôleur général de 2^{me} classe)

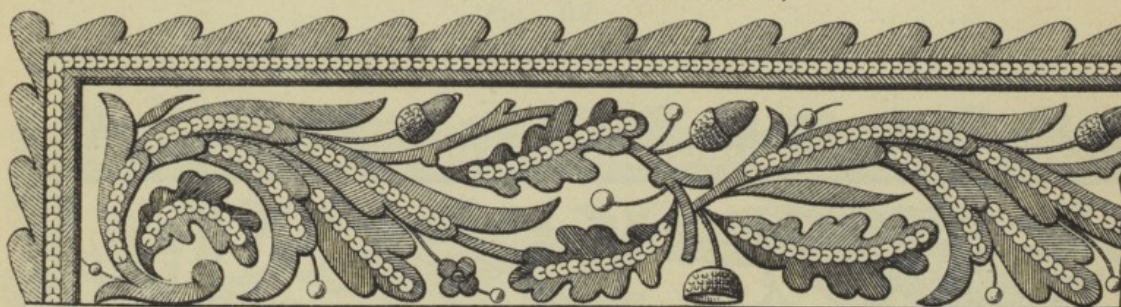
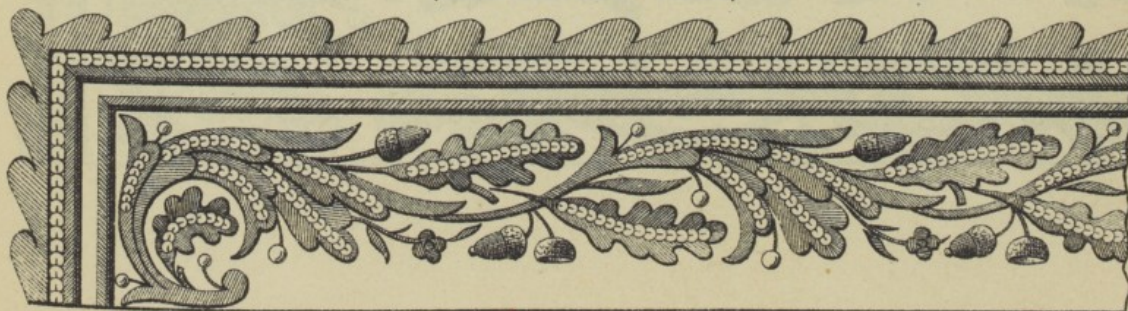


Fig. 107

(Contrôleur de 1^{re} classe)



COLLET DE LA TUNIQUE

Fig. 108

(Contrôleur de 2^{me} classe)

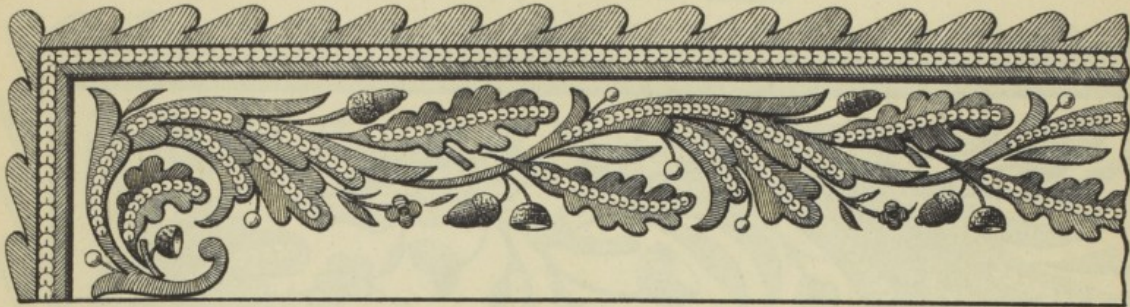
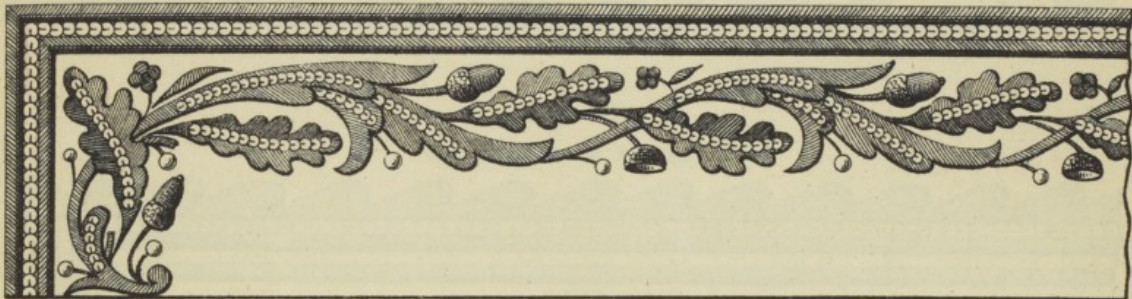


Fig. 109

(Contrôleur adjoint)

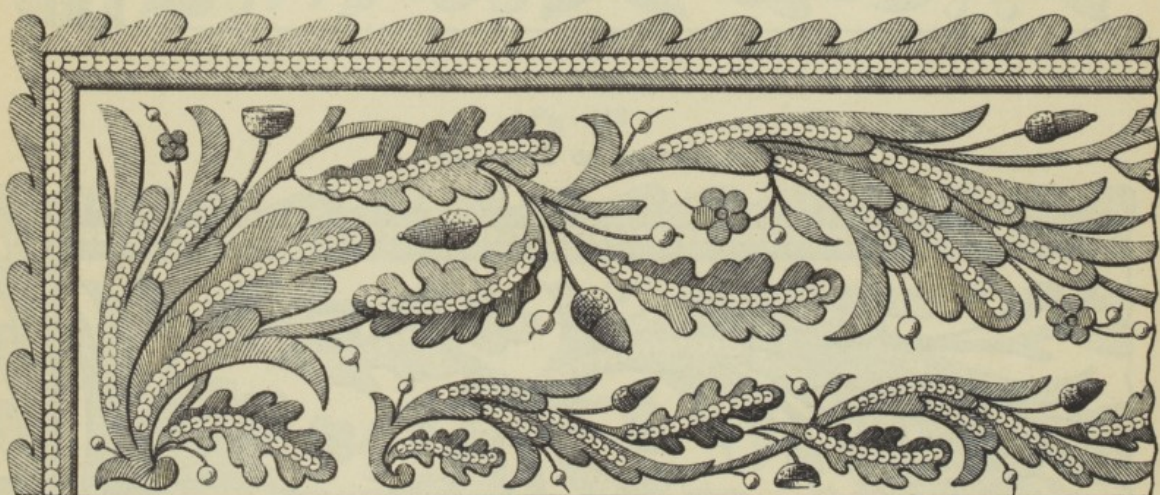


Art. 62

PAREMENTS DE LA TUNIQUE

Fig. 110

(Contrôleur général de 1^{re} classe)



PAREMENTS DE LA TUNIQUE

Fig. 111

(Contrôleur général de 2^{me} classe)

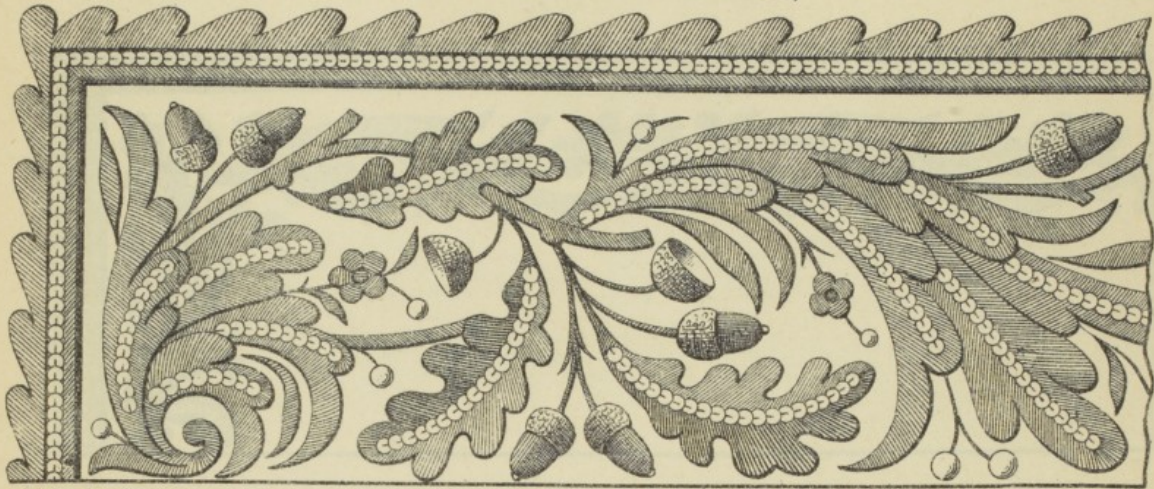


Fig. 112

(Contrôleur de 1^{re} classe)

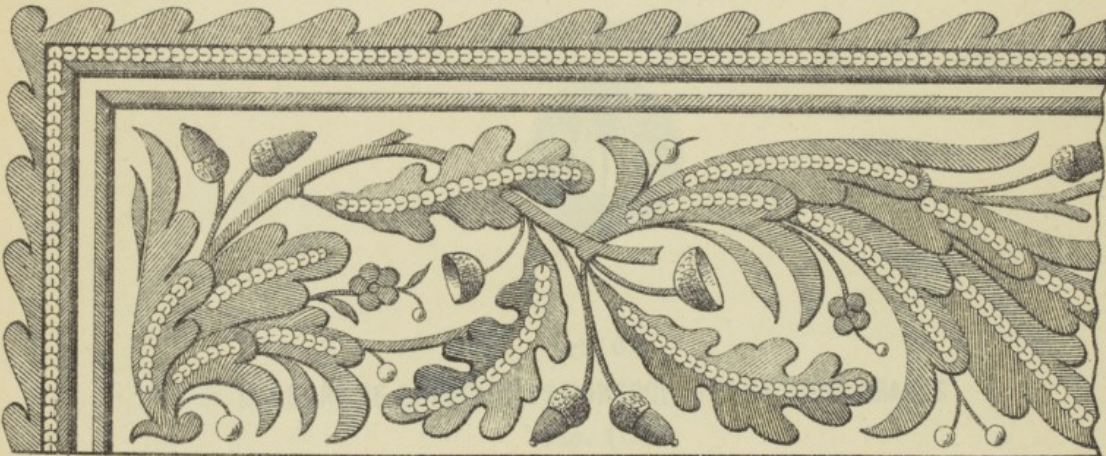
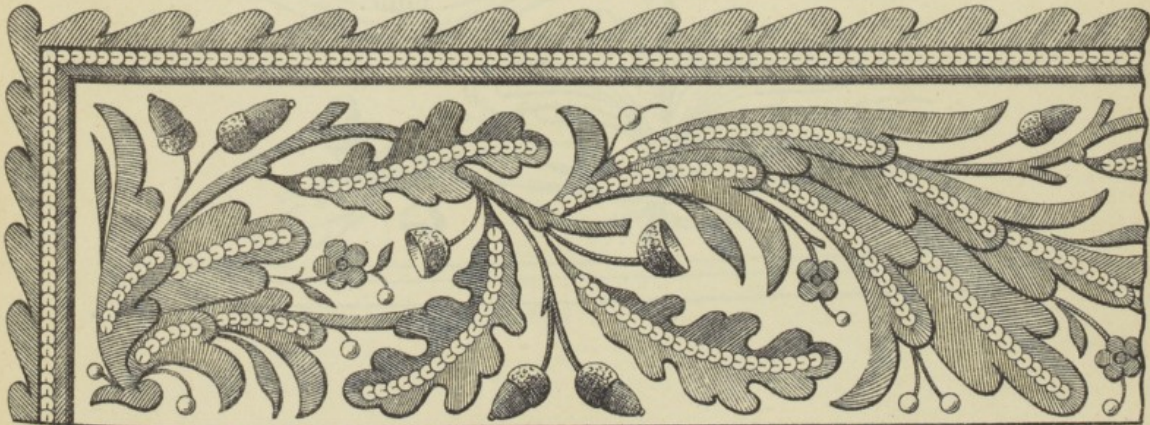


Fig. 113

(Contrôleur de 2^{me} classe)



PAREMENTS DE LA TUNIQUE

Fig. 114

(Contôleur adjoint)

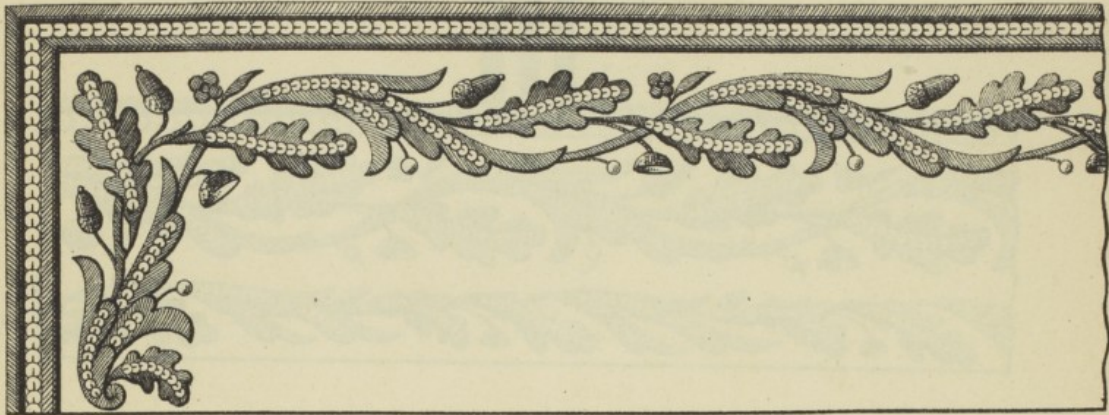


Fig. 115

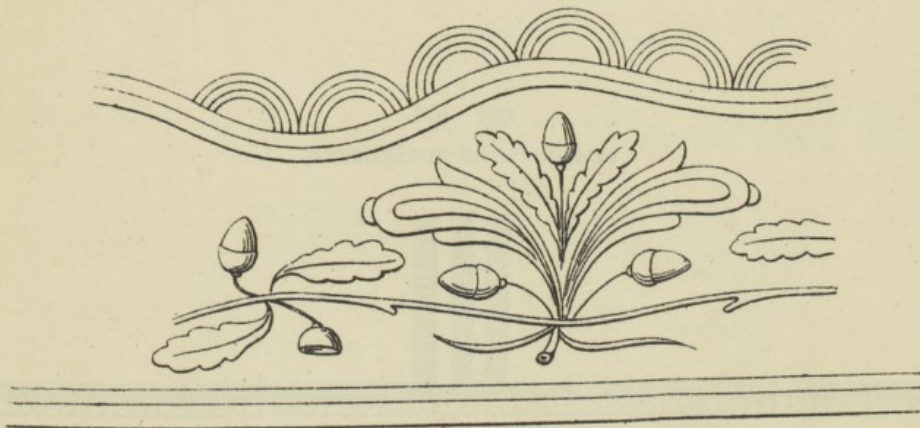
BOUTON D'UNIFORME DES CONTROLEURS



Art. 63

BORDURE DE CHAPEAU DES CONTROLEURS DE TOUS GRADES

Fig. 116



BANDEAUX DE KÉPIS

Fig. 117

(Contrôleur général de 1^{re} classe)

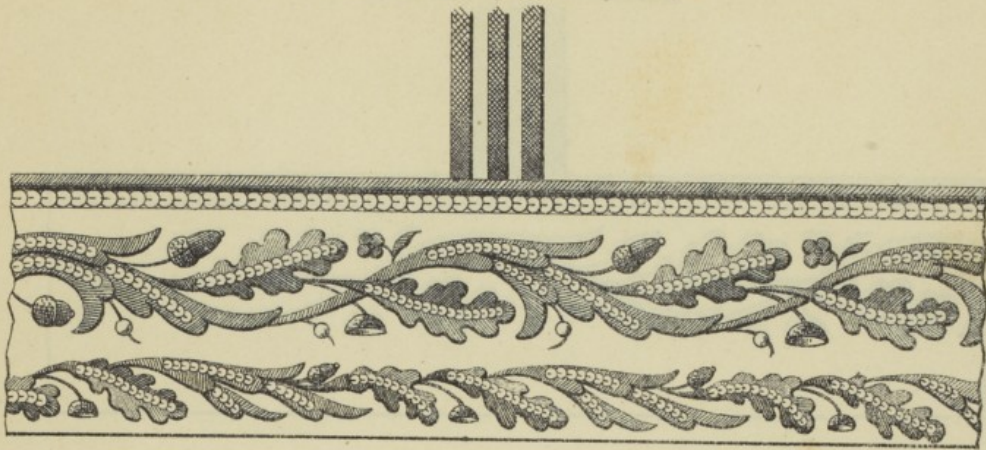


Fig. 118

(Contrôleur général de 2^{me} classe)

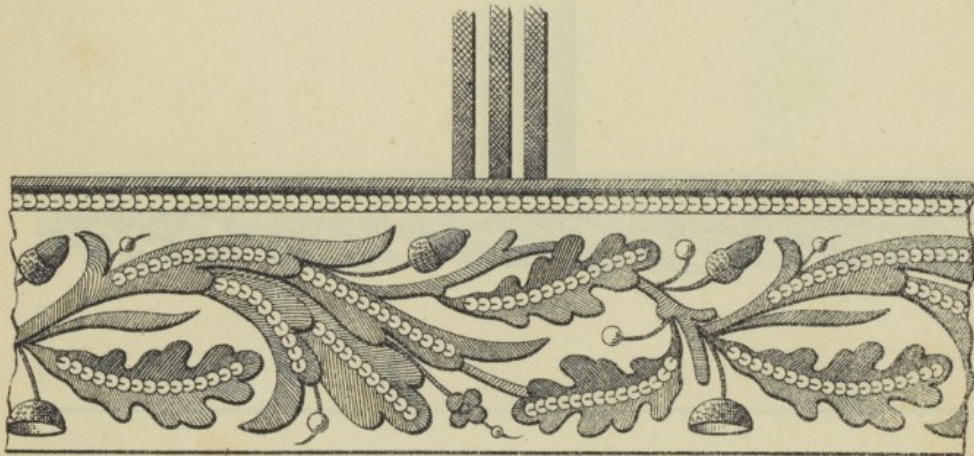
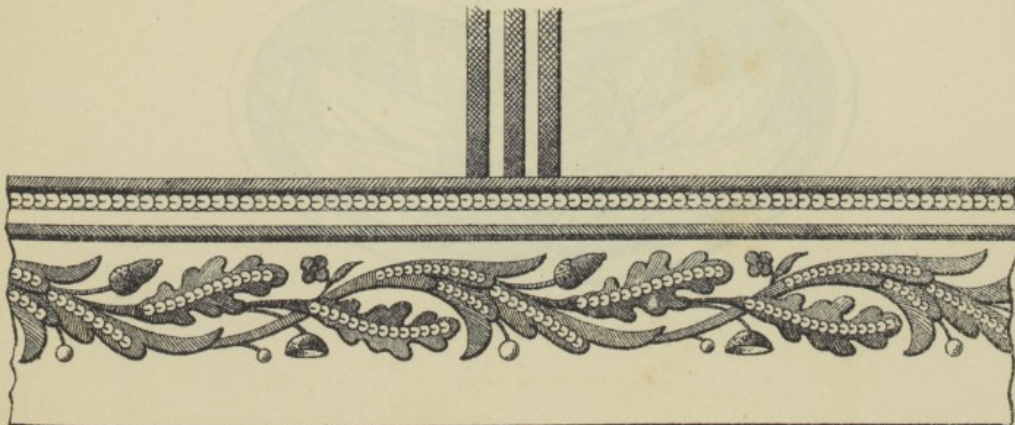


Fig. 119

(Contrôleur de 1^{re} classe)



BANDEAUX DE KÉPIS

Fig. 120

(Contrôleur de 2^{me} classe)

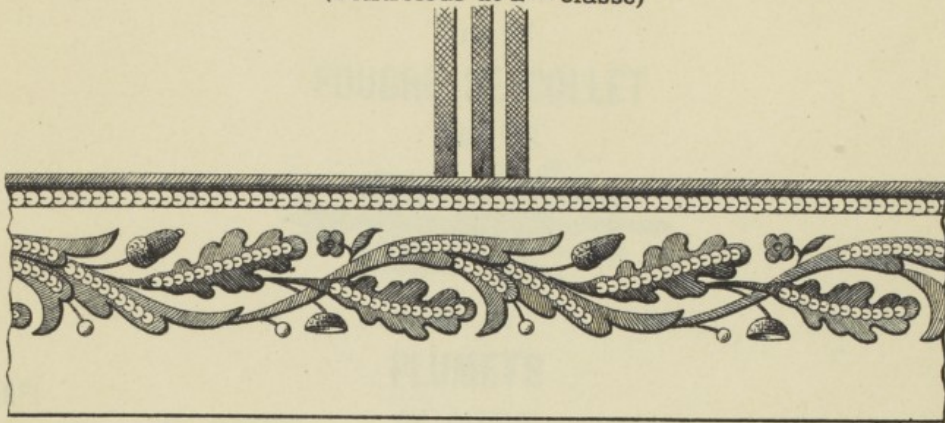
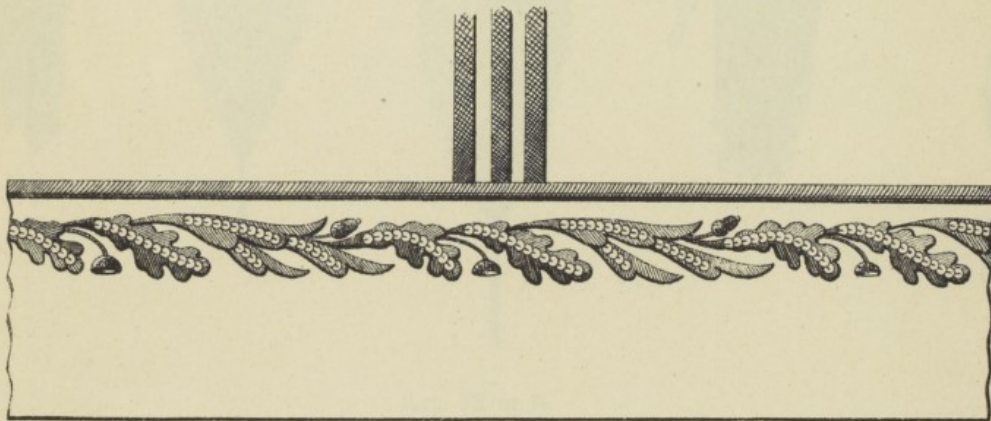


Fig. 121

(Contrôleur adjoint)



Art. 68

COQUILLE DE L'ÉPÉE DES CONTROLEURS DE TOUS GRADES

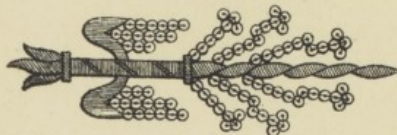
Fig. 122



Art. 70

FOUDRE DE COLLET

Fig. 123



Art. 70

PLUMETS

DE KÉPI
OU DE CASQUETTE

Fig. 124



DE CASQUE

(Dragons)

Fig. 125



DE CASQUE

(Cuirassiers)

Fig. 126



DE SHAKO

Fig. 127



OLIVES
DE PLUMETS

Fig. 128



Art. 73 et 74

ATTRIBUTS DE BRASSARDS

Fig. 129

(Etat-major particulier du Président de la République, état-major particulier et général du Ministre de la guerre, état-major des commandants d'armée, état-major des généraux gouverneurs de places fortes, commandants supérieurs de la défense et de leurs adjoints.)

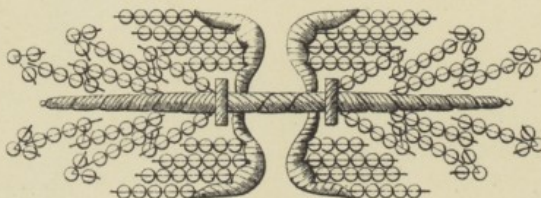
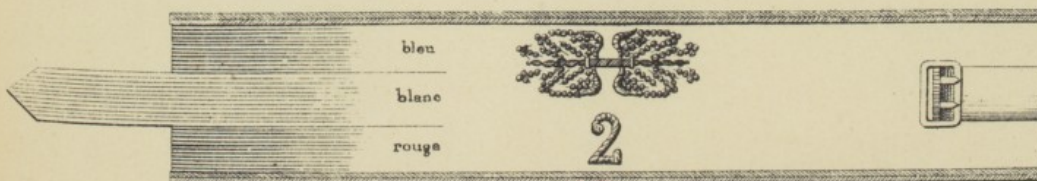


Fig. 130

Brassard de l'état-major des généraux commandant un corps d'armée et des généraux gouverneurs de Paris et de Lyon (sans numéro pour ces derniers)



Art. 73 et 74 (suite)

Fig. 131

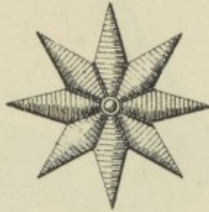
(Etats-majors des divisions ou brigades d'infanterie)



13

Fig. 132

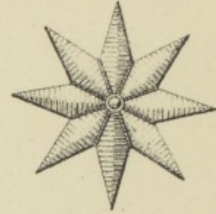
(Etats-majors des divisions de cavalerie et des brigades de cavalerie de corps d'armée)



8

Fig. 133

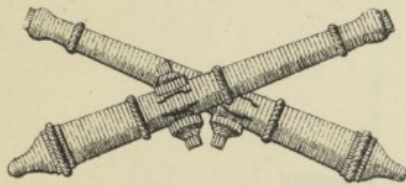
(Etats-majors des brigades faisant partie des divisions de cavalerie indépendante)



IV

Fig. 134

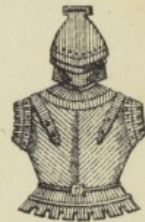
(Etats-majors des généraux commandant l'artillerie d'un corps d'armée)



15

Fig. 135

(Etats-majors des généraux commandant le génie d'un corps d'armée)



1

Fig. 136

(Etats-majors des généraux commandant l'artillerie de plusieurs corps d'armée, ainsi que des places de Paris, Lyon ou de l'Algérie)

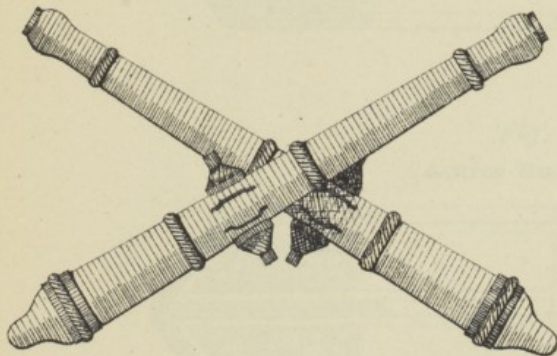


Fig. 137

(Etats-majors des Généraux commandant le génie de plusieurs corps d'armée, ainsi que des places de Paris, Lyon ou de l'Algérie)



INSIGNES DE PÉLERINE

Fig. 138

(Pélerine portant l'insigne distinctif du corps d'Etat-major)

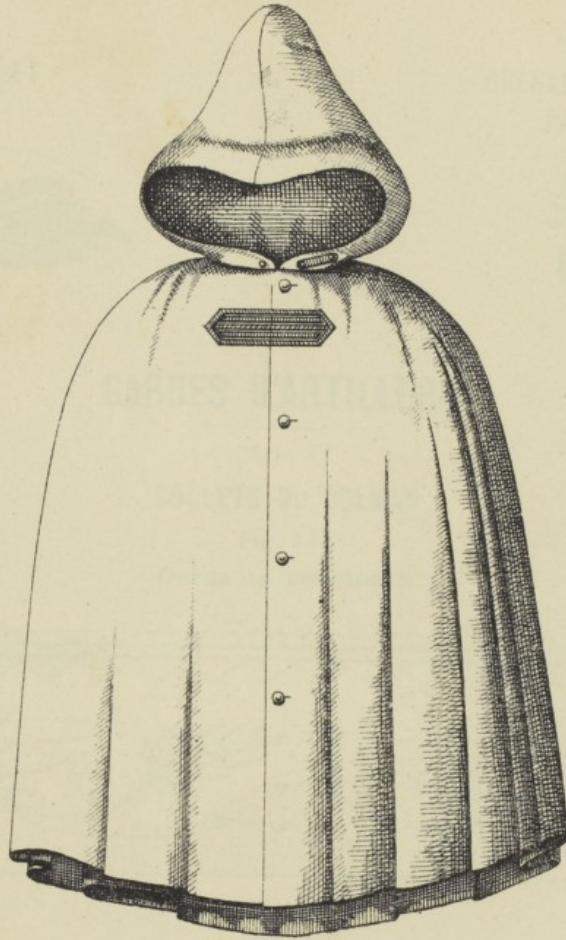


Fig. 139

(Etat-major des généraux commandant un corps d'armée et des gouverneurs de Paris et de Lyon)

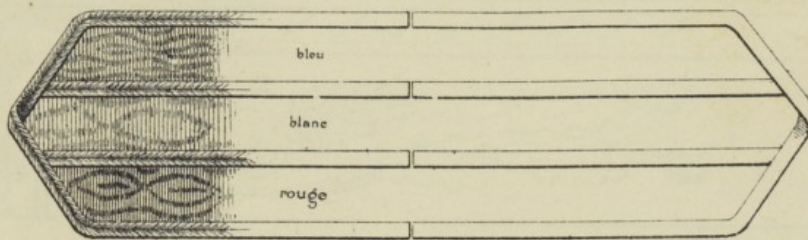
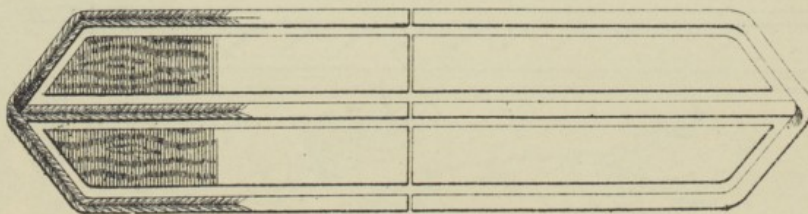


Fig. 140

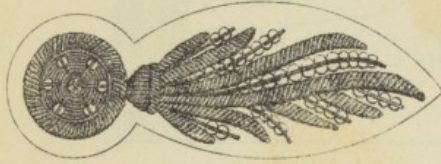
(Autres Etats-majors)



ÉTAT-MAJOR PARTICULIER DE L'ARTILLERIE

OFFICIERS

Art. 75
GRENADE DE COLLET
Fig. 141



Art. 75
GRENADE DE KÉPI
Fig. 142



GARDES D'ARTILLERIE

Art. 77
COLLETS DU DOLMAN
Fig. 143
(Garde de 3^{me} classe)

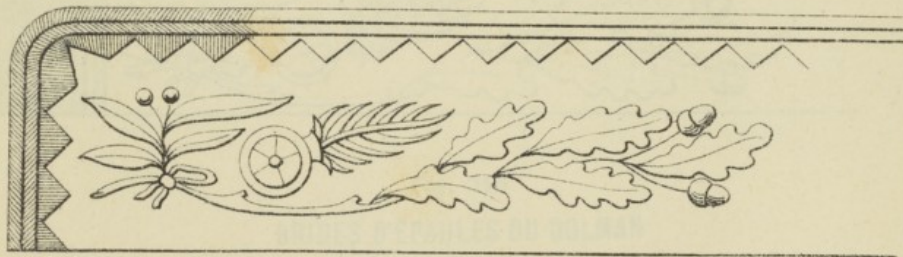


Fig. 144
(Garde de 2^{me} classe)

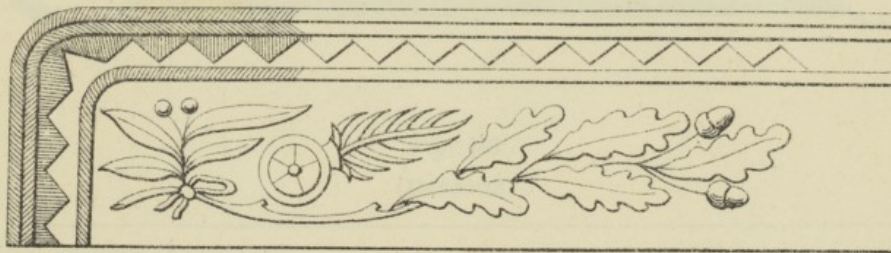
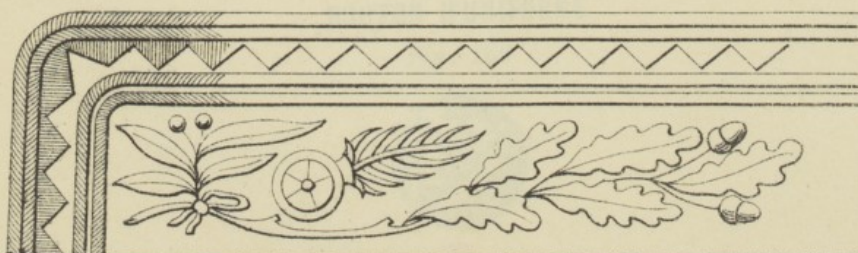


Fig. 145
(Garde de 1^{re} classe)



COLLETS DE DOLMAN

Fig. 146

(Garde principal de 2^{me} classe)



Fig. 147

(Garde principal de 1^{re} classe)

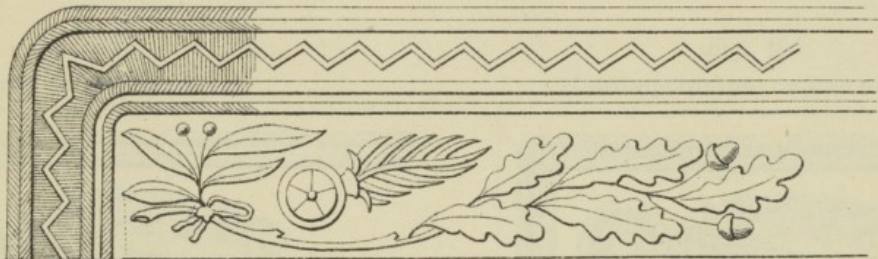


Fig. 148

BRIDES D'ÉPAULES DU DOLMAN POUR LES GARDES D'ARTILLERIE DE TOUS GRADES.

(Dessus)

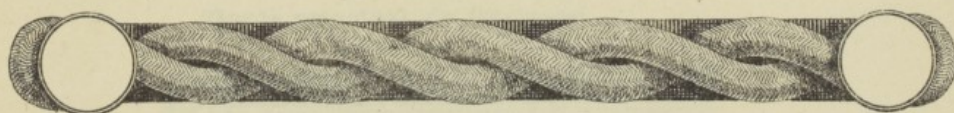
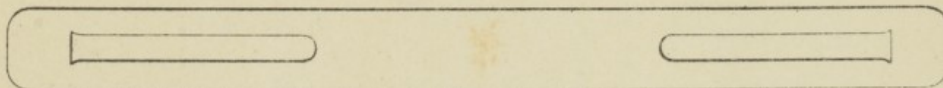


Fig. 149

(Dessous)



BOUTON D'UNIFORME

Fig. 150



EA

COINS DE COLLETS DE LA VAREUSE

Fig. 151.

(Garde de 3^{me} classe)



Fig. 152

(Garde de 2^{me} classe)

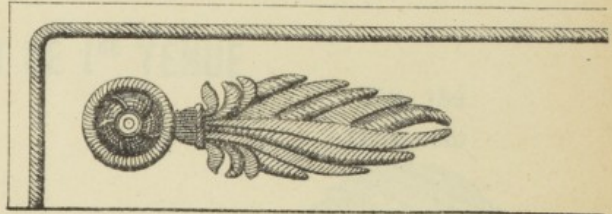


Fig. 153

(Garde de 1^{re} classe)

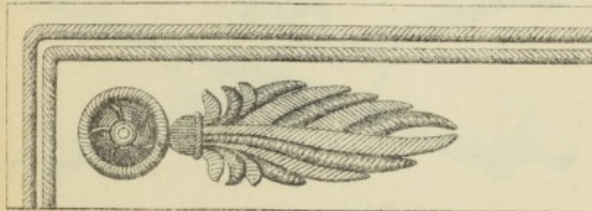


Fig. 154

(Garde principal de 2^{me} classe)

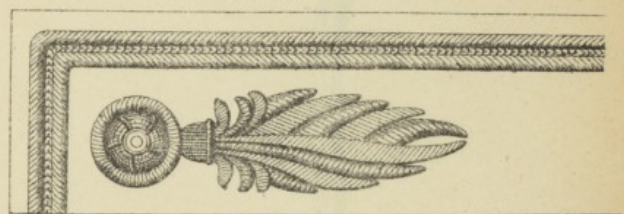
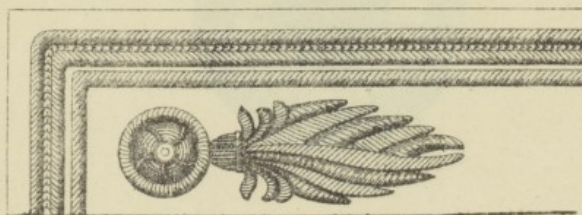


Fig. 155

(Garde principal de 1^{re} classe)



54

TRESSES ET BRODERIES DU KÉPI

Fig. 156

(Gardes principaux de 1^{re} et de 2^{me} classe)

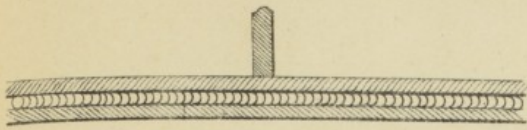
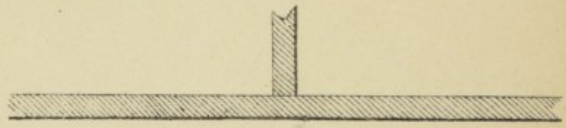


Fig. 157

(Gardes des 1^{re}, 2^{me} et 3^{me} classe)



Art. 83

ORNEMENTS DU KÉPI DE 1^{RE} TENUE

Fig. 158

(Attribut)

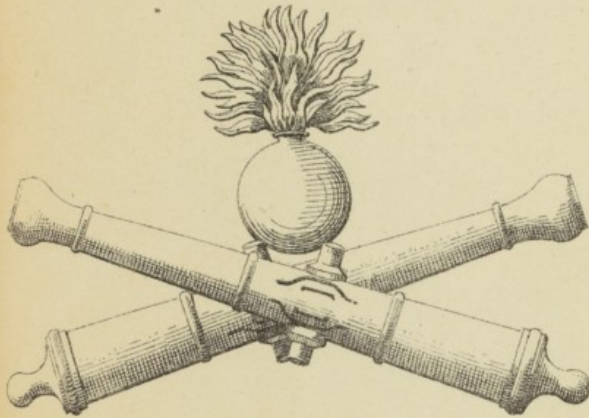


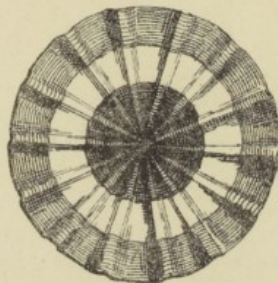
Fig. 159

(Pompon)



Fig. 160

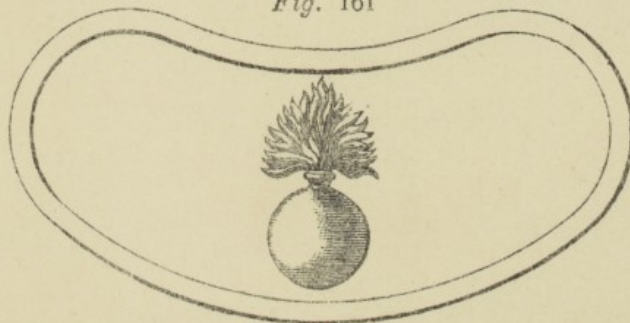
(Cocarde)



Art. 90

COQUILLE D'ÉPÉE DES GARDES D'ARTILLERIE

Fig. 161



(S.A.)

OUVRIERS D'ÉTAT ET GARDIENS DE BATTERIE

Art. 93

COLLETS DE DOLMAN

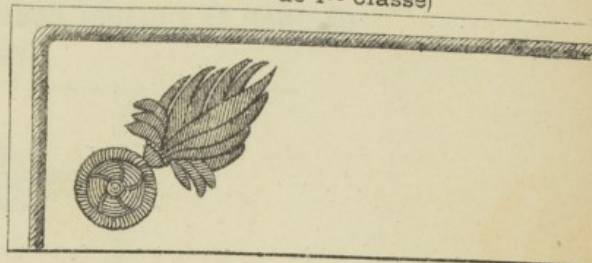
Fig. 162

(Ouvrier d'État et Gardien de Batterie de 2^{me} classe)



Fig. 163

(Ouvrier d'État et Gardien de Batterie de 1^{re} classe)



Art. 97

COLLETS DE VAREUSE

Fig. 164

(Ouvrier d'État et Gardien de Batterie de 2^{me} classe)

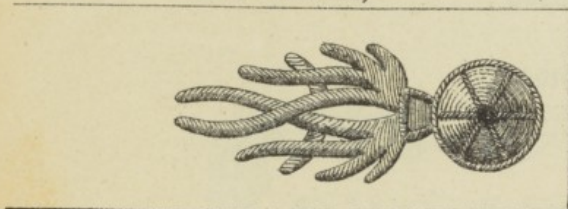
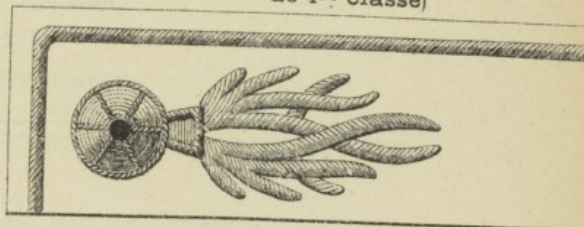


Fig. 165

Ouvrier d'État et Gardien de Batterie de 1^{re} classe)



CHEFS ARMURIERS

Art. 103

COLLETS DU DOLMAN

Fig. 166

(Chef Armurier de 2^{me} classe)

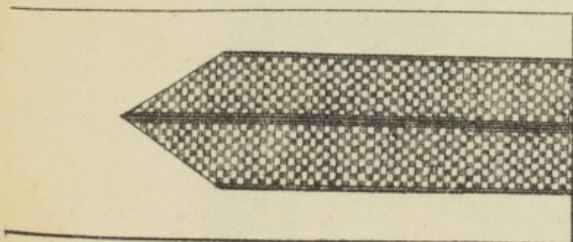
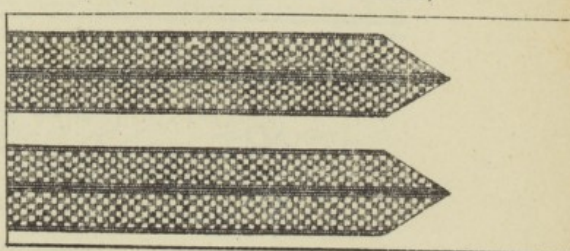


Fig. 167

(Chef Armurier de 1^{re} classe)



Art. 103

COLLETS DE LA VAREUSE

Fig. 168

(Chef Armurier de 2^{me} classe)

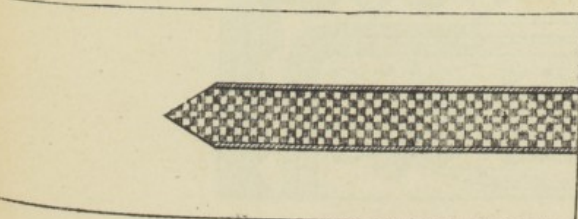
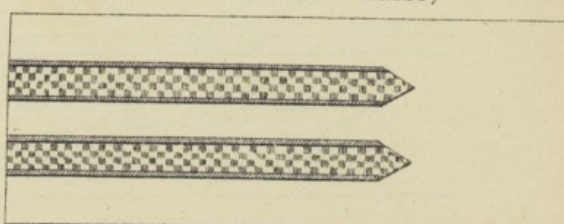


Fig. 169

(Chef Armurier de 1^{re} classe)



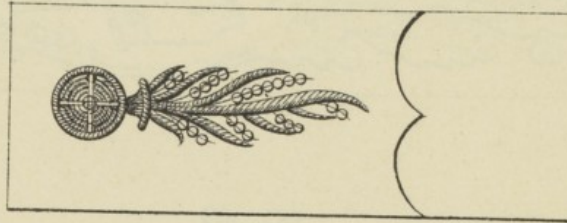
St.

OFFICIERS

Art. 105

ATTRIBUT DE COLLET POUR DOLMAN, VAREUSE ET MANTEAU

Fig. 170



ADJOINTS DU GÉNIE

Art. 108

COLLETS DE DOLMAN

Fig. 171

(Adjoint de 3^{me} classe)



Fig. 172

(Adjoint de 2^{me} classe)

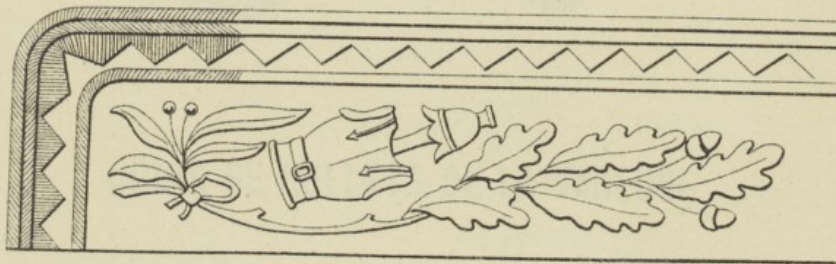
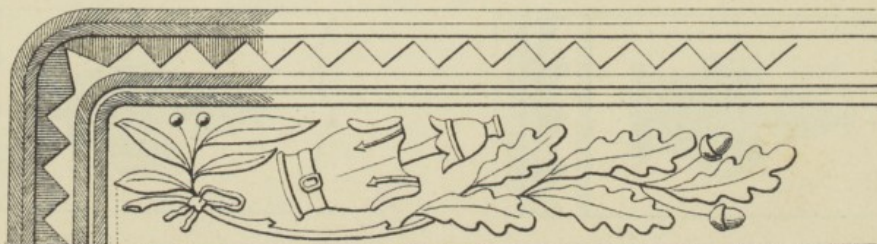


Fig. 173

(Adjoint de 1^{re} classe)



COLLETS DU DOLMAN

Fig. 174

(Adjoint principal de 2^{me} classe)

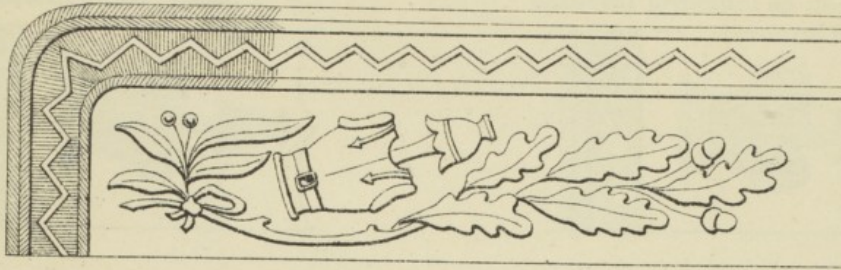
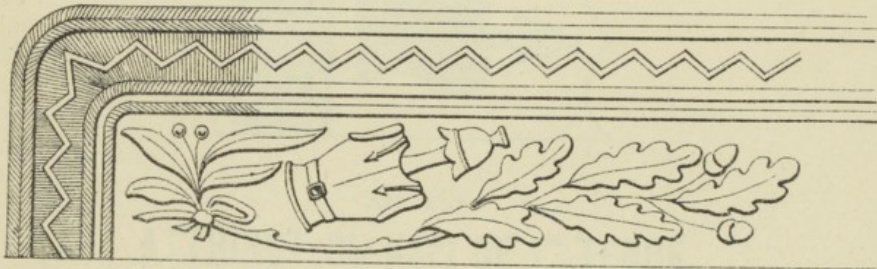


Fig. 175

(Adjoint principal de 1^{re} classe)

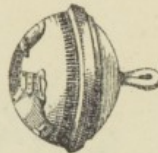


BOUTON D'UNIFORME

Fig. 176



Fig. 177



Art. 112

COINS DE COLLETS DE LA VAREUSE

Fig. 178

(Adjoint de 3^{me} classe)

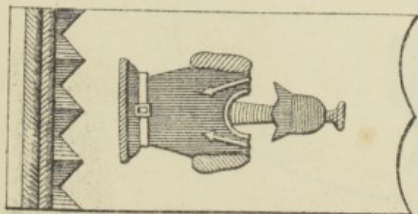
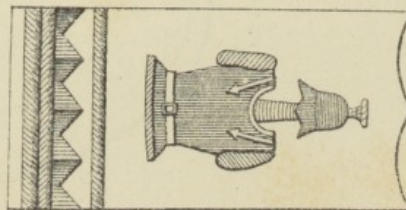


Fig. 179

(Adjoint de 2^{me} classe)



CA

COINS DE COLLETS DE LA VAREUSE

Fig. 180

(Adjoint de 1^{re} classe)

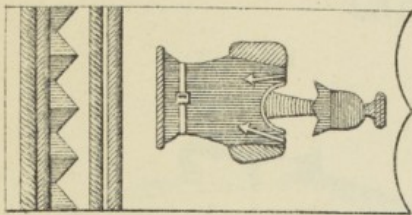


Fig. 181

(Adjoint principal de 2^{me} classe)

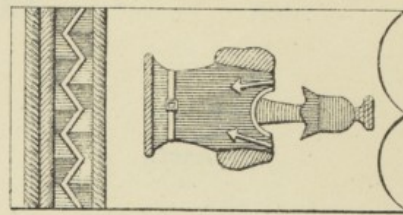
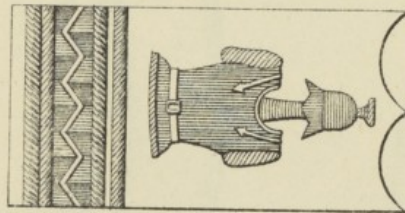


Fig. 182

(Adjoint principal de 1^{re} classe)



Art. 113

ATTRIBUT DU KÉPI DE 1^{RE} TENUE

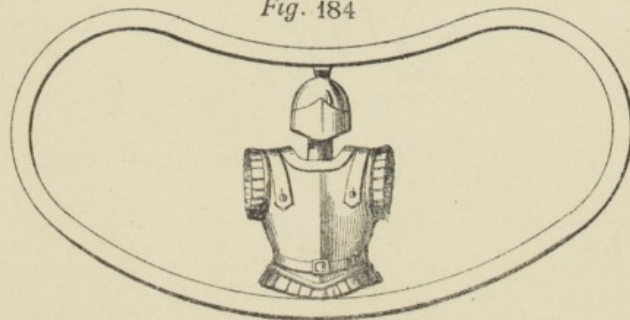
Fig. 183



Art. 121

COQUILLE D'ÉPÉE DES ADJOINTS DU GÉNIE

Fig. 184



Art. 144

CAPOTE A TAILLE

Fig 185
(Devant)

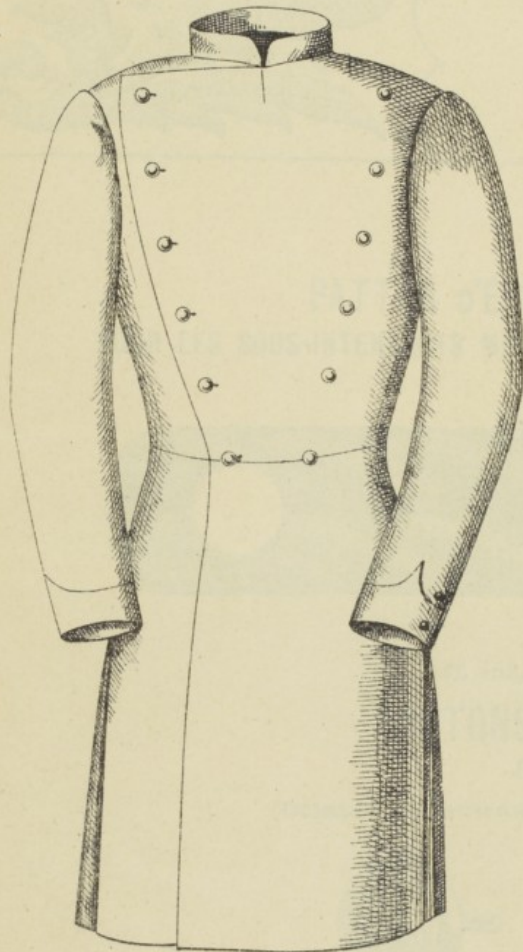
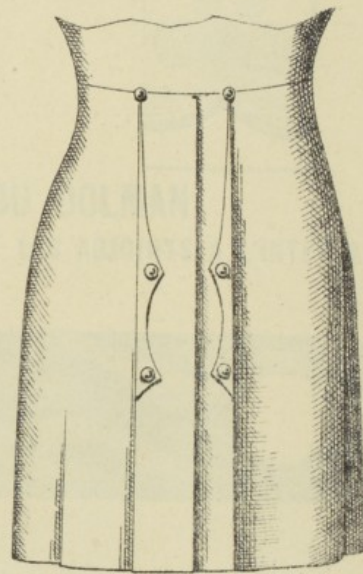


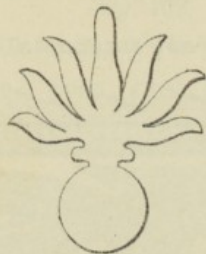
Fig. 186
(Derrière)



Art. 147

BANDEAU DU KÉPI

Fig. 187

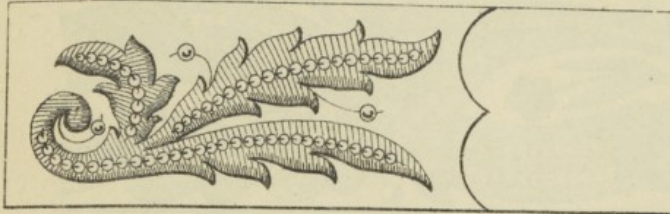


CORPS DE L'INTENDANCE MILITAIRE

Art. 151, 152 et 159

**ATTRIBUT DU COLLET DU DOLMAN
ET DE LA VAREUSE POUR TOUS LES GRADES**

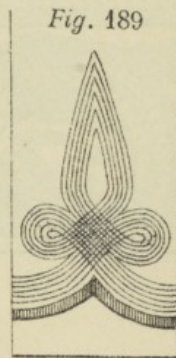
Fig. 188



Art. 151

BAS DE MANCHE DU DOLMAN-PELISSE
des Intendants généraux et des Intendants militaires

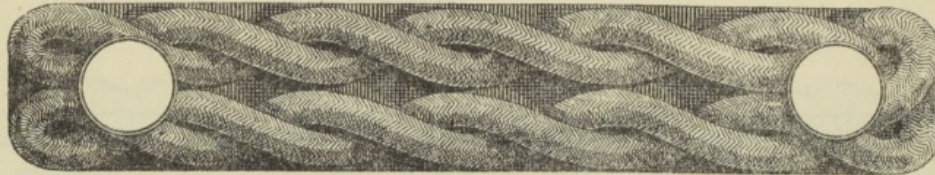
Fig. 189



Art. 152

PATTES D'ÉPAULES DU DOLMAN
POUR LES SOUS-INTENDANTS MILITAIRES ET LES ADJOINTS A L'INTENDANCE

Fig. 190



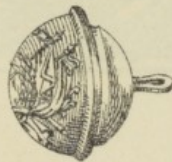
Art. 152, 154 et 158

BOUTONS D'UNIFORME

Fig. 191

(Dolman et Manteau)

(Tunique)

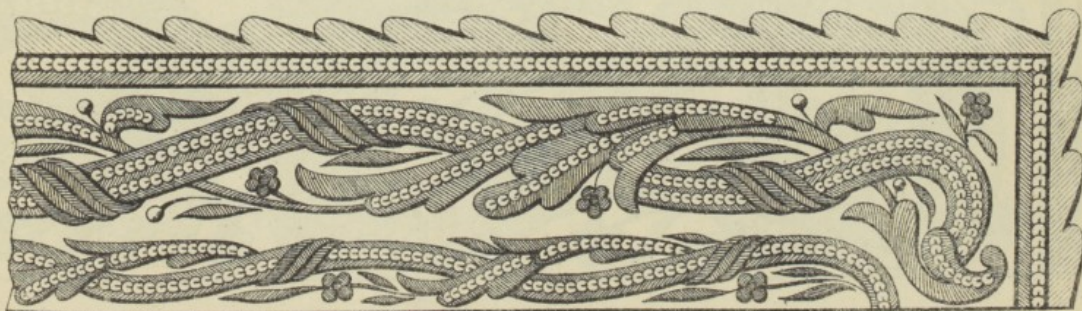


Art. 158

COLLETS DE LA TUNIQUE

Fig. 192

(Intendants généraux)



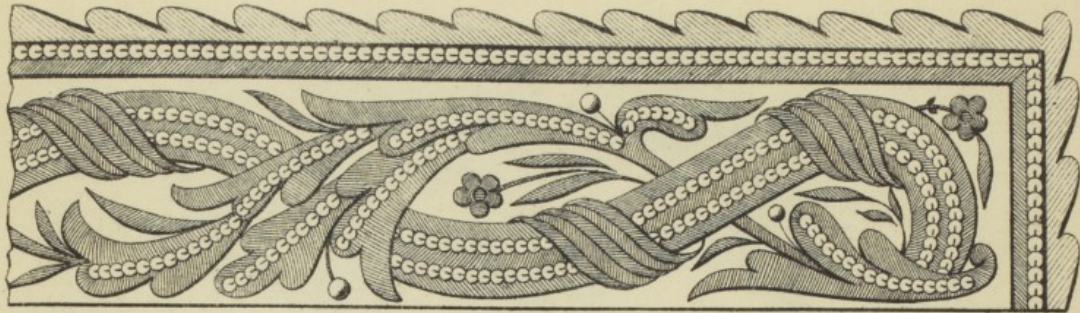
Art. 158 (suite)

COLLETS DE LA TUNIQUE

PLANCHE 43

Fig. 193

(Intendants militaires)



Art. 158

PAREMENTS DE LA TUNIQUE

Fig. 194

(Intendants généraux)

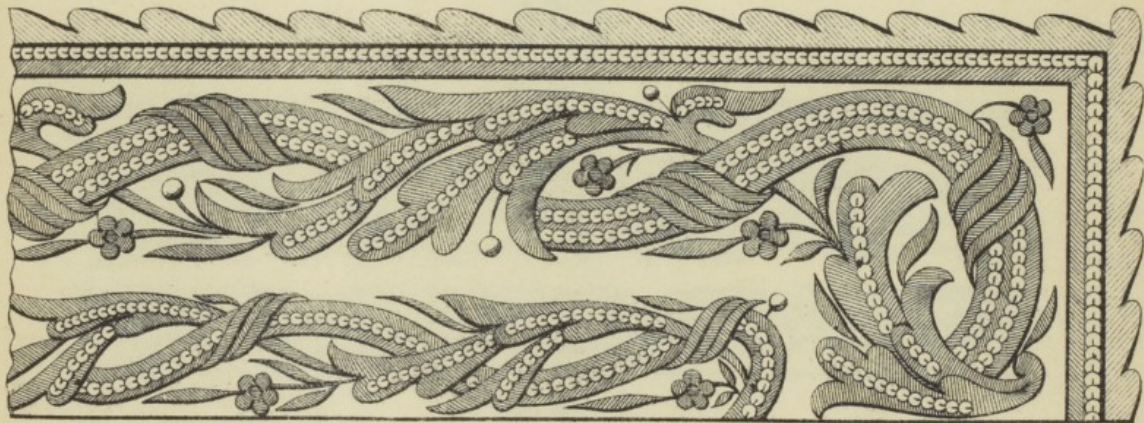
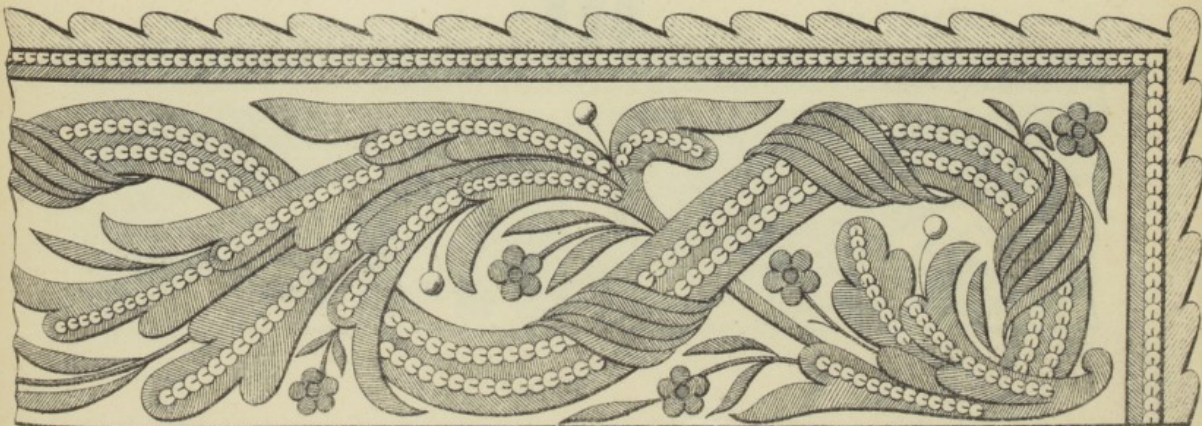


Fig. 195

(Intendants militaires)



Art. 160

BORDURE DU CHAPEAU DES INTENDANTS GÉNÉRAUX ET DES INTENDANTS MILITAIRES

PLANCHE 44

Fig. 196



Art. 161

BANDEAUX DE KÉPIS

Fig. 197

(Intendants généraux)

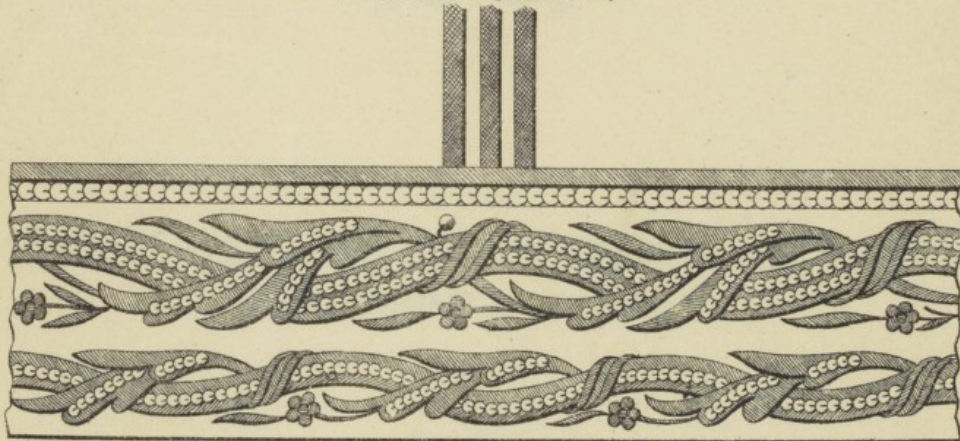
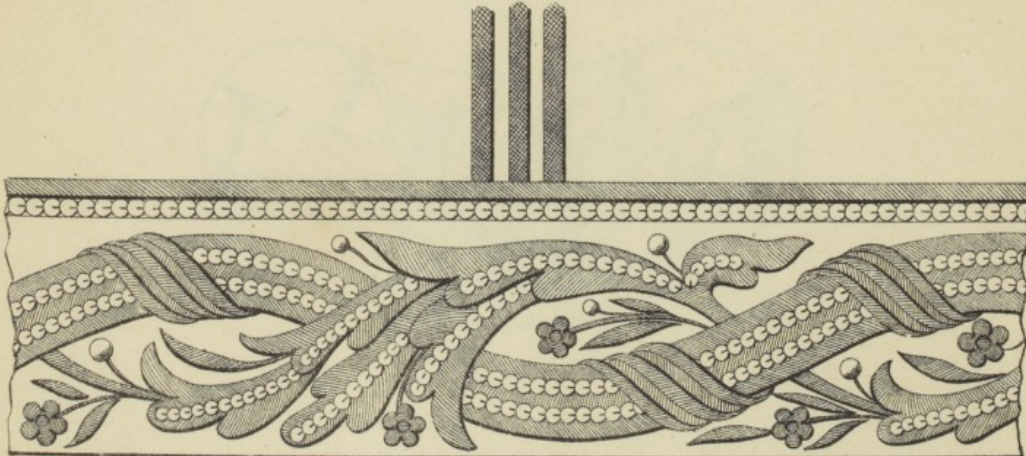


Fig. 198

(Intendants militaires)



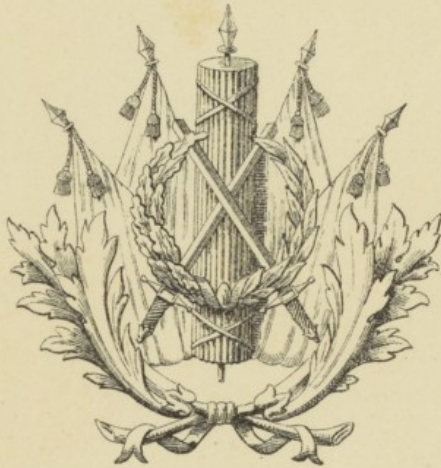
SA

Art. 161

PLANCHE 45

ATTRIBUT DU KÉPI DE 1^{RE} TENUE
DES SOUS-INTENDANTS MILITAIRES & DES ADJOINTS A L'INTENDANCE

Fig. 199



Art. 171

COQUILLE D'ÉPÉE DES SOUS-INTENDANTS MILITAIRES
ET DES ADJOINTS A L'INTENDANCE

Fig. 200



CORPS DE SANTÉ MILITAIRE

PLANCHE 46

Art. 177, 178, 179 et 184

ATTRIBUT DU COLLET DU DOLMAN, DU MANTEAU & DE LA VAREUSE POUR TOUS LES GRADES

Fig. 201



Art. 178

PATTES D'ÉPAULES DU DOLMAN

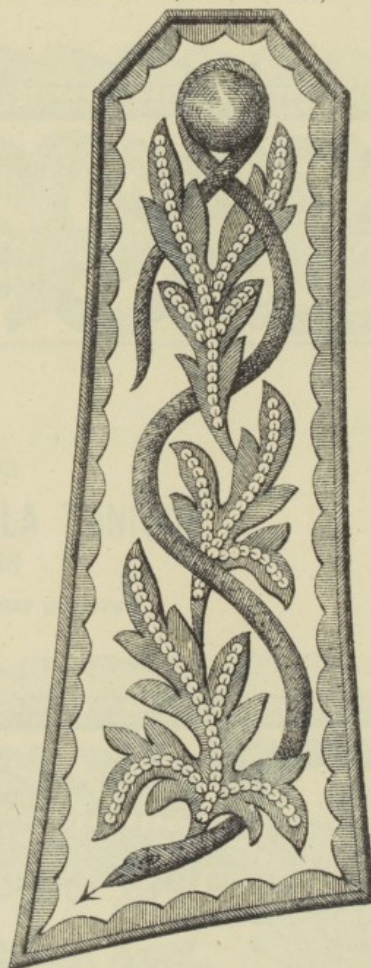
Fig. 202

(Majors de 2^{me} classe et Aides-Majors)



Fig. 203

(Principaux et Majors de 1^{re} classe)



Art. 178, 179, 183 et 184

BOUTONS D'UNIFORME

Fig. 204

(Dolman et Manteau)



Fig. 205

(Tunique)



COLLETS DE LA TUNIQUE

Fig. 206

(Médecin inspecteur général)

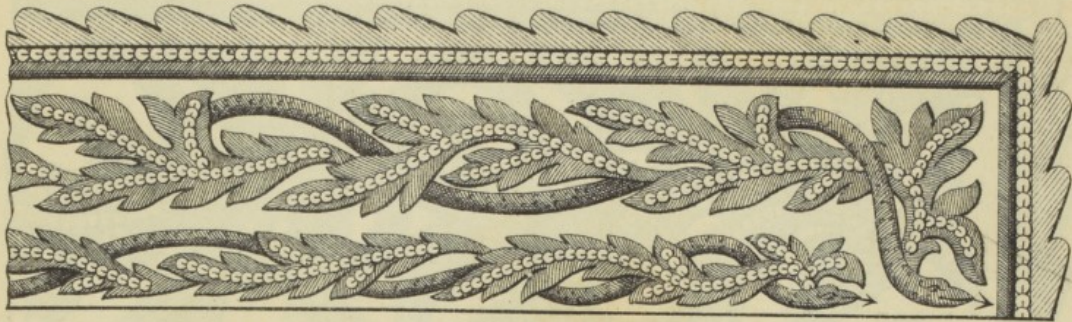
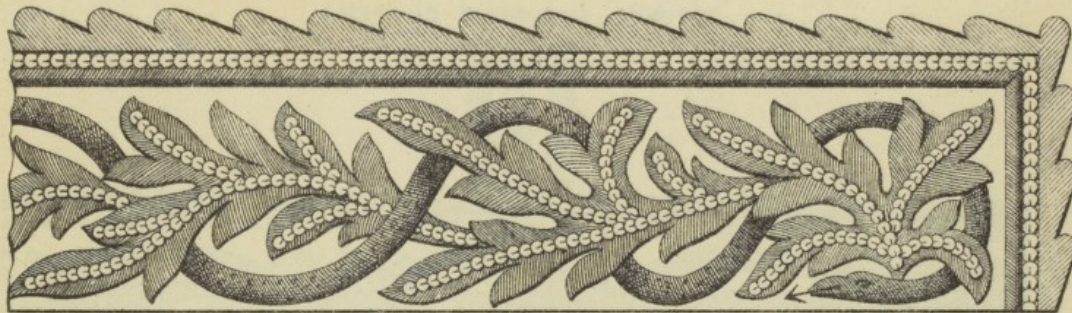


Fig. 207

(Médecins et Pharmaciens inspecteurs)



PAREMENTS DE LA TUNIQUE

Fig. 208

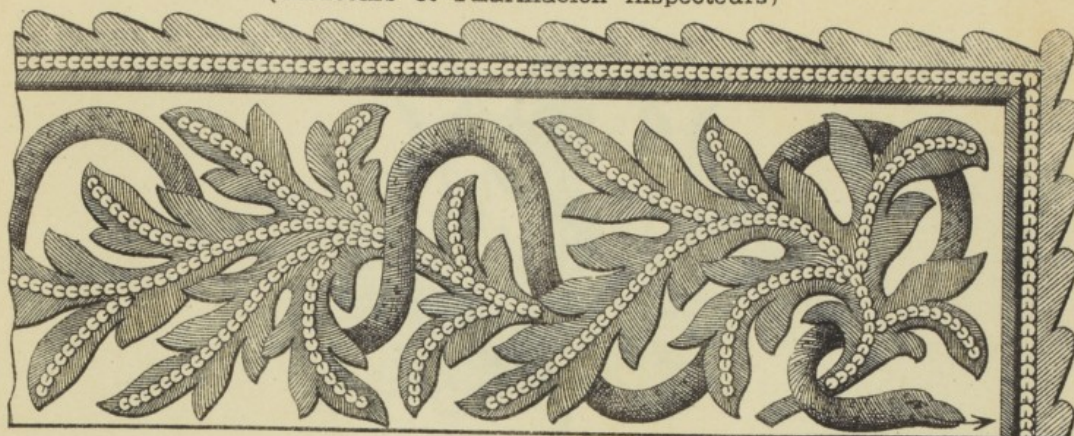
(Médecin inspecteur général)



PAREMENTS DE LA TUNIQUE

Fig. 209

(Médecins et Pharmaciens inspecteurs)



Art. 186

BANDEAUX DE KÉPIS

Fig. 210

(Médecin Inspecteur général)

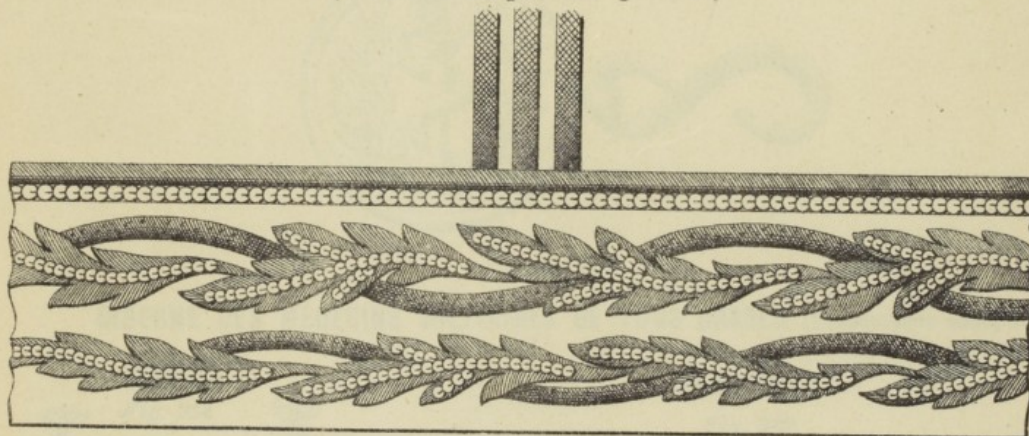
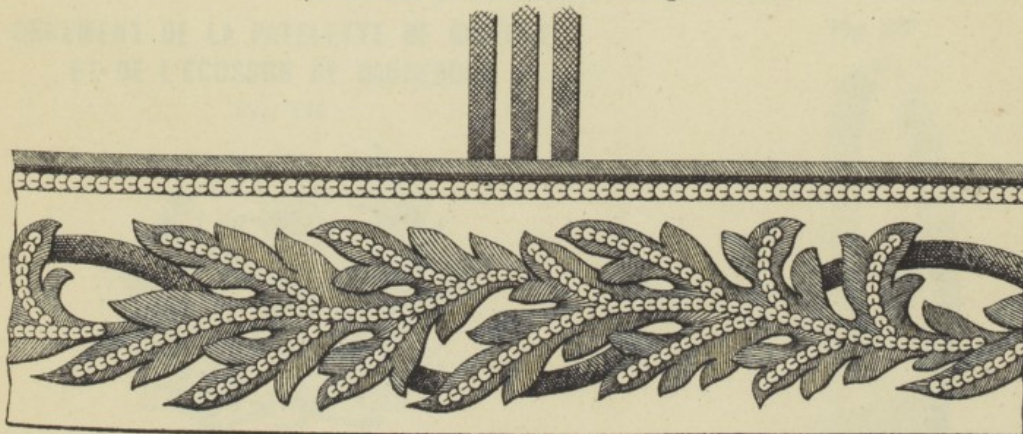


Fig. 211

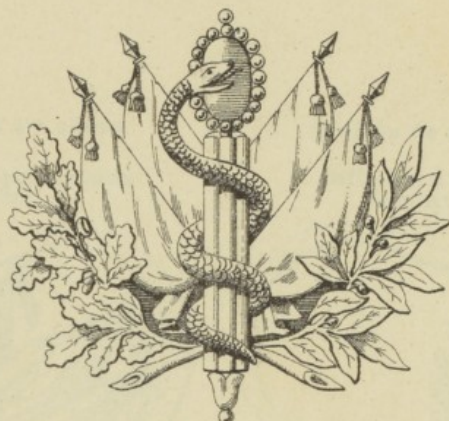
(Médecins et Pharmaciens inspecteurs)



ATTRIBUT DU KÉPI DE 1^{RE} TENUE

(Principaux, Majors et Aides-Majors)

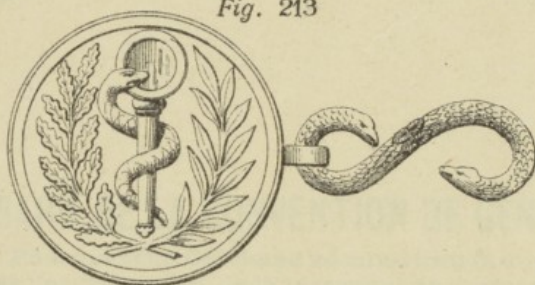
Fig. 212



Art. 189

MÉDAILLON DU CEINTURON D'ÉPÉE DE L'INSPECTEUR GÉNÉRAL & DES INSPECTEURS

Fig. 213

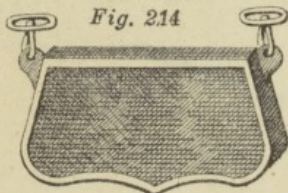


Art. 195

GIBERNE DES MÉDECINS MILITAIRES DE TOUS GRADES (Inspecteurs exceptés)

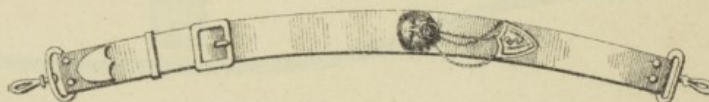
COFFRET

Fig. 214



BANDEROLE

Fig. 215

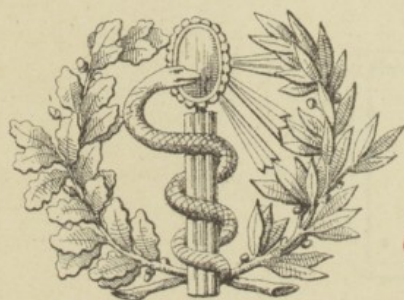


GIBERNE COUVERTE

Fig. 217

ORNEMENT DE LA PATELETTE DE GIBERNE ET DE L'ÉCUSSON DE BANDEROLE

Fig. 216



COQUILLES D'ÉPÉE

Fig. 218

(Principaux et Majors de 1^{re} classe
et
Officiers d'administration principaux
du service de santé)



Fig. 219

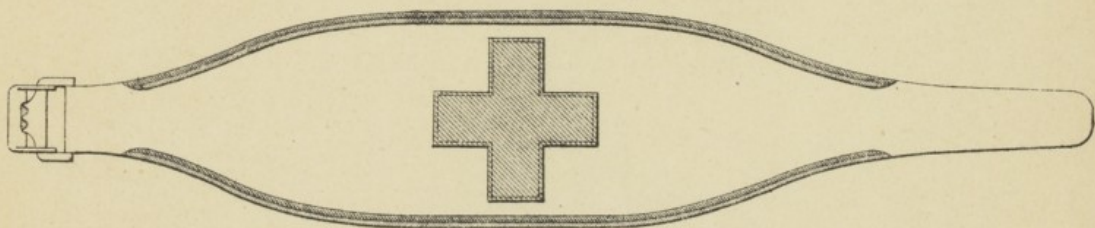
(Majors de 2^{me} classe et Aides-Majors
et
Officiers d'administration du service
de santé (principaux exceptés))



BRASSARD DE LA CONVENTION DE GENÈVE

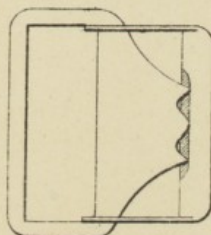
(à l'usage des Médecins, Pharmaciens, Officiers d'administration du service des hôpitaux
et Aumôniers de l'armée active, de la réserve et de l'armée territoriale)

Fig. 220



BOUCLE DU BRASSARD (Grandeur réelle)

Fig. 221



AUMONIERS MILITAIRES

Art. 201

CROIX DISTINCTIVE DES FONCTIONS

Fig. 222



SERVICE DE LA JUSTICE MILITAIRE

PLANCHE 52

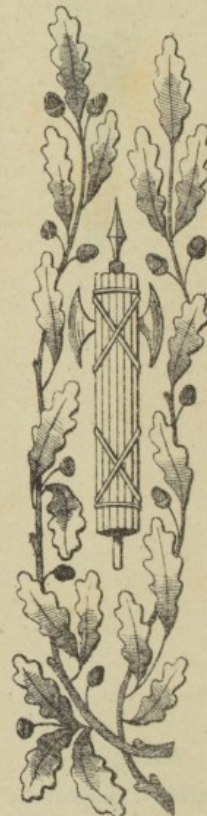
1° TRIBUNAUX MILITAIRES

Officiers en non activité, en réforme pour infirmités ou en retraite, attachés aux tribunaux militaires en qualité de Commissaire du Gouvernement, Rapporteurs ou Substituts, Officiers d'administration (Greffiers) et Adjudants Sous-Officiers (Commis Greffiers).

Art. 203

ATTRIBUT DU COLLET DU DOLMAN

Fig. 224



Art. 202, 206, 212, 217 et 218

ATTRIBUT DU COLLET DE LA CAPOTE, DE LA VAREUSE (pour les Officiers d'administration, Greffiers et les Adjudants, Sous-Officiers, Commis-Greffiers) ET DU BANDEAU DU KÉPI

Fig. 223



Art. 203

BOUTON D'UNIFORME

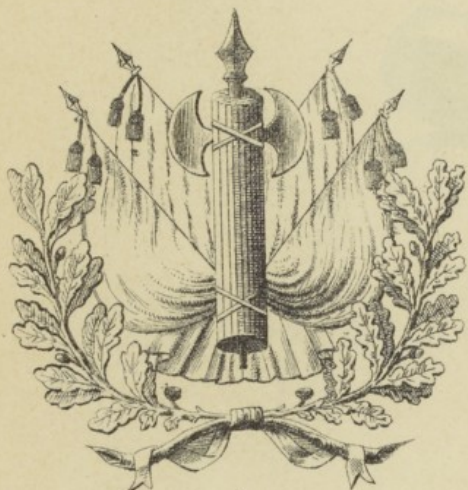
Fig. 225



Art. 206

ATTRIBUT DU KÉPI DE 1^{re} TENUE
(Officiers des Parquets militaires)

Fig. 226



Art. 206

PLUMET POUR KÉPI DE 1^{re} TENUE
(Officiers supérieurs des Parquets militaires)

Fig. 227



Art. 211

COQUILLES D'ÉPÉES

Fig. 228

(Officiers supérieurs)

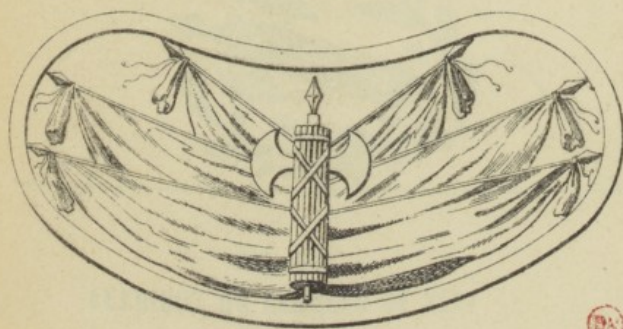
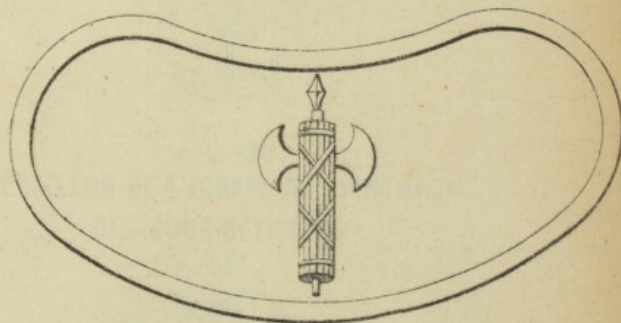


Fig. 229

(Officiers inférieurs)



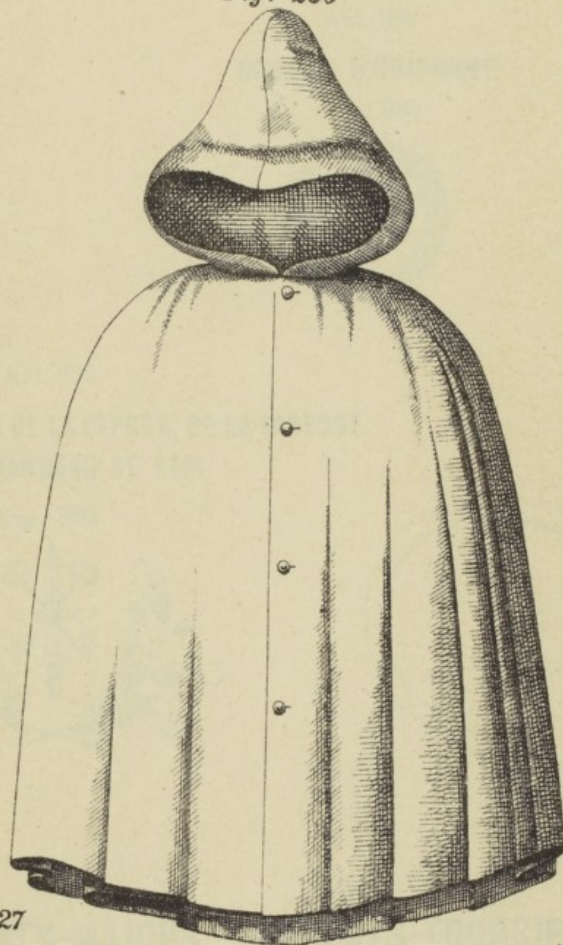
SERGENTS (HUISSIERS-APPARITEURS)

Art. 224

PLANCHE 54

MANTEAU A CAPUCHON

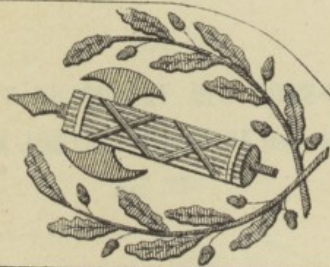
Fig. 230



Art. 227

ATTRIBUT DU COLLET DE LA TUNIQUE

Fig. 231



Art. 228

ATTRIBUT DU BANDEAU DE KÉPI

Fig. 233



Art. 227

BOUTON D'UNIFORME

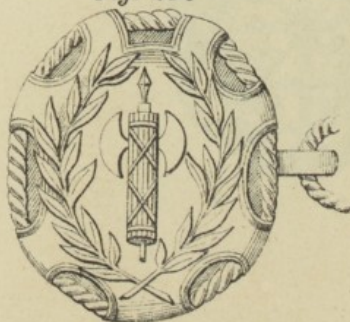
Fig. 232



Art. 230

MÉDAILLON DE L'AGRAFE DU CEINTURON
DES SOUS-OFFICIERS

Fig. 234



2° ÉTABLISSEMENTS PÉNITENTIAIRES & PRISONS MILITAIRES

OFFICIERS D'ADMINISTRATION & ADJUDANTS SOUS-OFFICIERS

Art. 234

BOUTON D'UNIFORME

Fig. 235



Art. 234

ATTRIBUT DU COLLET DE LA CAPOTE, DE LA VAREUSE
ET DU BANDEAU DE KÉPI

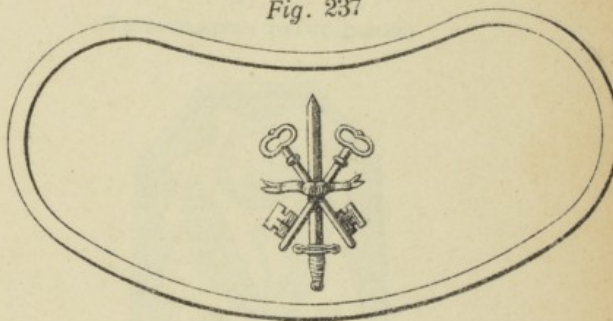
Fig. 236



Art. 234

COQUILLE D'ÉPÉE

Fig. 237



SERGEANTS-MAJORS, SERGENTS-FOURRIERS & SERGENTS

Art. 236

ATTRIBUT DU COLLET DES SOUS-OFFICIERS
DE LA JUSTICE MILITAIRE (Adjudants exceptés)

Fig. 238



Art. 236

MÉDAILLON DE L'AGRAFE DU CEINTURON
DES SOUS-OFFICIERS

Fig. 239



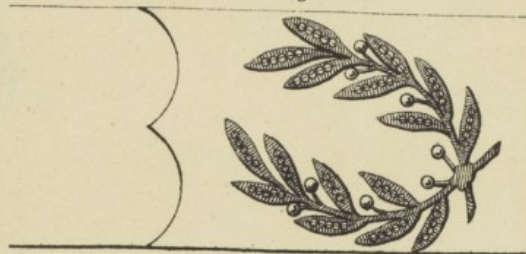
CORPS DES VÉTÉRINAIRES MILITAIRES

PLANCHE 56

Art. 240 et 245

ATTRIBUT DU COLLET DU DOLMAN ET DE LA VAREUSE
POUR TOUS LES GRADES

Fig. 240



Art. 240

PATTES D'ÉPAULES DU DOLMAN

Fig. 241

(Vétérinaires en premier et en second
et Aides-Vétérinaires)



Fig. 242

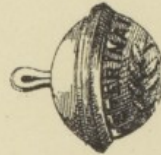
(Vétérinaires principaux)



Fig. 243



Fig. 244



Art. 246
ATTRIBUT DU KÉPI DE 1^{re} TENUE

Fig. 245



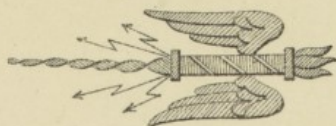
CORPS DES
ARCHIVISTES DES BUREAUX D'ÉTAT-MAJOR

PLANCHE 58

Art. 258

ATTRIBUT DU COLLET DE LA CAPOTE

Fig. 246



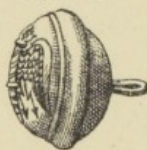
Art. 258

BOUTONS D'UNIFORME

Fig. 247



Fig. 248



Art. 259

COLLETS DU DOLMAN

Fig. 249

(Archiviste de 3^{me} classe)



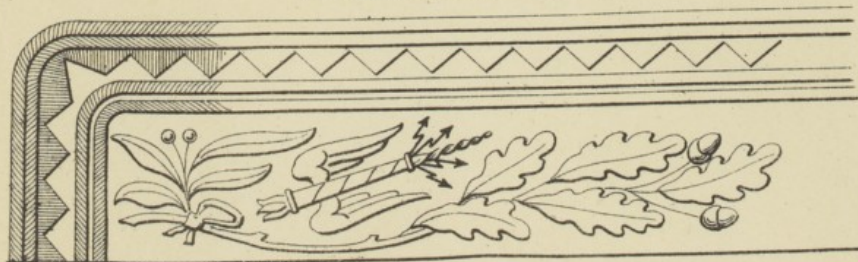
Fig. 250

(Archiviste de 2^{me} classe)



Fig. 251

(Archiviste de 1^{re} classe)



COLLETS DU DOLMAN

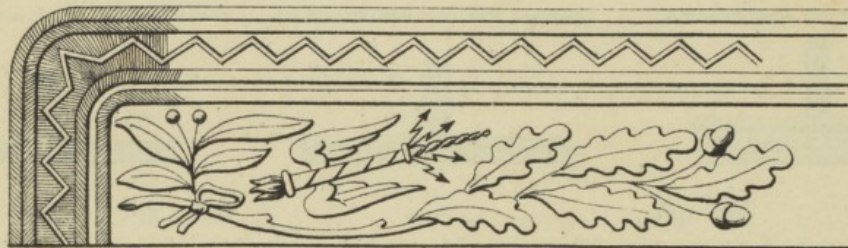
Fig. 252

(Archiviste principal de 2^{me} classe)



Fig. 253

(Archiviste principal de 1^{re} classe)



Art. 253

COINS DE COLLETS DE LA VAREUSE

Fig. 254

(Archiviste de 3^{me} classe)



Fig. 255

(Archiviste de 2^{me} classe)

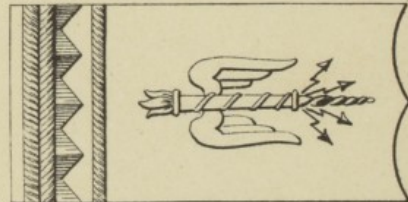
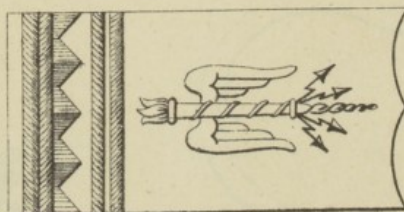


Fig. 256

(Archiviste de 1^{re} classe)



COINS DE COLLETS DE LA VAREUSE

Fig. 257

(Archiviste principal de 2^{me} classe)

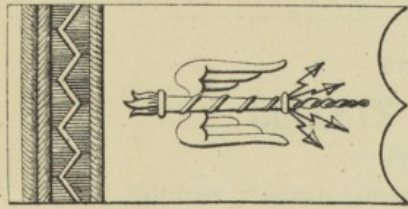
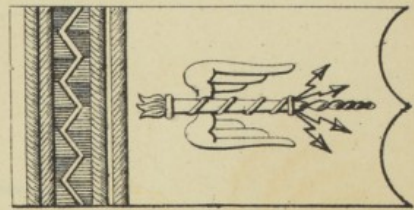


Fig. 258

(Archiviste principal de 1^{re} classe)



Art. 264

TRESSE & BRODERIES DU KÉPI

Fig. 259

(Archiviste de 3^{me} classe)

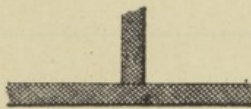


Fig. 260

(Archiviste de 2^{me} classe)

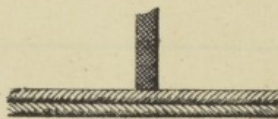


Fig. 261

(Archiviste de 1^{re} classe)

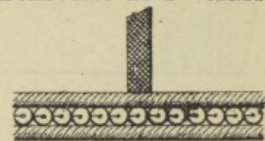


Fig. 262

(Archiviste principal de 2^{me} classe)

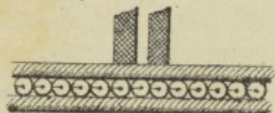
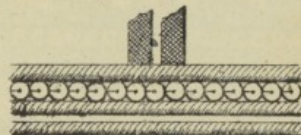


Fig. 263

(Archiviste principal de 1^{re} classe)



Art. 264

ATTRIBUT DU BANDEAU DU KÉPI

Fig. 264



Art. 264

ATTRIBUT DU KÉPI DE 1^{RE} TENUE

Fig. 265



Art. 269

COQUILLE D'ÉPÉE DES ARCHIVISTES

DE TOUS GRADES

Fig. 266



CORPS DES OFFICIERS D'ADMINISTRATION DU SERVICE DE L'INTENDANCE MILITAIRE & DU SERVICE DE SANTÉ

PLANCHE 61

Art. 272

COLLETS DU DOLMAN

Fig. 267

(Officier d'administration adjoint de 2^{me} classe)

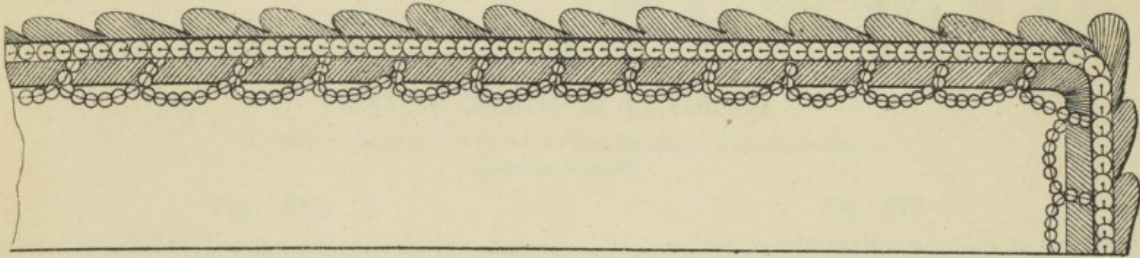


Fig. 268

(Officier d'administration adjoint de 1^{re} classe)

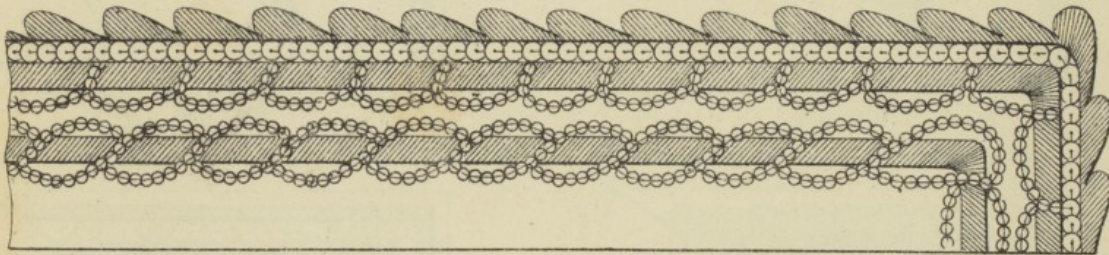


Fig. 269

(Officier d'administration de 1^{re} et de 2^{me} classe)

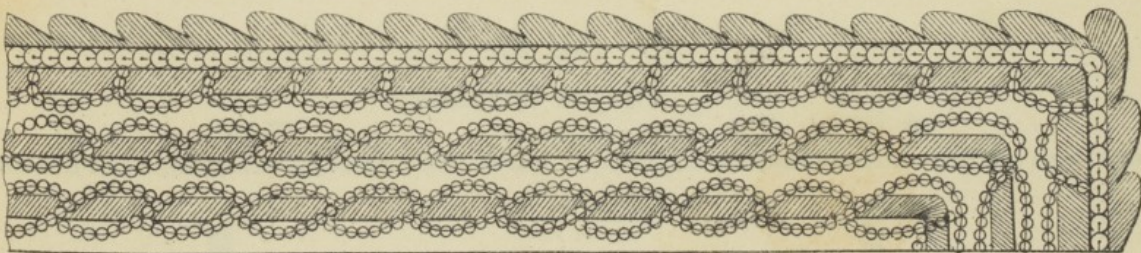
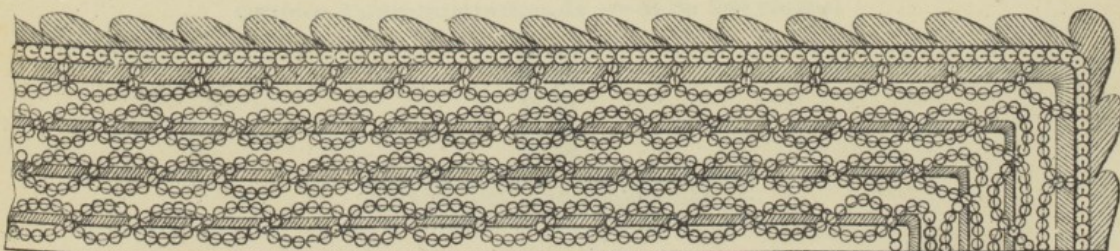


Fig. 270

(Officier d'administration principal)



BOUTON D'UNIFORME

(Les boutons des officiers d'administration du service de santé sont ornés de l'attribut adopté pour ce service).

Fig. 271



Fig. 272



**ATTRIBUTS DU COLLET DU MANTEAU & DU BANDEAU
DU KÉPI DE PETITE TENUE**

(Grandeur d'exécution)

Art. 274 et 278

Art. 288

(Service de l'Intendance)

(Service de santé)

Fig. 273



Fig. 274



Art. 277

COINS DE COLLETS DE LA VAREUSE

(L'étoile est remplacée par un caducée pour les officiers d'administration du service de santé)

Fig. 275

(Officier d'administration adjoint de 2^{me} classe)

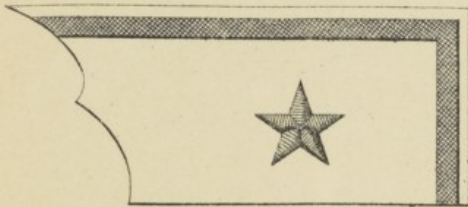


Fig. 276

(Officier d'administration adjoint de 1^{re} classe)

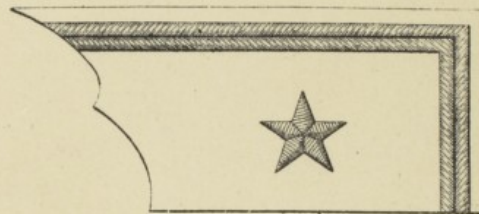


Fig. 277

(Officier d'administration de 1^{re} et de 2^{me} classe)

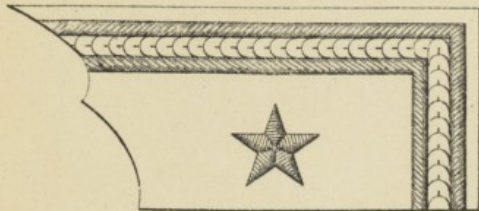
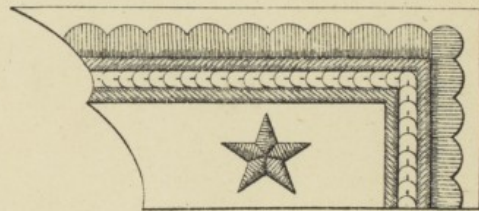


Fig. 278

(Officier d'administration principal)



Art. 278

BRODERIES DU KÉPI

Fig. 279

(Officier d'administration adjoint de 2^{me} classe)

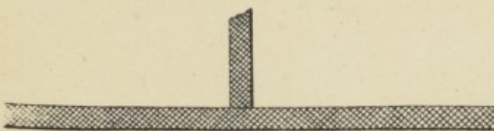


Fig. 280

(Officier d'administration adjoint de 1^{re} classe)

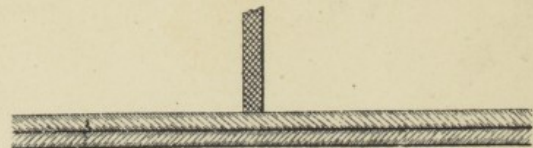
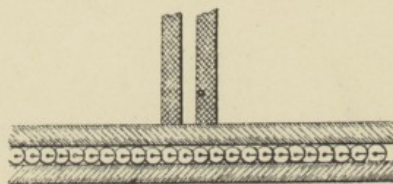


Fig. 281

(Officier d'administration de 1^{re} et de 2^{me} classe)



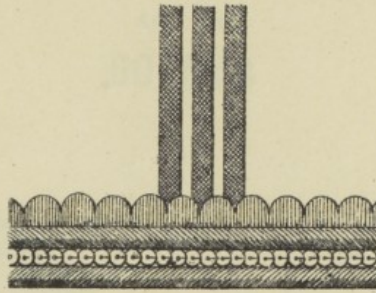
Art. 278 (suite)

BRODERIES DU KÉPI

PLANCHE 63

Fig. 282

(Officier d'administration principal)



Art. 278

ATTRIBUT DU KÉPI DE 1^{RE} TENUE ⁽¹⁾

Fig. 283

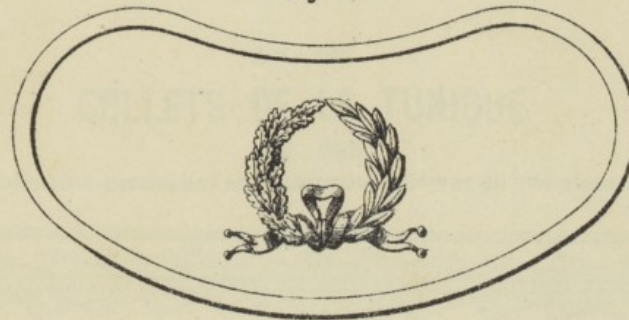


Art. 286

COQUILLE D'ÉPÉE DES OFFICIERS D'ADMINISTRATION ⁽²⁾

(Principaux exceptés)

Fig. 284



(1) L'attribut du képi de première tenue des officiers d'administration du service de santé est semblable à celui des médecins et des pharmaciens. — Voir la figure 212

(2) La coquille de l'épée des officiers d'administration du service de santé est ornée du caducée, comme l'indiquent les figures 218 et 219

Art. 290

DOLMAN

Fig. 285
(Devant)

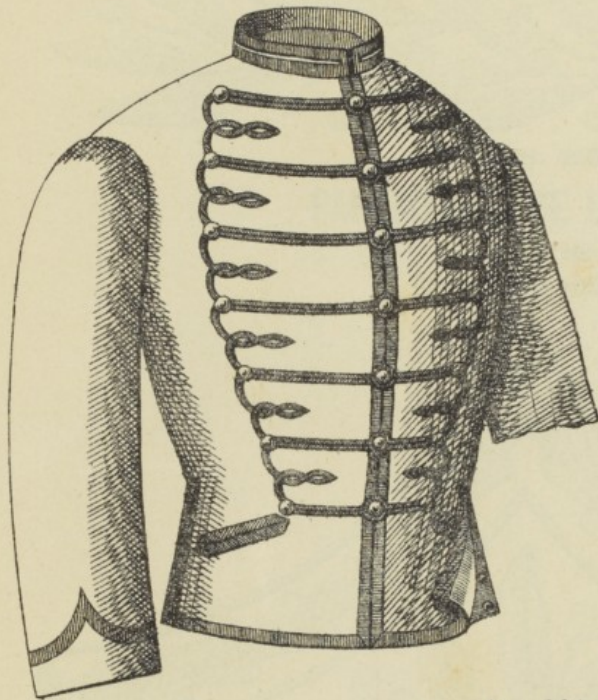
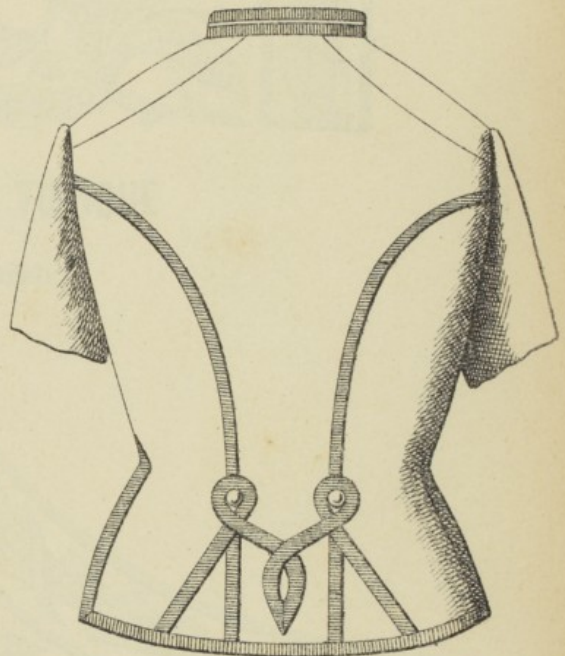


Fig. 286
(Derrière)



Art. 290, 296

BOUTON D'UNIFORME

Fig. 287

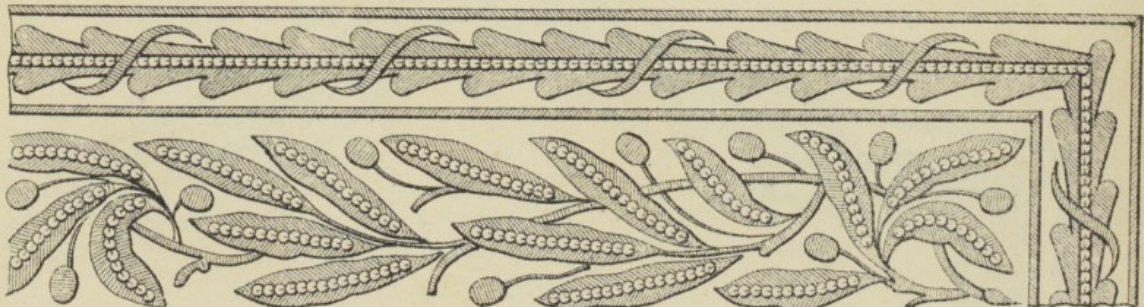


Art. 296

COLLETS DE LA TUNIQUE

Fig. 288

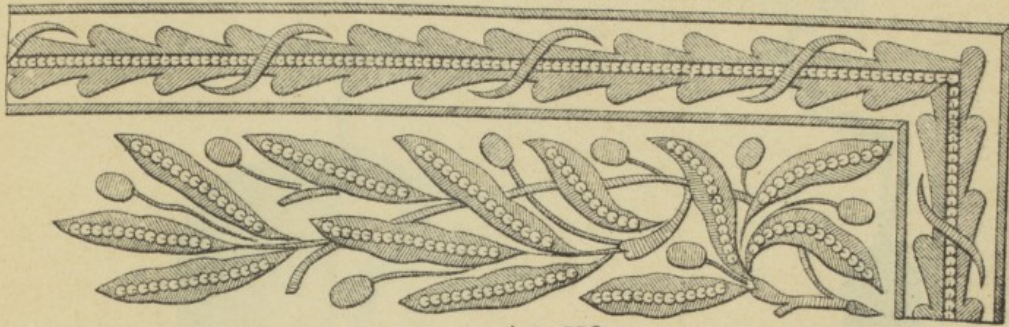
(Interprète principal et Interprète de 1^{re} et de 2^{me} classe)



COLLETS DE LA TUNIQUE

Fig. 289

(Interprète de 3^{me} classe)



Art. 296

PAREMENTS DE LA TUNIQUE

Fig. 290

(Interprète principal)

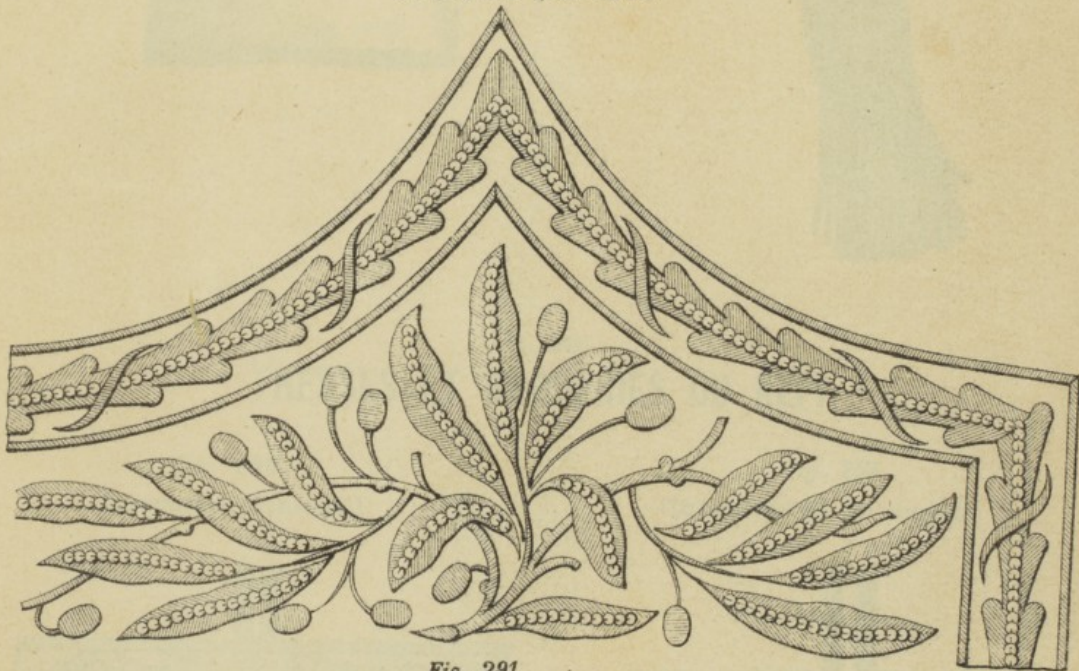
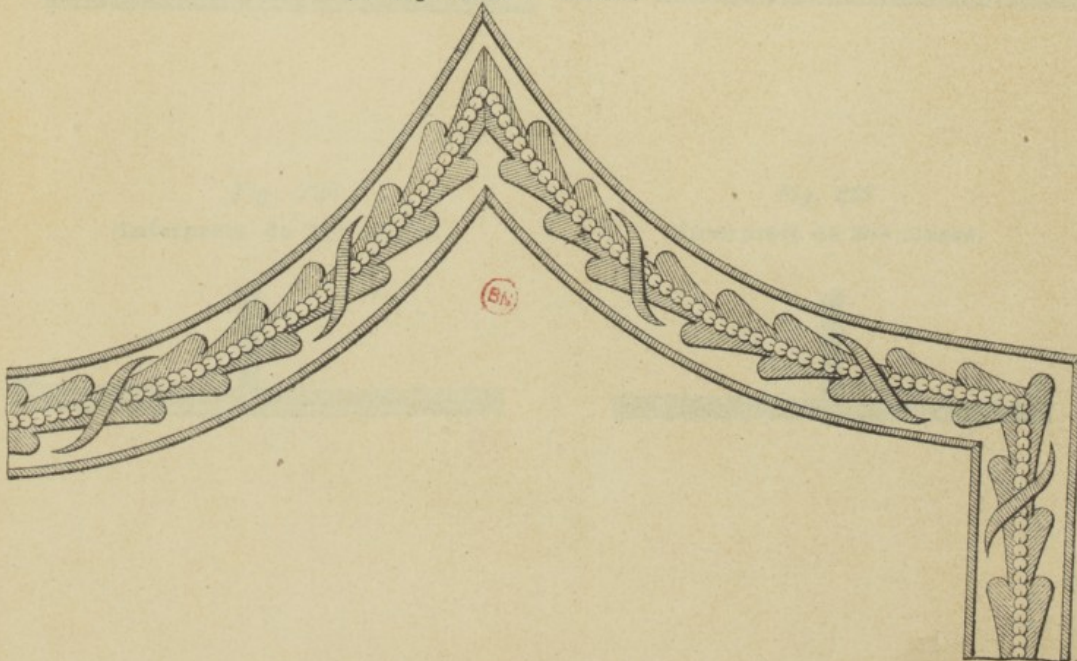


Fig. 291

(Interprète de 1^{re} classe)

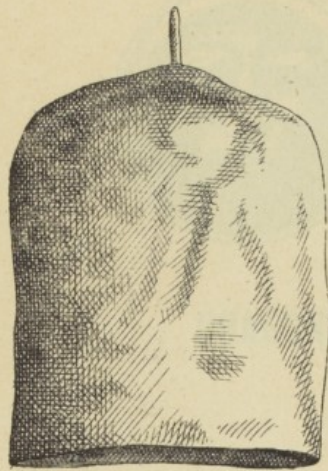


Art. 297

CHÉCHIA DES INTERPRÈTES ISRAÉLITES OU MUSULMANS PLANCHE 66

Fig. 293

Fig. 292



Art. 298

TRESSES ET BRODERIES DU KÉPI

Fig. 294

(Interprète principal)

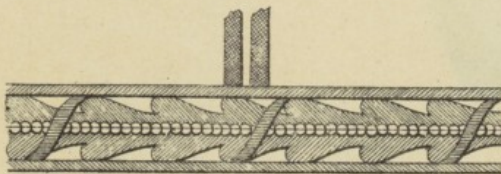


Fig. 295

(Interprète de 1^{re} classe)



Fig. 296

(Interprète de 2^{me} classe)

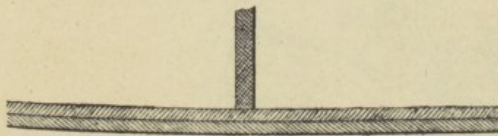


Fig. 297

(Interprète de 3^{me} classe)



Art. 300

MÉDAILLON DE L'AGRAFE DU CEINTURON D'ÉPÉE
DES INTERPRÈTES MILITAIRES

PLANCHE 67

Fig. 298



Art. 302

DRAGONNE DE SABRE

Fig. 299



Art. 306

COQUILLE D'ÉPÉE DES INTERPRÈTES MILITAIRES

Fig. 300



84

SECTIONS DE CHEMINS DE FER DE CAMPAGNE

1^o AGENTS SUPÉRIEURS

Art. 319 et 323

NUMÉRO DE LA SECTION POUR COLLET DE LA CAPOTE ET DE LA VAREUSE

Fig 301



Art. 319 et 323

ATTRIBUT BRODÉ EN CANNETILLE

Pour commandants de section
et chefs de service
(Grandeur réelle)

Fig. 302



Art. 319 et 323

ATTRIBUT BRODÉ EN CANNETILLE

Pour sous-chefs de service et employés principaux
(Grandeur réelle)

Fig. 303



Art. 319 et 323

POSE DES INSIGNES SUR LES MANCHES DE LA CAPOTE ET DE LA VAREUSE

EMPLOYÉS PRINCIPAUX

Fig. 304

(de 2^{me} classe)

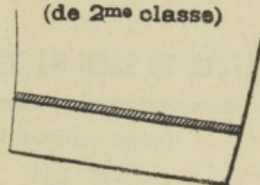


Fig. 305

(de 1^{re} classe)

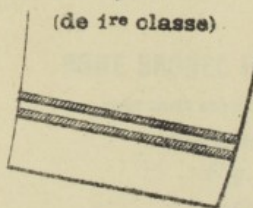


Fig. 306

(Sous-chefs de service)

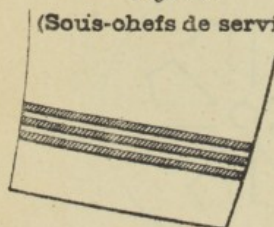


Fig. 307

(Chefs de service)

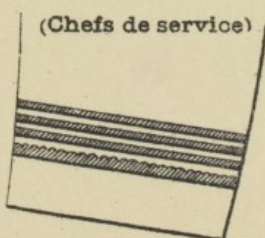
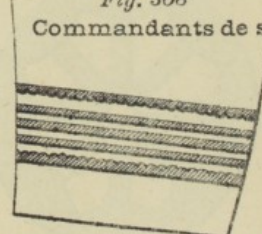


Fig. 308

Commandants de section



Art. 319, 323 et 324

BRODERIE DENTELÉE

pour marques distinctives des commandants de sections
et chefs de service

Fig. 309



SOUTACHE EN OR

pour marques distinctives des agents supérieurs

Fig. 310

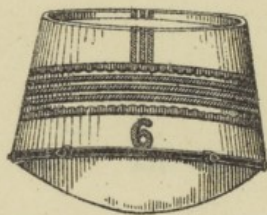


Art. 324

KÉPI

(Exemple pour commandants de section)

Fig. 311



2° AGENTS SECONDAIRES

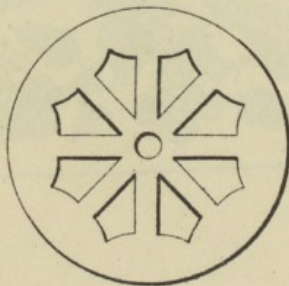
Art. 332

ROUE DÉCOUPÉE EN DRAP DE DISTINCTION

pour ouvriers, premiers ouvriers et sous-chefs ouvriers

(Grandeur réelle)

Fig. 312

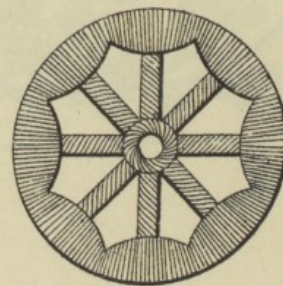


ROUE BRODÉE EN CANNETILLE

pour chefs ouvriers et employés

(Grandeur réelle)

Fig. 313

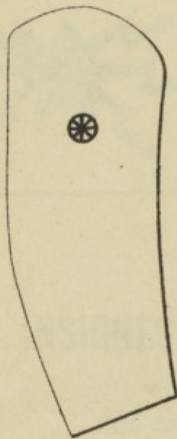


EN

Art. 332

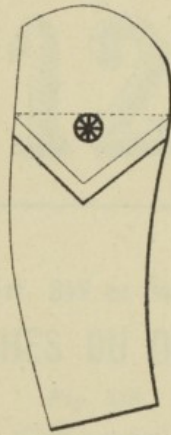
Ouvriers

Fig. 314



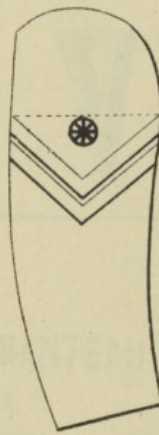
Sous-chefs ouvriers

Fig. 315



Premiers ouvriers
chefs ouvriers et employés

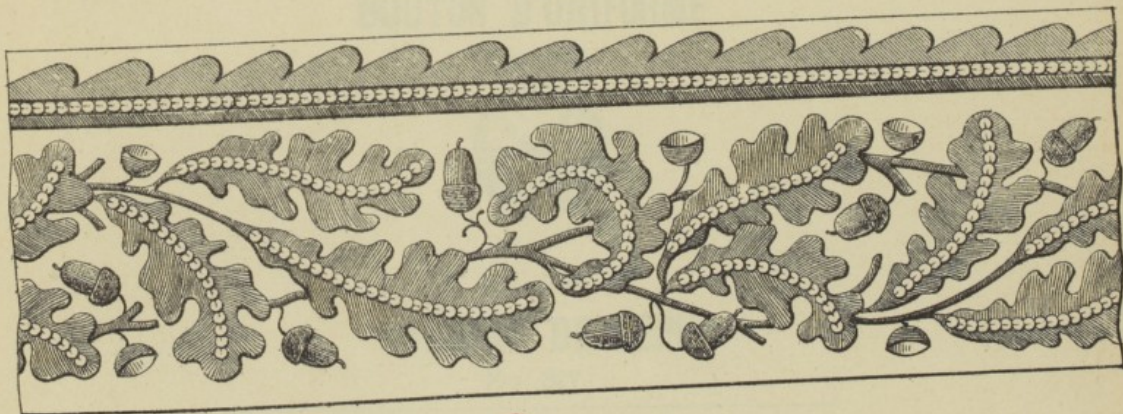
Fig. 316



Art. 343

BRODERIES DU BANDEAU DU KÉPI & DES MANCHES DE LA VAREUSE & DE LA CAPOTE
DE L'INGÉNIEUR ADJOINT AU DIRECTEUR GÉNÉRAL DES CHEMINS DE FER & DES ÉTAPES

Fig. 317



EA

Art. 345 et 346

COINS DE COLLET

Fig. 318
(Directions)

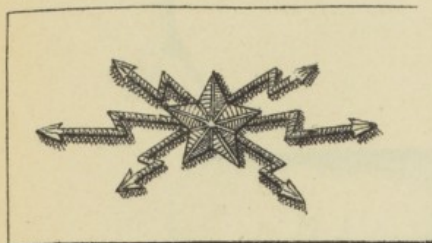


Fig. 319

(Sections de 1^{re} ligne)

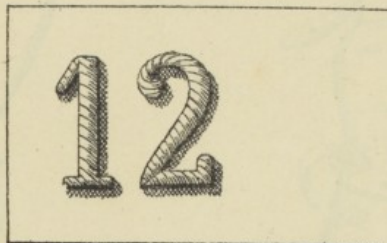
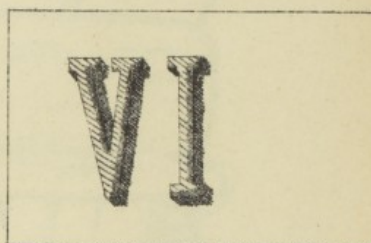


Fig. 320

(Sections d'étapes et de chemin de fer)



Art. 345 et 346

INSIGNES DES MANCHES DU DOLMAN ET DU MANTEAU

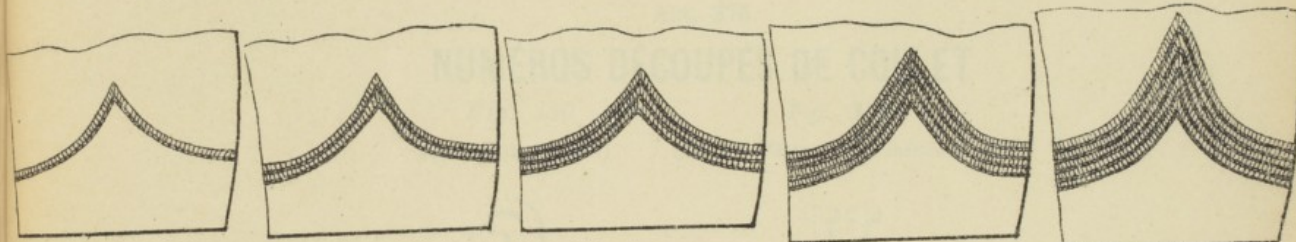
Fig. 321
(Chefs de poste)

Fig. 322
(Sous-chefs de section)

Fig. 323
(Chefs de section)

Fig. 324
(Sous-Directeurs)

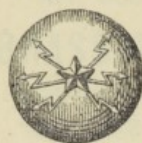
Fig. 325
(Directeurs de Télégraphie)



Art. 345 et 346

BOUTON D'UNIFORME

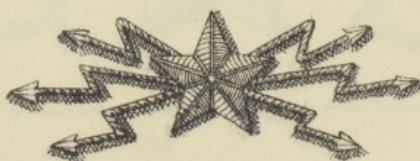
Fig. 326



Art. 350

BANDEAU DE KÉPI

Fig. 327



Art. 373

SAC-BESACE DE TÉLÉGRAPHISTE

PLANCHE 72

Fig. 328

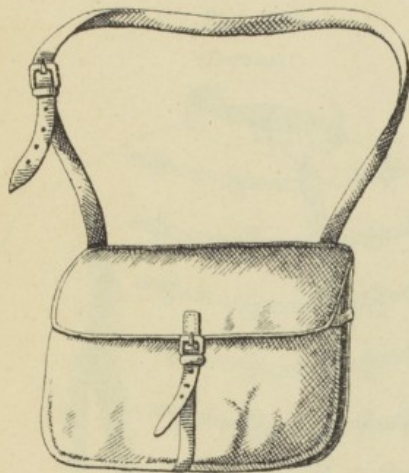
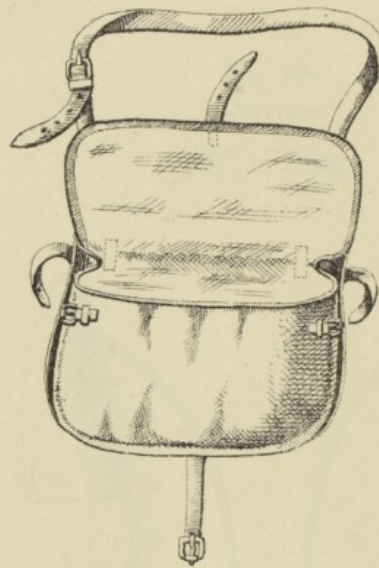


Fig. 329



Art. 376

NUMÉROS DÉCOUPÉS DE COLLET

Fig. 330

(Sections de 1^{re} ligne)

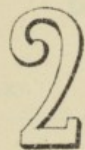
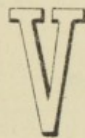


Fig. 331

(Sections d'étapes et de chemin de fer)

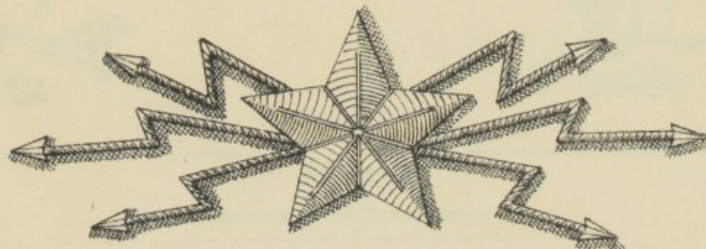


Art. 389

BRASSARD

(Grandeur réelle)

Fig. 332

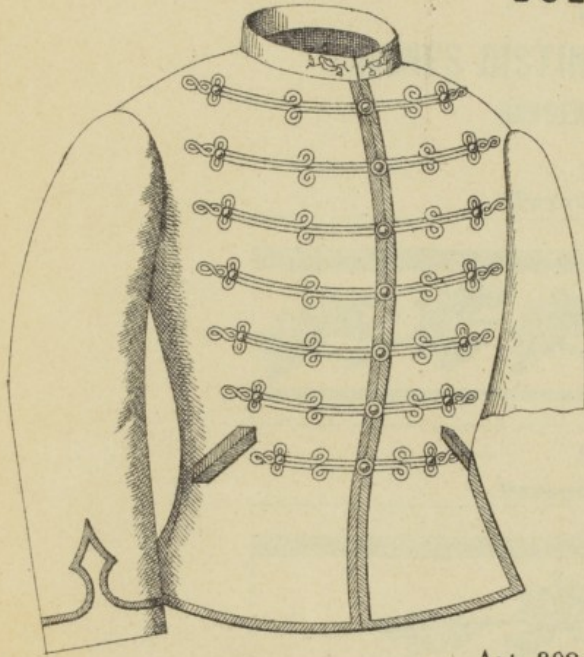


SERVICE DE LA TRÉSORERIE & DES POSTES AUX ARMÉES

1° AGENTS

(Payeurs ou Commis)

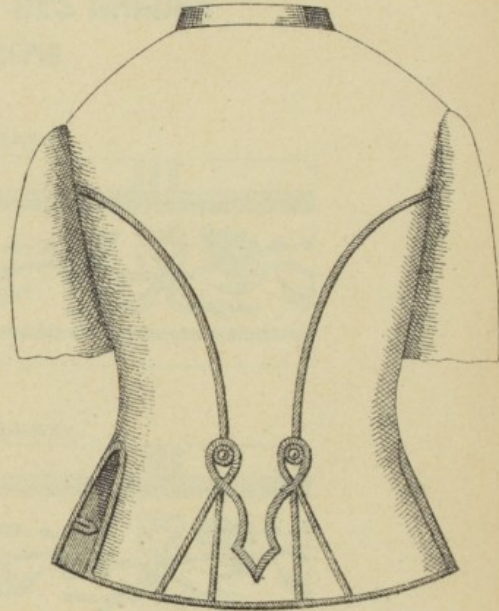
Fig. 333
(Devant)



Art. 392

DOLMAN

Fig. 334
(Derrière)



Art. 392 et 397

COINS DE COLLET

Fig. 335
(Payeurs généraux)



Fig. 336
(Payeurs principaux)

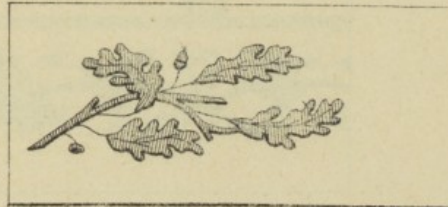


Fig. 337
(Payeurs particuliers)



Fig. 338
(Payeurs adjoints)



Fig. 339
(Commis de Trésorerie)



(BN)

BJUTON D'UNIFORME

Fig. 340



Art. 398

SIGNES DISTINCTIFS DES GRADES

BANDEAUX DE KÉPIS

Fig. 341

(Payeurs généraux)



Fig. 342

(Payeurs principaux)

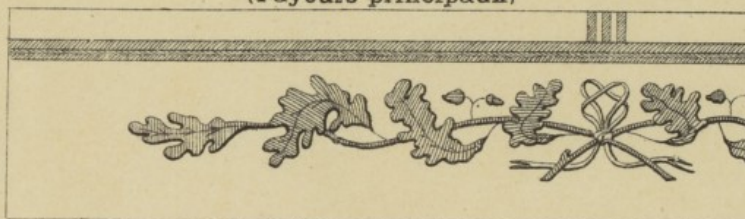


Fig. 343

(Payeurs particuliers)

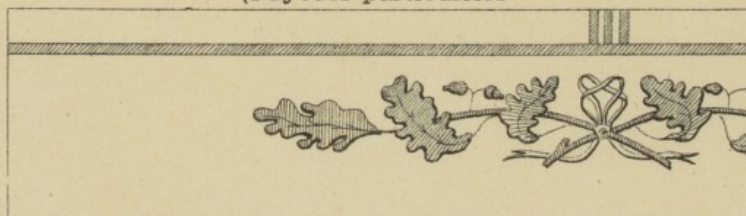


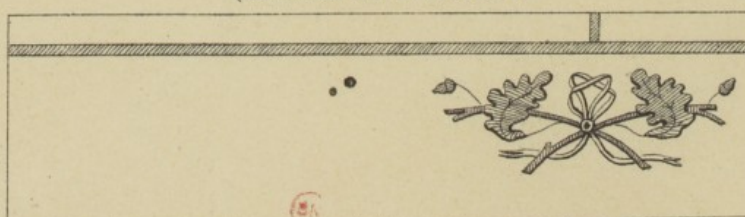
Fig. 344

(Payeurs adjoints)



Fig. 345

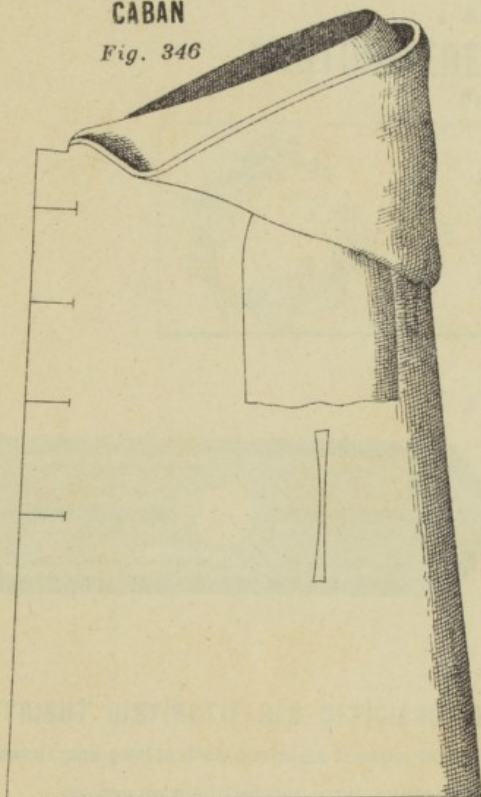
(Commis de Trésorerie)



Art. 407

CABAN

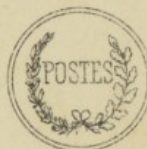
Fig. 346



Art. 407

BOUTON D'UNIFORME

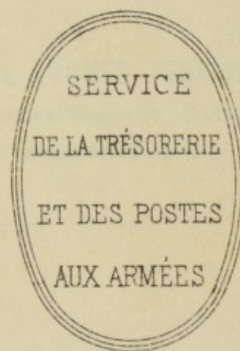
Fig. 347



Art. 411

PLAQUE EN CUIVRE

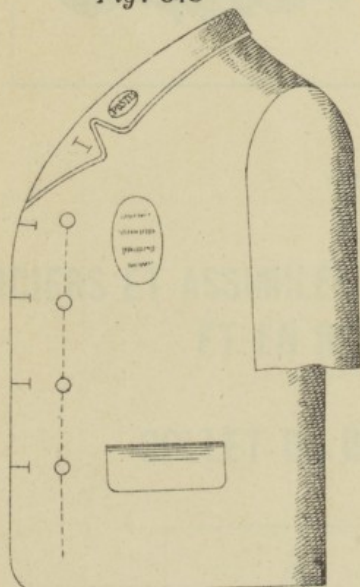
Fig. 349



Art. 411

VAREUSE-VESTON

Fig. 348



Art. 412

CASQUETTE

Fig. 350



TITRE III

PLANCHE 76

OFFICIERS ET ASSIMILÉS ET EMPLOYÉS MILITAIRES DE L'ARMÉE TERRITORIALE

Art. 414

BOUTONNIÈRES DISTINCTIVES

Fig. 351

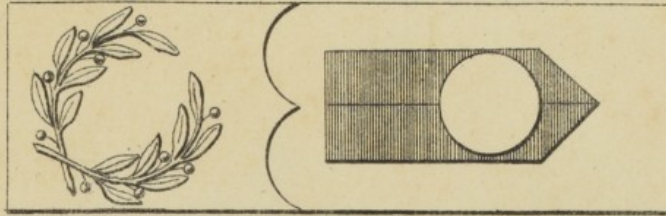
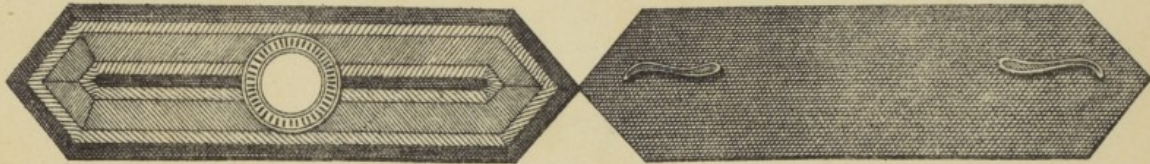


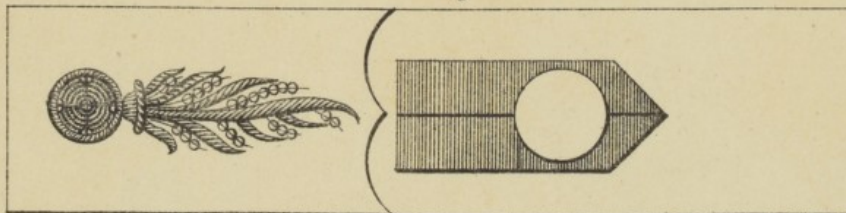
Fig. 352



Art. 415

ATTRIBUT DISTINCTIF DES OFFICIERS DE LA RÉSERVE ET DE L'ARMÉE TERRITORIALE
ne faisant pas partie d'un corps de troupe, ou qui sont désignés comme gouverneurs de place ou de forts
en cas de mobilisation (avec boutonnière pour les officiers de l'armée territoriale).

Fig. 353



TITRE IV

OFFICIERS ET ASSIMILÉS ET EMPLOYÉS MILITAIRES EN RETRAITE ET EN RÉFORME POUR INFIRMITÉS

Art. 420

COLLET DU DOLMAN OU DE LA TUNIQUE

Fig. 354



TITRE V

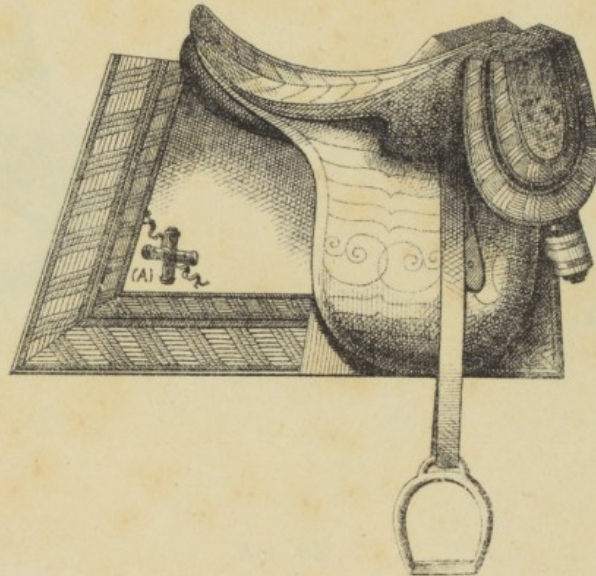
PLANCHE 77

HARNACHEMENT DES CHEVAUX DES OFFICIERS GÉNÉRAUX ET ASSIMILÉS

Art. 422

SELLE

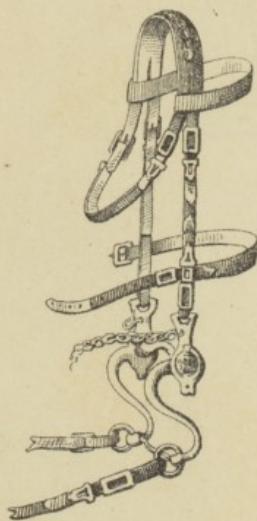
Fig. 355



Art. 422

BRIDE

Fig. 356



Art. 422

**CŒUR DE POITRAIL DU HARNACHEMENT
DES MARÉCHAUX DE FRANCE**

Fig. 357

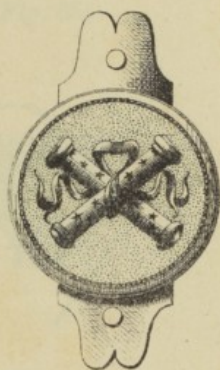


(A) Ornement du tapis de selle des Maréchaux de France.

Art. 422

BOSSETTES DU MORS DE BRIDE
DU HARNACHEMENT DES MARÉCHAUX DE FRANCE

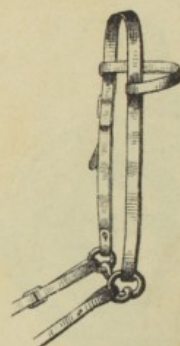
Fig. 358



Art. 422

FILET COMPLET
EN GALON DE MÉTAL DIT " DE BRIDON "

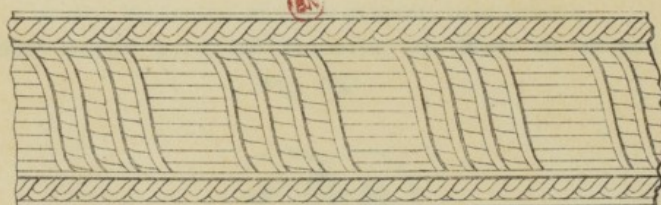
Fig. 359



Art. 422

DESSIN DES GALONS DU TAPIS ET DES CALOTTES DE FONTE

Fig. 360



Art. 424 et 425

CŒUR DE POITRAIL

du Harnachement des Généraux de division
et de brigade, des Intendants généraux
et des Intendants militaires.

Fig. 361



Art. 424 et 425

BOSSETTES DU MORS DE BRIDE

du Harnachement des Généraux de division
et de brigade, des Intendants généraux
et des Intendants militaires.

Fig. 362



Art. 427

CŒUR DE POITRAIL

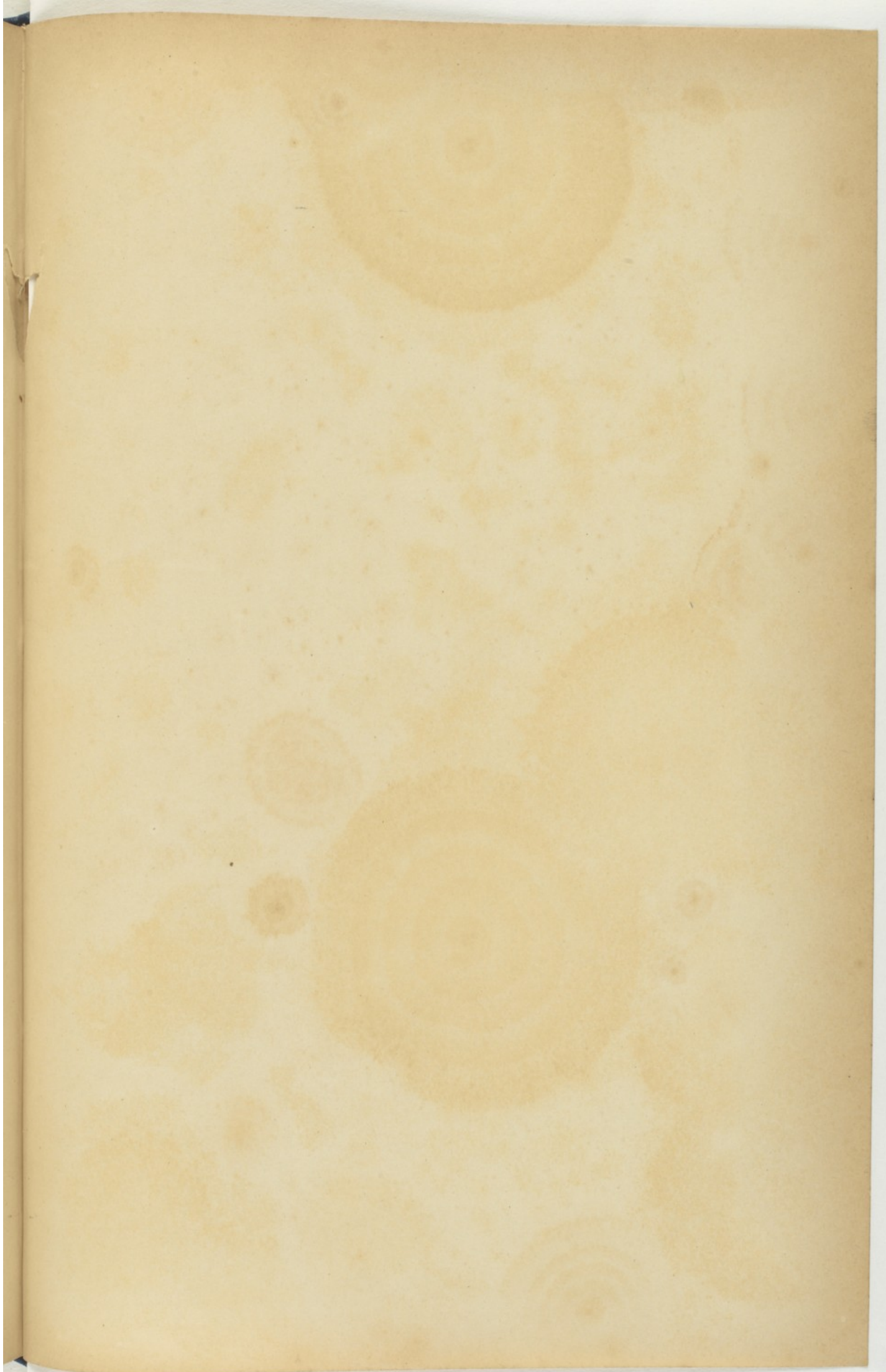
du Harnachement du Médecin inspecteur général
et des Médecins et Pharmacien inspecteur.

(Même dessin pour les Bossettes du Mors de Bride).

Fig. 363



BNT



10

